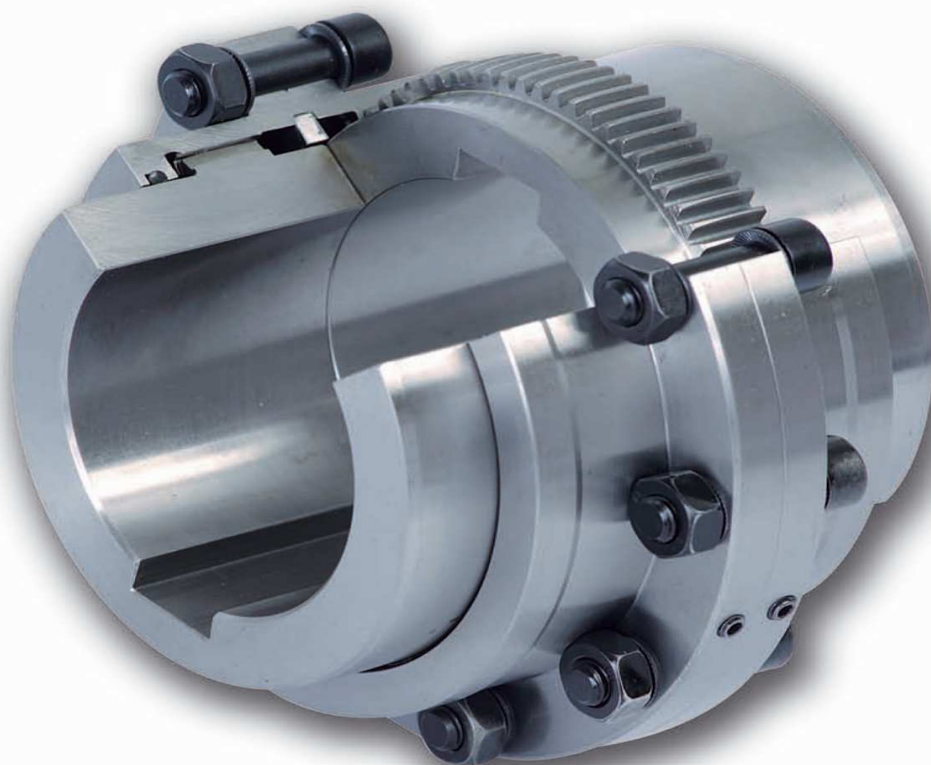


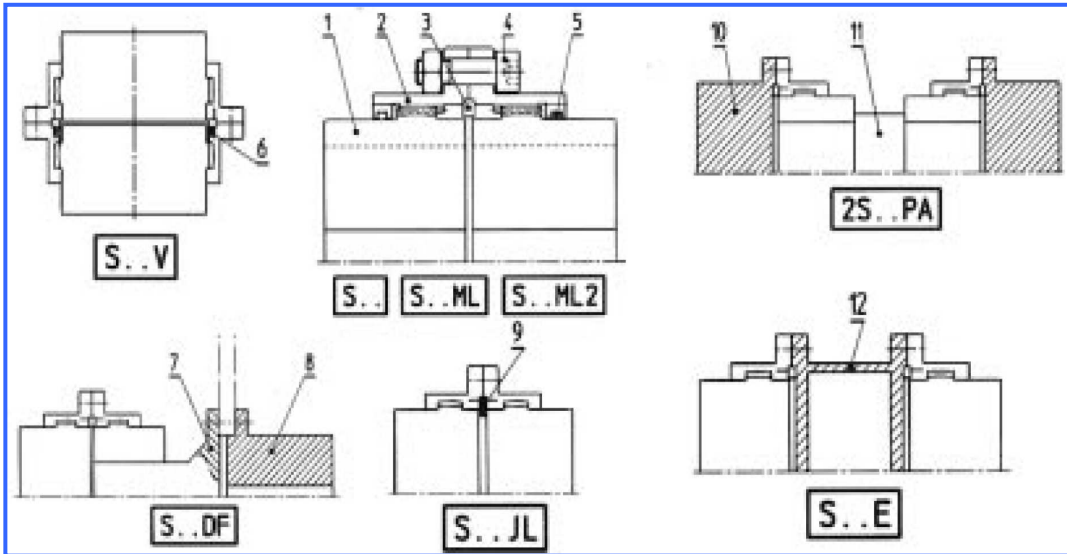
**Instrukcja montażu, smarowania i konserwacji**

# **flexident<sup>®</sup>** **senior**

*sprzęgło z uzębionymi piastami*



## 1. WYKONANIA SPRZĘGŁA Flexident Senior



Rys.1

### LISTA CZĘŚCI

- 1 piasta zębata
- 2 połowa obudowy
- 3 pierścień centrujący
- 4 śruba łącząca z nakrętką i podkładką zabezpieczającą
- 5 pierścień uszczelniający
- 6 pierścień oporowy
- 7 wał z kołnierzem
- 8 piasta do tarczy hamulcowej
- 9 pierścień dystansowy
- 10 piasta sztywna
- 11 wał pośredni
- 12 rura łącząca

## 2. MONTAŻ NA WALE

Oczyszczyć wszystkie części przed montażem. Nanieść smar na ząbienia obu połówek sprzęgła. Natłuścić śruby. Nałożyć obie połówki obudowy wraz z uszczelnieniami na wały.

## 3. POŁĄCZENIE PIAST I WAŁÓW

### 3.1. Połączenie wpustowe

Dopasować klin przed włożeniem w rowek.

W zależności od rodzaju pasowania równomierne ogrzanie piasty do ok. 100°C - 120°C ułatwia montaż. Uszczelnić rowek wpustowy.

### 3.2. Połączenie na wale gładkim za pomocą tarczy skurczowej

Zaleca się wykonywać nagrzanie tarczy w piecu do temperatury 250°C przy temperaturze otoczenia wału wynoszącej 20°C. Na skutek podgrzewania następuje powiększenie piasty o wymiar skurczowy wynoszący od 1,2 do 1,6 ‰.

Przed rozgrzaniem należy jednak usunąć korki do hydraulicznego demontażu oraz odtłuścić powierzchnie stykowe. Chronić uszczelkę przed rozgrzaniem tarczy.

UWAGA: przy zakładaniu tarczy skurczowej nie należy używać młotka, pras wciskowych i klinów nastawnych.

Długą żywotność sprzęgła uzyskać można poprzez staranne wyregulowanie, smarowanie i przeprowadzanie okresowych konserwacji.

## 4. REGULACJA

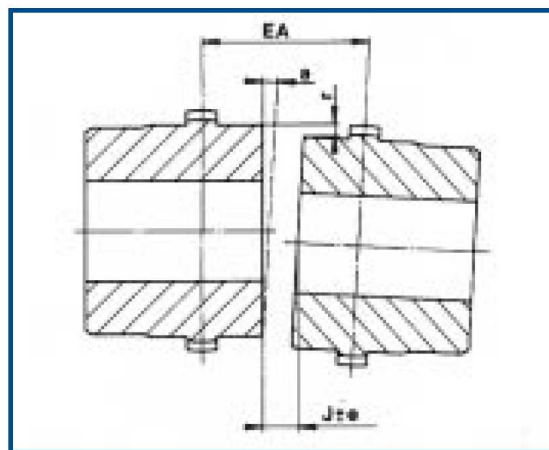
Regulacja wykonana być powinna w zakresach tolerancji wymiarów: „r”, „a”, „e” według poniższej tabeli.

Dla wszystkich urządzeń wyważonych dynamicznie względnie przy ograniczonym luzie osiowym przyjąć należy 1/3 wartości „r” i „a”. Przy wykonywaniu regulacji uwzględnić należy warunki pracy, które mogą wytworzyć się w trakcie eksploatacji urządzenia.

Każdy wał powinien mieć swój ogranicznik aby sprzęgło dało się swobodnie ustawić.

### Szczególne wskazówki:

- przy wszystkich dynamicznie wyważanych urządzeniach poszczególne części składowe wymagają zmontowania zgodnie z naniesionym oznakowaniem,
- przy montażu sprzęgła w pozycji pionowej należy pamiętać o włożeniu pierścienia oporowego (poz. 6 na Rys.1),
- przed montażem należy natłuścić powierzchnie przylegania uszczelek.



Rys. 2

Tabela 1

Tolerancje regulacji dla sprzęgła serii Senior												
Wielkość	50	68	80	100	115	135	150	170	190	215	230	250
a [mm]	0,10	0,14	0,16	0,20	0,23	0,28	0,31	0,35	0,39	0,45	0,47	0,52
e [mm]	0,4	0,5	0,5	0,7	0,7	0,7	0,7	0,9	1,1	1,1	1,2	1,3
r [mm]	0,0015 EA											
	EA – odległość pomiędzy środkami ząbkowania											

## 5. MONTAŻ

Należy odtłuścić powierzchnie stykowe pokrywy i obudów sprzęgła, a następnie uszczelnić je środkiem typu Loctite 573. Skręcić śruby łączące z nakrętkami i podkładkami zabezpieczającymi.

Montaż obu połówek obudowy sprzęgła następuje przez równomierne dokręcenie nakrętek momentem dokręcania  $M_d$  podanym w tabeli poniżej.

Tabela 2

Momenty dokręcania śrub łączących sprzęgła Senior												
Wielkość	50	68	80	100	115	135	150	170	190	215	230	250
$M_d$ [Nm]	14	33	60	60	95	171	235	235	370	370	520	520

## 6. SMAROWANIE

Zasadniczo sprzęgła Senior przewidziane są do smarowania smarem.

W poniższej tabeli podano właściwe środki smarowe różnych producentów:

Tabela 3

Środek smarowy	Temperatura zmierzona na sprzęgle T [°C]	BP	ELF	ESSO	KLUBER	MOBIL	SHELL	TOTAL	
		Smary	NLGI 1	-20 + 110	LS EP 1	Epexelf 1	Beacon EP1	Grafloscon	Mobilux EP1
	NLGI 0	-20 + 50	HT EP 00	Epexelf 0	Beacon EP0	C-SG 500 PLUS	Mobilux EP0	Alvania WR0	Multis EP200

▼ - nadaje się również do pracy przy niskich obrotach

**Orientacyjne ilości smaru na poszczególne wykonania sprzęgła Flexident Senior:**

Tabela 4

Wielkość	50	68	80	100	115	135	150	170	190	215	230	250
<b>Wykonanie</b>	Ilość smaru [kg]											
S... , S...ML. , S...ML2, S...E , S...DF	0,04	0,08	0,12	0,26	0,38	0,6	0,8	1	1,7	2,2	2,9	3,8
S...JL	0,04	0,09	0,14	0,30	0,46	0,73	1	1,2	2	2,7	3,5	4,6
S...V	0,03	0,07	0,1	0,22	0,34	0,50	0,70	0,9	1,4	1,9	2,5	3,2
2S...PA	0,028	0,058	0,085	0,17	0,26	0,41	0,57	0,73	1,15	1,5	2,1	2,6

Po połączeniu obu połówek sprzęgła wewnątrz wypełnić należy środkiem smarowym:

**➤ Flexident Senior**

Przy wielkościach 50 i 68 smar wprowadzany jest przez smarowniczkę umieszczoną na średnicy zewnętrznej obudowy, aż do momentu pojawienia się smaru w otworze leżącym naprzeciw. Przy pozostałych wielkościach - aż do momentu wydostania się smaru z otworów odpowietrzających na czołowej ścianie połówki obudowy. To postępowanie przeprowadzić należy dla obu piast sprzęgła.

**Przed uruchomieniem zwrócić uwagę na prawidłowe dokręcenie wszystkich korków gwintowanych.**

UWAGA:

Po około 10 godzinach zaleca się ponowne dokręcenie śrub łączących zalecanym w instrukcji momentem dokręcania.

## 7. KONSERWACJA

Po ok. 3 000 roboczogodzinach pracy ciągłej lub po okresie 6 miesięcy przerywanej eksploatacji sprawdzić należy stan i poziom środka smarnego, stan uszczelek i zazębienia oraz moment dokręcenia śrub łączących.

W przypadku pracy ze zmianą kierunku obrotów i w wysokich temperaturach - pierwszą kontrolę przeprowadzić należy po 1 500 roboczogodzinach względnie po 3 miesiącach. Po wykonaniu kontroli, w zależności od stanu smaru, uzupełnić względnie wymienić środek smarny i zaprotokołować wykonaną kontrolę i wykonane czynności konserwacyjne.

## 8. CZĘŚCI ZAMIENNE

Zamawiając części zamienne podać należy rodzaj wykonania sprzęgła, wielkość, jeśli możliwe numer seryjny sprzęgła. Na pierwszej stronie zamieszczono wykaz części sprzęgła Senior.

B80.6000 TRI

3 wydanie polskie: 04.2012 pk

**Przedstawiciel firmy CMD w Polsce:**

**RADIUS-RADPOL Sp. j .**

Wiecheć, Labacki

ul. Kolejowa 16 b

60 185 Skórzewo k/ Poznań

Tel: 61 814 39 28 , 61 894 61 58 , 61 894 65 03 ; Fax: 61/ 814 38 43

e-mai do działu technicznego: [techniczny@radius-radpol.com.pl](mailto:techniczny@radius-radpol.com.pl)

e-mail ogólny: [info@radius-radpol.com.pl](mailto:info@radius-radpol.com.pl)

nasza strona internetowa: [www.radius-radpol.com.pl](http://www.radius-radpol.com.pl)