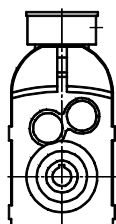
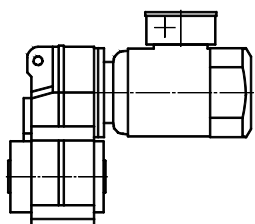


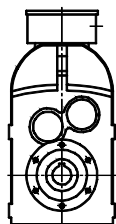
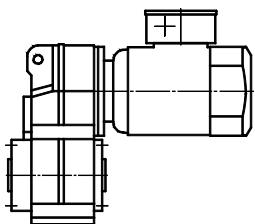
## Shaft mounted helical gear units F



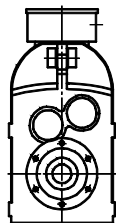
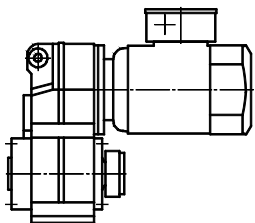
### Type of construction



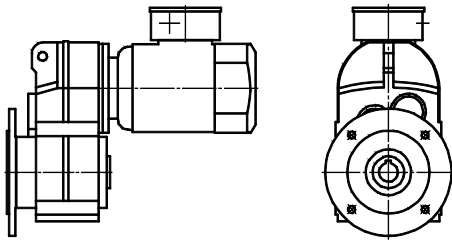
Shaft mounted version  
Hollow shaft with keyway  
Example: F42**A** DM100L4



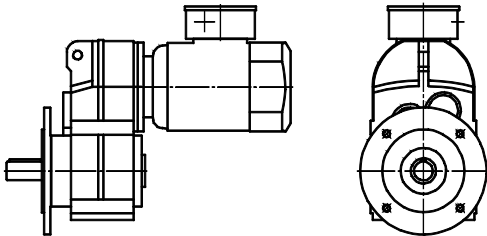
Shaft mounted version  
Hollow shaft with keyway  
Example: F53**B** DA132M4



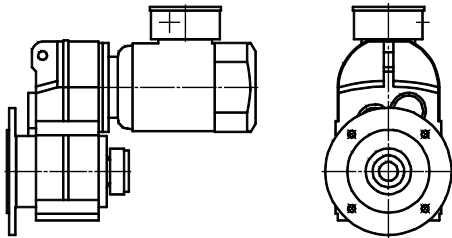
Shaft mounted version  
Hollow shaft with shrink disc  
Rubber elements  
Example: F32**BSG** DM90S4



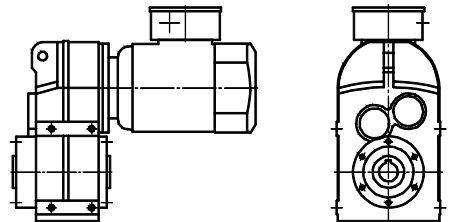
Flange mounted version  
Hollow shaft with keyway  
Example: F33**C** DM71G4



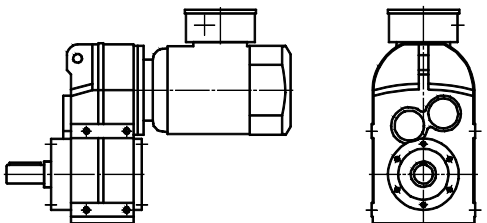
Flange mounted version  
Output shaft with key  
Example: F42**CV** DM100LX4



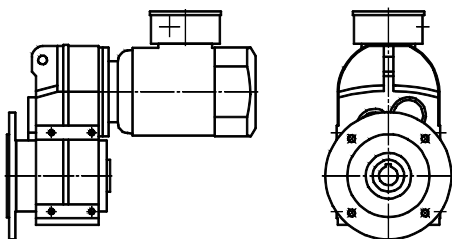
Flange mounted version  
Hollow shaft with shrink disc  
Example: F52**CS** DA132S4



Shaft mounted version + side areas  
Hollow shaft with keyway  
Example: F43**D** DM90L4



Shaft mounted version + side areas  
Output shaft with key  
Example: F32**DV** DM80G4



Flange mounted version + side areas  
Hollow shaft with keyway  
Example: F42**E** DM112M4

**Selection table - Gear units**

i	T2max [Nm]	P1max [kW]	TA31	TA33	TA41	TA42	TA43	TA51	TA53	TA61	TA63	-W1	-W2	-W3	-W4	-W5
---	------------	------------	------	------	------	------	------	------	------	------	------	-----	-----	-----	-----	-----

**F23G03**

9125.4	245	<0.05	o	-	-	-	-	-	-	-	-	o	-	-	-	-
7709.2	245	<0.05	o	-	-	-	-	-	-	-	-	o	-	-	-	-
6591.1	245	<0.05	o	-	-	-	-	-	-	-	-	o	-	-	-	-
5686.0	245	<0.05	o	-	-	-	-	-	-	-	-	o	-	-	-	-
4938.4	245	<0.05	o	-	-	-	-	-	-	-	-	o	-	-	-	-
4310.3	245	<0.05	o	-	-	-	-	-	-	-	-	o	-	-	-	-
3720.4	245	<0.05	o	-	-	-	-	-	-	-	-	o	-	-	-	-
3209.5	245	<0.05	o	-	-	-	-	-	-	-	-	o	-	-	-	-
2787.5	245	<0.05	o	-	-	-	-	-	-	-	-	o	-	-	-	-
2433.0	245	<0.05	o	-	-	-	-	-	-	-	-	o	-	-	-	-

**F23G02**

2135.7	245	<0.05	o	-	-	-	-	-	-	-	-	o	-	-	-	-
1804.3	245	<0.05	o	-	-	-	-	-	-	-	-	o	-	-	-	-
1542.6	245	<0.05	o	-	-	-	-	-	-	-	-	o	-	-	-	-
1330.8	245	<0.05	o	-	-	-	-	-	-	-	-	o	-	-	-	-
1155.8	245	<0.05	o	-	-	-	-	-	-	-	-	o	-	-	-	-
1008.8	245	<0.05	o	-	-	-	-	-	-	-	-	o	-	-	-	-
883.58	245	<0.05	o	-	-	-	-	-	-	-	-	o	-	-	-	-
759.44	245	<0.05	o	-	-	-	-	-	-	-	-	o	-	-	-	-
655.15	245	0.05	o	-	-	-	-	-	-	-	-	o	-	-	-	-
569.00	245	0.06	o	-	-	-	-	-	-	-	-	o	-	-	-	-
496.64	245	0.07	o	-	-	-	-	-	-	-	-	o	-	-	-	-
434.99	245	0.08	o	-	-	-	-	-	-	-	-	o	-	-	-	-
380.22	245	0.09	o	-	-	-	-	-	-	-	-	o	-	-	-	-
334.98	245	0.11	o	-	-	-	-	-	-	-	-	o	-	-	-	-
296.97	245	0.12	o	-	-	-	-	-	-	-	-	o	-	-	-	-
266.48	245	0.13	o	-	-	-	-	-	-	-	-	o	-	-	-	-
232.93	245	0.15	o	-	-	-	-	-	-	-	-	o	-	-	-	-
205.21	245	0.18	o	-	-	-	-	-	-	-	-	o	-	-	-	-
181.93	245	0.20	o	-	-	-	-	-	-	-	-	o	-	-	-	-

**F23**

170.20	245	0.21	o	-	-	-	-	-	-	-	-	o	-	-	-	-
145.41	245	0.25	o	-	-	-	-	-	-	-	-	o	-	-	-	-
125.84	245	0.29	o	-	-	-	-	-	-	-	-	o	-	-	-	-
109.99	245	0.33	o	-	-	-	-	-	-	-	-	o	-	-	-	-
96.90	245	0.37	o	-	-	-	-	-	-	-	-	o	-	-	-	-
85.91	245	0.42	o	-	-	-	-	-	-	-	-	o	-	-	-	-
77.09	245	0.47	o	o	-	-	-	-	-	-	-	o	-	-	-	-
67.38	245	0.53	o	o	o	-	-	-	-	-	-	o	-	-	-	-
59.37	245	0.61	o	o	o	o	-	-	-	-	-	o	-	-	-	-
52.63	245	0.68	o	o	o	o	o	-	-	-	-	o	-	-	-	-
46.08	245	0.78	o	o	o	o	o	o	-	-	-	o	-	-	-	-
40.60	245	0.88	o	o	o	o	o	o	o	-	-	o	-	-	-	-
35.99	245	1.00	o	o	o	o	o	o	o	o	-	o	-	-	-	-
32.07	245	1.12	o	o	o	o	o	o	o	o	o	-	-	-	-	-
28.79	245	1.25	o	o	o	o	o	o	o	o	o	o	-	-	-	-
25.12	245	1.43	o	o	o	o	o	o	o	o	o	o	o	-	-	-
22.01	230	1.53	o	o	o	o	o	o	o	o	o	o	o	o	-	-

i	T2max [Nm]	P1max [kW]	TA31	TA33	TA41	TA42	TA43	TA51	TA53	TA61	TA63	-W1	-W2	-W3	-W4	-W5
---	------------	------------	------	------	------	------	------	------	------	------	------	-----	-----	-----	-----	-----

**F22**

32.42	245	1.11	o	-	-	-	-	-	-	-	-	o	-	-	-	-
27.83	245	1.29	o	-	-	-	-	-	-	-	-	o	-	-	-	-
24.21	245	1.48	o	o	o	o	-	-	-	-	-	o	o	-	-	-
21.28	245	1.69	o	o	o	o	o	-	-	-	-	o	o	-	-	-
18.86	245	1.90	o	o	o	o	o	-	-	-	-	o	o	-	-	-
16.82	245	2.13	o	o	o	o	o	-	-	-	-	o	o	-	-	-
15.09	240	2.33	o	o	o	o	o	-	-	-	-	o	o	-	-	-
13.71	235	2.51	o	o	o	o	o	-	-	-	-	o	o	-	-	-
12.09	225	2.73	o	o	o	o	o	-	-	-	-	o	o	-	-	-
10.71	215	2.94	o	o	o	o	o	-	-	-	-	o	o	-	-	-
9.58	205	3.00	-	-	-	-	o	-	-	-	-	-	o	-	-	-
8.34	193	3.00	-	-	-	-	o	-	-	-	-	-	-	o	-	-
7.62	165	3.00	o	o	o	o	o	-	-	-	-	o	o	-	-	-
6.80	160	3.00	o	o	o	o	o	-	-	-	-	o	o	-	-	-
6.10	150	3.00	o	o	o	o	o	-	-	-	-	o	o	-	-	-
5.54	142	3.00	o	o	o	o	o	-	-	-	-	o	o	-	-	-
4.89	132	3.00	o	o	o	o	o	-	-	-	-	o	o	-	-	-
4.33	122	3.00	o	o	o	o	o	-	-	-	-	o	o	-	-	-
3.87	114	3.00	-	-	-	-	o	-	-	-	-	-	o	-	-	-
3.37	104	3.00	-	-	-	-	o	-	-	-	-	-	-	o	-	-

**F33G13**

12764	470	<0.05	o	-	-	-	-	-	-	-	-	o	-	-	-	-
10821	470	<0.05	o	-	-	-	-	-	-	-	-	o	-	-	-	-
9286.8	470	<0.05	o	-	-	-	-	-	-	-	-	o	-	-	-	-
8044.8	470	<0.05	o	-	-	-	-	-	-	-	-	o	o	-	-	-
7018.8	470	<0.05	o	-	-	-	-	-	-	-	-	o	o	-	-	-
6157.0	470	<0.05	o	-	-	-	-	-	-	-	-	o	o	-	-	-
5422.8	470	<0.05	o	-	-	-	-	-	-	-	-	o	o	-	-	-
4768.5	470	<0.05	o	-	-	-	-	-	-	-	-	o	-	-	-	-
4092.4	470	<0.05	o	-	-	-	-	-	-	-	-	o	o	-	-	-
3545.1	470	<0.05	o	-	-	-	-	-	-	-	-	o	o	-	-	-
3092.9	470	<0.05	o	-	-	-	-	-	-	-	-	o	o	-	-	-

**F33G12**

2753.1	470	<0.05	o	-	-	-	-	-	-	-	-	o	-	-	-	-
2352.1	470	<0.05	o	-	-	-	-	-	-	-	-	o	-	-	-	-
2035.5	470	<0.05	o	-	-	-	-	-	-	-	-	o	o	-	-	-
1779.2	470	<0.05	o	-	-	-	-	-	-	-	-	o	o	-	-	-
1567.5	470	<0.05	o	-	-	-	-	-	-	-	-	o	o	-	-	-
1389.7	470	<0.05	o	-	-	-	-	-	-	-	-	o	o	-	-	-
1238.2	470	0.06	o	-	-	-	-	-	-	-	-	o	o	-	-	-
1111.5	470	0.06	o	-	-	-	-	-	-	-	-	o	o	-	-	-
970.15	470	0.07	o	-	-	-	-	-	-	-	-	o	o	-	-	-
849.73	470	0.08	o	-	-	-	-	-	-	-	-	o	o	-	-	-
781.01	470	0.09	o	-	-	-	-	-	-	-	-	o	o	-	-	-
688.08	470	0.10	o	-	-	-	-	-	-	-	-	o	o	-	-	-
610.01	470	0.11	o	-	-	-	-	-	-	-	-	o	o	-	-	-
543.51	470	0.13	o	-	-	-	-	-	-	-	-	o	o	-	-	-
487.91	470	0.14	o	-	-	-	-	-	-	-	-	o	o	-	-	-
425.86	470	0.16	o	-	-	-	-	-	-	-	-	o	o	-	-	-
373.00	470	0.19	o	-	-	-	-	-	-	-	-	o	o	-	-	-
332.76	470	0.21	o	-	-	-	-	-	-	-	-	o	o	-	-	-
298.48	470	0.23	o	-	-	-	-	-	-	-	-	o	o	-	-	-
271.27	470	0.25	o	-	-	-	-	-	-	-	-	o	o	-	-	-
239.17	470	0.29	o	-	-	-	-	-	-	-	-	o	o	-	-	-
211.83	470	0.33	o	o	-	-	-	-	-	-	-	o	o	-	-	-

i	T2max [Nm]	P1max [kW]	TA31	TA32	TA33	TA41	TA42	TA43	TA51	TA52	TA53	TA61	TA62	TA63	-W1	-W2	-W3	-W4	-W5
---	------------	------------	------	------	------	------	------	------	------	------	------	------	------	------	-----	-----	-----	-----	-----

### F33

190.26	470	0.36	o	-	-	-	-	-	-	-	-	-	-	-	o	-	-	-	-
163.34	470	0.42	o	-	-	-	-	-	-	-	-	-	-	-	o	-	-	-	-
142.09	470	0.49	o	o	o	-	-	-	-	-	-	-	-	-	o	o	-	-	-
124.88	470	0.55	o	o	o	-	-	-	-	-	-	-	-	-	o	o	-	-	-
110.67	470	0.62	o	o	o	-	-	-	-	-	-	-	-	-	o	o	-	-	-
98.73	470	0.70	o	o	o	-	-	-	-	-	-	-	-	-	o	o	o	-	-
88.56	470	0.78	o	o	o	-	-	-	-	-	-	-	-	-	o	o	o	-	-
80.49	470	0.86	o	o	o	-	-	-	-	-	-	-	-	-	o	o	o	-	-
70.96	470	0.97	o	o	o	-	-	-	-	-	-	-	-	-	o	o	o	-	-
62.85	470	1.10	o	o	o	-	-	-	-	-	-	-	-	-	o	o	o	-	-
56.24	470	1.23	-	-	-	o	-	-	-	-	-	-	-	-	-	o	o	-	-
49.17	470	1.40	o	o	o	o	o	o	-	-	-	-	-	-	o	o	o	-	-
43.87	470	1.57	o	o	o	o	o	o	-	-	-	-	-	-	o	o	o	-	-
39.35	470	1.75	o	o	o	o	o	o	-	-	-	-	-	-	o	o	o	-	-
35.76	470	1.93	o	o	o	o	o	o	-	-	-	-	-	-	o	o	o	-	-
31.53	470	2.19	o	o	o	o	o	o	-	-	-	-	-	-	o	o	o	-	-
27.93	470	2.47	o	o	o	o	o	o	-	-	-	-	-	-	o	o	o	-	-
24.99	470	2.76	-	-	-	o	o	o	-	-	-	-	-	-	-	o	o	-	-
21.75	465	3.13	-	-	-	o	o	o	-	-	-	-	-	-	-	o	o	-	-

### F32

27.55	470	2.51	o	o	o	o	o	-	-	-	-	-	-	-	o	o	-	-	-
24.60	470	2.81	o	o	o	o	o	-	-	-	-	-	-	-	o	o	-	-	-
22.12	470	3.12	o	o	o	o	o	-	-	-	-	-	-	-	o	o	-	-	-
20.01	465	3.41	o	o	o	o	o	-	-	-	-	-	-	-	o	o	-	-	-
18.24	450	3.62	o	o	o	o	o	-	-	-	-	-	-	-	o	o	-	-	-
16.27	435	3.92	o	o	o	o	o	-	-	-	-	-	-	-	o	o	-	-	-
14.60	425	4.00	o	o	o	o	o	-	-	-	-	-	-	-	o	o	-	-	-
13.24	415	4.00	-	-	-	o	o	-	-	-	-	-	-	-	-	o	o	-	-
11.74	400	4.00	-	-	-	o	o	-	-	-	-	-	-	-	-	o	o	-	-
10.33	385	4.00	-	-	-	o	o	-	-	-	-	-	-	-	-	o	o	-	-
9.05	375	4.00	-	-	-	o	o	-	-	-	-	-	-	-	-	o	o	-	-
8.50	245	4.00	o	o	o	o	o	-	-	-	-	-	-	-	o	o	-	-	-
7.95	360	4.00	-	-	-	o	o	-	-	-	-	-	-	-	-	o	o	-	-
7.58	235	4.00	o	o	o	o	o	-	-	-	-	-	-	-	o	o	-	-	-
6.80	225	4.00	o	o	o	o	o	-	-	-	-	-	-	-	o	o	-	-	-
6.17	215	4.00	-	-	-	o	o	-	-	-	-	-	-	-	-	o	o	-	-
5.47	205	4.00	-	-	-	o	o	-	-	-	-	-	-	-	-	o	o	-	-
4.81	192	4.00	-	-	-	o	o	-	-	-	-	-	-	-	-	o	o	-	-
4.21	181	4.00	-	-	-	o	o	-	-	-	-	-	-	-	-	o	o	-	-
3.70	170	4.00	-	-	-	o	o	-	-	-	-	-	-	-	-	o	o	-	-

### F43G13

16236	885	<0.05	o	-	-	-	-	-	-	-	-	-	-	-	o	-	-	-	-
13764	885	<0.05	o	-	-	-	-	-	-	-	-	-	-	-	o	-	-	-	-
11813	885	<0.05	o	-	-	-	-	-	-	-	-	-	-	-	o	-	-	-	-
10233	885	<0.05	o	-	-	-	-	-	-	-	-	-	-	-	o	-	-	-	-
8927.9	885	<0.05	o	-	-	-	-	-	-	-	-	-	-	-	o	-	-	-	-
7831.6	885	<0.05	o	-	-	-	-	-	-	-	-	-	-	-	o	-	-	-	-
6897.8	885	<0.05	o	-	-	-	-	-	-	-	-	-	-	-	o	-	-	-	-
6065.5	885	<0.05	o	-	-	-	-	-	-	-	-	-	-	-	o	-	-	-	-
5205.5	885	<0.05	o	-	-	-	-	-	-	-	-	-	-	-	o	-	-	-	-
4509.3	885	<0.05	o	-	-	-	-	-	-	-	-	-	-	-	o	-	-	-	-
3934.2	885	<0.05	o	-	-	-	-	-	-	-	-	-	-	-	o	-	-	-	-

i	T2max [Nm]	P1max [kW]	TA31	TA32	TA33	TA41	TA42	TA43	TA51	TA52	TA53	TA61	TA62	TA63	-W1	-W2	-W3	-W4	-W5
---	------------	------------	------	------	------	------	------	------	------	------	------	------	------	------	-----	-----	-----	-----	-----

### F43G12

3501.9	885	<0.05	o	-	-	-	-	-	-	-	-	-	-	-	o	-	-	-	-
2991.9	885	<0.05	o	-	-	-	-	-	-	-	-	-	-	-	o	-	-	-	-
2589.2	885	<0.05	o	-	-	-	-	-	-	-	-	-	-	-	o	o	-	-	-
2263.2	885	0.06	o	-	-	-	-	-	-	-	-	-	-	-	o	o	-	-	-
1993.9	885	0.06	o	-	-	-	-	-	-	-	-	-	-	-	o	o	-	-	-
1767.6	885	0.07	o	-	-	-	-	-	-	-	-	-	-	-	o	o	-	-	-
1574.9	885	0.08	o	-	-	-	-	-	-	-	-	-	-	-	o	o	-	-	-
1413.8	885	0.09	o	-	-	-	-	-	-	-	-	-	-	-	o	o	-	-	-
1234.0	885	0.10	o	-	-	-	-	-	-	-	-	-	-	-	o	o	-	-	-
1080.8	885	0.12	o	-	-	-	-	-	-	-	-	-	-	-	o	o	-	-	-
993.44	885	0.13	o	-	-	-	-	-	-	-	-	-	-	-	o	o	-	-	-
875.23	885	0.15	o	-	-	-	-	-	-	-	-	-	-	-	o	o	-	-	-
775.93	885	0.17	o	-	-	-	-	-	-	-	-	-	-	-	o	o	-	-	-
691.34	885	0.19	o	-	-	-	-	-	-	-	-	-	-	-	o	o	-	-	-
620.62	885	0.21	o	-	-	-	-	-	-	-	-	-	-	-	o	o	-	-	-
541.69	885	0.24	o	-	-	-	-	-	-	-	-	-	-	-	o	o	-	-	-
474.45	885	0.27	o	-	-	-	-	-	-	-	-	-	-	-	o	o	-	-	-
426.68	885	0.30	o	o	-	-	-	-	-	-	-	-	-	-	o	o	-	-	-
386.00	885	0.34	o	o	-	-	-	-	-	-	-	-	-	-	o	o	-	-	-
351.84	885	0.37	o	o	-	-	-	-	-	-	-	-	-	-	o	o	-	-	-
313.88	885	0.41	o	o	-	-	-	-	-	-	-	-	-	-	o	o	-	-	-
281.55	885	0.46	o	o	o	-	-	-	-	-	-	-	-	-	o	o	-	-	-
255.44	885	0.51	o	o	o	-	-	-	-	-	-	-	-	-	o	o	-	-	-
226.36	885	0.57	o	o	o	-	-	-	-	-	-	-	-	-	o	o	-	-	-
199.24	885	0.65	o	o	o	-	-	-	-	-	-	-	-	-	o	o	-	-	-

### F43

235.25	885	0.55	o	-	-	-	-	-	-	-	-	-	-	-	o	-	-	-	-
203.29	885	0.64	o	-	-	-	-	-	-	-	-	-	-	-	o	-	-	-	-
178.07	885	0.73	o	o	o	-	-	-	-	-	-	-	-	-	o	o	-	-	-
157.64	885	0.82	o	o	o	-	-	-	-	-	-	-	-	-	o	o	-	-	-
140.77	885	0.92	o	o	o	-	-	-	-	-	-	-	-	-	o	o	-	-	-
126.60	885	1.02	o	o	o	-	-	-	-	-	-	-	-	-	o	o	-	-	-
114.53	885	1.13	o	o	o	-	-	-	-	-	-	-	-	-	o	o	-	-	-
104.39	885	1.24	o	o	o	-	-	-	-	-	-	-	-	-	o	o	-	-	-
93.13	885	1.39	o	o	o	o	o	-	-	-	-	-	-	-	o	o	o	-	-
83.54	885	1.55	o	o	o	o	o	-	-	-	-	-	-	-	o	o	o	-	-
75.79	885	1.71	-	-	-	o	o	-	-	-	-	-	-	-	-	o	o	-	-
67.16	885	1.93	-	-	-	o	o	-	-	-	-	-	-	-	-	o	o	-	-
59.12	885	2.19	-	-	-	o	o	-	-	-	-	-	-	-	-	o	o	-	-
51.77	885	2.50	-	-	-	o	o	-	-	-	-	-	-	-	-	o	o	-	-
46.92	885	2.76	o	o	o	o	o	-	-	-	-	-	-	-	o	o	o	-	-
42.08	885	3.08	o	o	o	o	o	-	-	-	-	-	-	-	o	o	o	-	-
38.18	885	3.39	-	-	-	o	o	-	-	-	-	-	-	-	-	o	o	-	-
33.83	885	3.83	-	-	-	o	o	-	-	-	-	-	-	-	-	o	o	-	-
29.78	885	4.35	-</																

i	T2max [Nm]	P1max [kW]	TA31	TA32	TA33	TA41	TA42	TA43	TA51	TA52	TA53	TA61	TA62	TA63	-W1	-W2	-W3	-W4	-W5
---	------------	------------	------	------	------	------	------	------	------	------	------	------	------	------	-----	-----	-----	-----	-----

### F42

30.05	885	4.31	o	o	o	o	o	o	o	o	o	o	o	o	o	o	o	o	o
27.14	885	4.77	o	o	o	o	o	o	o	o	o	o	o	o	o	o	o	o	o
24.65	885	5.3	o	o	o	o	o	o	o	o	o	o	o	o	o	o	o	o	o
22.54	885	5.7	o	o	o	o	o	o	o	o	o	o	o	o	o	o	o	o	o
20.22	885	6.4	o	o	o	o	o	o	o	o	o	o	o	o	o	o	o	o	o
18.25	885	7.1	o	o	o	o	o	o	o	o	o	o	o	o	o	o	o	o	o
16.80	885	7.5	o	o	o	o	o	o	o	o	o	o	o	o	o	o	o	o	o
15.02	885	7.5	o	o	o	o	o	o	o	o	o	o	o	o	o	o	o	o	o
13.33	885	7.5	o	o	o	o	o	o	o	o	o	o	o	o	o	o	o	o	o
11.82	885	7.5	o	o	o	o	o	o	o	o	o	o	o	o	o	o	o	o	o
10.51	885	7.5	o	o	o	o	o	o	o	o	o	o	o	o	o	o	o	o	o
9.01	885	7.5	o	o	o	o	o	o	o	o	o	o	o	o	o	o	o	o	o
7.94	885	7.5	o	o	o	o	o	o	o	o	o	o	o	o	o	o	o	o	o
7.36	440	7.5	o	o	o	o	o	o	o	o	o	o	o	o	o	o	o	o	o
6.77	570	7.5	o	o	o	o	o	o	o	o	o	o	o	o	o	o	o	o	o
6.05	555	7.5	o	o	o	o	o	o	o	o	o	o	o	o	o	o	o	o	o
5.38	565	7.5	o	o	o	o	o	o	o	o	o	o	o	o	o	o	o	o	o
4.76	535	7.5	o	o	o	o	o	o	o	o	o	o	o	o	o	o	o	o	o
4.24	505	7.5	o	o	o	o	o	o	o	o	o	o	o	o	o	o	o	o	o
3.63	470	7.5	o	o	o	o	o	o	o	o	o	o	o	o	o	o	o	o	o
3.20	440	7.5	o	o	o	o	o	o	o	o	o	o	o	o	o	o	o	o	o

### F53G23

16911	1580	<0.05	o	o	o	o	o	o	o	o	o	o	o	o	o	o	o	o	o
14448	1580	<0.05	o	o	o	o	o	o	o	o	o	o	o	o	o	o	o	o	o
12503	1580	<0.05	o	o	o	o	o	o	o	o	o	o	o	o	o	o	o	o	o
10929	1580	<0.05	o	o	o	o	o	o	o	o	o	o	o	o	o	o	o	o	o
9628.5	1580	<0.05	o	o	o	o	o	o	o	o	o	o	o	o	o	o	o	o	o
8536.1	1580	<0.05	o	o	o	o	o	o	o	o	o	o	o	o	o	o	o	o	o
7659.6	1580	<0.05	o	o	o	o	o	o	o	o	o	o	o	o	o	o	o	o	o
6695.2	1580	<0.05	o	o	o	o	o	o	o	o	o	o	o	o	o	o	o	o	o
5898.5	1580	<0.05	o	o	o	o	o	o	o	o	o	o	o	o	o	o	o	o	o
5229.3	1580	<0.05	o	o	o	o	o	o	o	o	o	o	o	o	o	o	o	o	o
4578.3	1580	0.05	o	o	o	o	o	o	o	o	o	o	o	o	o	o	o	o	o
4033.5	1580	0.06	o	o	o	o	o	o	o	o	o	o	o	o	o	o	o	o	o
3575.9	1580	0.06	o	o	o	o	o	o	o	o	o	o	o	o	o	o	o	o	o

### F53G22

3221.2	1580	0.07	o	o	o	o	o	o	o	o	o	o	o	o	o	o	o	o	o
2765.4	1580	0.08	o	o	o	o	o	o	o	o	o	o	o	o	o	o	o	o	o
2405.6	1580	0.10	o	o	o	o	o	o	o	o	o	o	o	o	o	o	o	o	o
2114.3	1580	0.11	o	o	o	o	o	o	o	o	o	o	o	o	o	o	o	o	o
1873.6	1580	0.12	o	o	o	o	o	o	o	o	o	o	o	o	o	o	o	o	o
1671.5	1580	0.14	o	o	o	o	o	o	o	o	o	o	o	o	o	o	o	o	o
1499.3	1580	0.15	o	o	o	o	o	o	o	o	o	o	o	o	o	o	o	o	o
1362.7	1580	0.17	o	o	o	o	o	o	o	o	o	o	o	o	o	o	o	o	o
1201.4	1580	0.19	o	o	o	o	o	o	o	o	o	o	o	o	o	o	o	o	o
1064.0	1580	0.22	o	o	o	o	o	o	o	o	o	o	o	o	o	o	o	o	o
960.29	1580	0.24	o	o	o	o	o	o	o	o	o	o	o	o	o	o	o	o	o
883.90	1580	0.26	o	o	o	o	o	o	o	o	o	o	o	o	o	o	o	o	o
776.06	1580	0.30	o	o	o	o	o	o	o	o	o	o	o	o	o	o	o	o	o
696.12	1580	0.33	o	o	o	o	o	o	o	o	o	o	o	o	o	o	o	o	o
632.66	1580	0.37	o	o	o	o	o	o	o	o	o	o	o	o	o	o	o	o	o
557.80	1580	0.42	o	o	o	o	o	o	o	o	o	o	o	o	o	o	o	o	o
494.02	1580	0.47	o	o	o	o	o	o	o	o	o	o	o	o	o	o	o	o	o
445.85	1580	0.52	o	o	o	o	o	o	o	o	o	o	o	o	o	o	o	o	o
410.38	1580	0.57	o	o	o	o	o	o	o	o	o	o	o	o	o	o	o	o	o
366.79	1580	0.63	o	o	o	o	o	o	o	o	o	o	o	o	o	o	o	o	o
325.70	1580	0.71	o	o	o	o	o	o	o	o	o	o	o	o	o	o	o	o	o
288.62	1580	0.80	o	o	o	o	o	o	o	o	o	o	o	o	o	o	o	o	o
252.64	1580	0.92	o	o	o	o	o	o	o	o	o	o	o	o	o	o	o	o	o
228.00	1580	1.02	o	o	o	o	o	o	o	o	o	o	o	o	o	o	o	o	o
209.86	1580	1.11	o	o	o	o	o	o	o	o	o	o	o	o	o	o	o	o	o
196.76	1580	1.18	o	o	o	o	o	o	o	o	o	o	o	o	o	o	o	o	o

i	T2max [Nm]	P1max [kW]	TA31	TA32	TA33	TA41	TA42	TA43	TA51	TA52	TA53	TA61	TA62	TA63	-W1	-W2	-W3	-W4	-W5
---	------------	------------	------	------	------	------	------	------	------	------	------	------	------	------	-----	-----	-----	-----	-----

### F53

205.64	1580	1.13	o	o	o	o	o	o	o	o	o	o	o	o	o	o	o	o	o
182.73	1580	1.27	o	o	o	o	o	o	o	o	o	o	o	o	o	o	o	o	o
163.81	1580	1.42	o	o	o	o	o	o	o	o	o	o	o	o	o	o	o	o	o
147.91	1580	1.57	o	o	o	o	o	o	o	o	o	o	o	o	o	o	o	o	o
134.37	1580	1.73	o	o	o	o	o	o	o	o	o	o	o	o	o	o	o	o	o
122.86	1580	1.89	o	o	o	o	o	o	o	o	o	o	o	o	o	o	o	o	o
110.24	1580	2.11	o	o	o	o	o	o	o	o	o	o	o	o	o	o	o	o	o
99.49	1580	2.33	o	o	o	o	o	o	o	o	o	o	o	o	o	o	o	o	o
91.57	1580	2.54	o	o	o	o	o	o	o	o	o	o	o	o	o	o	o	o	o
81.85	1580	2.84	o	o	o	o	o	o	o	o	o	o	o	o	o	o	o	o	o
72.68	1580	3.20	o	o	o	o	o	o	o	o	o	o	o	o	o	o	o	o	o
64.40	1580	3.61	o	o	o	o	o	o	o	o	o	o	o	o	o	o	o	o	o
56.37	1580	4.12	o	o	o	o	o	o	o	o	o	o	o	o	o	o	o	o	o
50.88	1580	4.56	o	o	o	o	o	o	o	o	o	o	o	o	o	o	o	o	o
46.83	1580	4.96	o	o	o	o	o	o	o	o	o	o	o	o	o	o	o	o	o
41.85	1580	5.5	o	o	o	o	o	o	o	o	o	o	o	o	o	o	o	o	o
37.17	1580	6.2	o	o	o	o	o	o	o	o	o	o	o	o	o	o	o	o	o
32.93	1580	7.1	o	o	o	o	o	o	o	o	o	o	o	o	o	o	o	o	o
29.31	1580	7.9	o	o	o	o	o	o	o	o	o	o	o	o	o	o	o	o	o
25.11	1580	9.2	o	o	o	o	o	o	o	o	o	o	o	o	o	o	o	o	o
22.15	1480	9.8	o	o	o	o	o	o	o	o	o	o	o	o	o	o	o	o	o

### F52

34.34	1460	6.2	o	o	o	o	o	o	o	o	o	o	o	o	o	o	o	o	o
31.33	1450	6.8	o	o	o	o	o	o	o	o	o	o	o	o	o	o	o	o	o
28.82	1580	8.1	o	o	o	o	o	o	o	o	o	o	o	o	o	o	o	o	o
26.01	1580	8.9	o	o	o	o	o												

i	T2max [Nm]	P1max [kW]	TA31	TA32	TA33	TA41	TA42	TA43	TA51	TA52	TA53	TA61	TA62	TA63	-W1	-W2	-W3	-W4	-W5
---	------------	------------	------	------	------	------	------	------	------	------	------	------	------	------	-----	-----	-----	-----	-----

### F63G22

3976.5	2800	0.10	o	-	-	-	-	-	-	-	-	-	-	-	o	-	-	-	-
3413.8	2800	0.12	o	-	-	-	-	-	-	-	-	-	-	-	o	-	-	-	-
2969.6	2800	0.14	o	-	-	-	-	-	-	-	-	-	-	-	o	-	-	-	-
2610.0	2800	0.16	o	-	-	-	-	-	-	-	-	-	-	-	o	-	-	-	-
2313.0	2800	0.18	o	-	-	-	-	-	-	-	-	-	-	-	o	-	-	-	-
2063.5	2800	0.20	o	-	-	-	-	-	-	-	-	-	-	-	o	-	-	-	-
1850.9	2800	0.22	o	-	-	-	-	-	-	-	-	-	-	-	o	-	-	-	-
1682.2	2800	0.24	o	-	-	-	-	-	-	-	-	-	-	-	o	-	-	-	-
1483.1	2800	0.28	o	-	-	-	-	-	-	-	-	-	-	-	o	-	-	-	-
1313.5	2800	0.31	o	o	-	-	-	-	-	-	-	-	-	-	o	-	-	-	-
1214.4	2800	0.34	o	o	-	-	-	-	-	-	-	-	-	-	o	-	-	-	-
1094.0	2800	0.38	o	o	-	-	-	-	-	-	-	-	-	-	o	-	-	-	-
958.03	2800	0.43	o	o	o	-	-	-	-	-	-	-	-	-	o	-	-	-	-
859.35	2800	0.48	o	o	o	-	-	-	-	-	-	-	-	-	o	-	-	-	-
781.01	2800	0.53	o	o	o	-	-	-	-	-	-	-	-	-	o	-	-	-	-
688.59	2800	0.60	o	o	o	-	-	-	-	-	-	-	-	-	o	-	-	-	-
609.86	2800	0.67	o	o	o	-	-	-	-	-	-	-	-	-	o	-	-	-	-
563.82	2800	0.73	o	o	o	-	-	-	-	-	-	-	-	-	o	-	-	-	-
507.91	2800	0.81	o	o	o	-	-	-	-	-	-	-	-	-	o	-	-	-	-
455.13	2800	0.90	o	o	o	-	-	-	-	-	-	-	-	-	o	-	-	-	-
407.58	2800	1.01	o	o	o	o	-	-	-	-	-	-	-	-	o	-	-	-	-
366.82	2800	1.12	o	o	o	o	-	-	-	-	-	-	-	-	o	-	-	-	-
320.02	2800	1.28	o	o	o	o	o	-	-	-	-	-	-	-	o	-	-	-	-
286.71	2800	1.43	o	o	o	o	o	-	-	-	-	-	-	-	o	-	-	-	-
254.33	2800	1.62	o	o	o	o	o	-	-	-	-	-	-	-	o	-	-	-	-

### F63

242.53	2800	1.69	-	-	-	-	-	-	-	-	-	-	-	-	-	-	-	-	-
218.27	2800	1.88	-	-	-	-	o	-	-	-	-	-	-	-	-	-	-	-	-
197.90	2800	2.08	-	-	-	-	o	o	-	-	-	-	-	-	-	-	-	-	-
180.55	2800	2.28	-	-	-	-	o	o	o	-	-	-	-	-	-	-	-	-	-
166.08	2800	2.47	-	-	-	-	o	o	o	-	-	-	-	-	-	-	-	-	-
149.88	2800	2.74	-	-	-	-	o	o	o	-	-	-	-	-	-	-	-	-	-
136.08	2800	3.02	-	-	-	-	o	o	o	o	-	-	-	-	-	-	-	-	-
125.81	2800	3.27	-	-	-	-	o	o	o	o	-	-	-	-	-	-	-	-	-
113.33	2800	3.63	-	-	-	-	o	o	o	o	-	-	-	-	-	-	-	-	-
101.56	2800	4.05	-	-	-	-	o	o	o	o	-	-	-	-	-	-	-	-	-
90.95	2800	4.52	-	-	-	-	o	o	o	o	-	-	-	-	-	-	-	-	-
81.85	2800	5.0	-	-	-	-	o	o	o	o	-	-	-	-	-	-	-	-	-
71.41	2800	5.8	-	-	-	-	o	o	o	o	-	-	-	-	-	-	-	-	-
63.98	2800	6.4	-	-	-	-	o	o	o	o	-	-	-	-	-	-	-	-	-
56.75	2800	7.2	-	-	-	-	o	o	o	o	-	-	-	-	-	-	-	-	-
49.31	2800	8.3	-	-	-	-	o	o	o	o	o	-	-	-	-	-	-	-	-
44.16	2800	9.3	-	-	-	-	o	o	o	o	o	-	-	-	-	-	-	-	-
39.74	2800	10.3	-	-	-	-	o	o	o	o	o	-	-	-	-	-	-	-	-
34.67	2800	11.9	-	-	-	-	o	o	o	o	o	-	-	-	-	-	-	-	-
31.06	2780	13.1	-	-	-	-	o	o	o	o	o	-	-	-	-	-	-	-	-
27.56	2590	13.8	-	-	-	-	o	o	o	o	o	-	-	-	-	-	-	-	-
24.21	2390	14.5	-	-	-	-	o	o	o	o	o	-	-	-	-	-	-	-	-

i	T2max [Nm]	P1max [kW]	TA31	TA32	TA33	TA41	TA42	TA43	TA51	TA52	TA53	TA61	TA62	TA63	-W1	-W2	-W3	-W4	-W5
---	------------	------------	------	------	------	------	------	------	------	------	------	------	------	------	-----	-----	-----	-----	-----

### F62

34.05	2550	11.0	-	-	-	-	-	-	o	o	o	o	o	-	-	-	-	-	-
31.05	2520	11.9	-	-	-	-	-	-	o	o	o	o	o	-	-	-	-	-	-
28.80	2800	14.3	-	-	-	-	-	-	o	o	o	o	o	-	-	-	-	-	-
26.09	2800	15.7	-	-	-	-	-	-	o	o	o	o	o	-	-	-	-	-	-
23.73	2800	17.3	-	-	-	-	-	-	o	o	o	o	o	-	-	-	-	-	-
21.42	2800	19.2	-	-	-	-	-	-	o	o	o	o	o	-	-	-	-	-	-
19.43	2760	20.8	-	-	-	-	-	-	o	o	o	o	o	-	-	-	-	-	-
16.83	2650	22.0	-	-	-	-	-	-	o	o	o	o	o	-	-	-	-	-	-
15.23	2580	22.0	-	-	-	-	-	-	o	o	o	o	o	-	-	-	-	-	-
13.82	2510	22.0	-	-	-	-	-	-	o	o	o	o	o	-	-	-	-	-	-
12.33	2430	22.0	-	-	-	-	-	-	o	o	o	o	o	-	-	-	-	-	-
10.45	2320	22.0	-	-	-	-	-	-	o	o	o	o	o	-	-	-	-	-	-
8.92	2220	22.0	-	-	-	-	-	-	o	o	o	o	o	-	-	-	-	-	-
7.70	1440	22.0	-	-	-	-	-	-	o	o	o	o	o	-	-	-	-	-	-
6.97	1400	22.0	-	-	-	-	-	-	o	o	o	o	o	-	-	-	-	-	-
6.33	1340	22.0	-	-	-	-	-	-	o	o	o	o	o	-	-	-	-	-	-
5.64	1280	22.0	-	-	-	-	-	-	o	o	o	o	o	-	-	-	-	-	-
4.78	1190	22.0	-	-	-	-	-	-	o	o	o	o	o	-	-	-	-	-	-
4.08	1100	22.0	-	-	-	-	-	-	o	o	o	o	o	-	-	-	-	-	-

### F73G33

21379	4880	<0.05	o	-	-	-	-	-	-	-	-	-	-	-	o	-	-	-	-
18354	4880	<0.05	o	-	-	-	-	-	-	-	-	-	-	-	o	-	-	-	-
15966	4880	<0.05	o	-	-	-	-	-	-	-	-	-	-	-	o	-	-	-	-
14033	4880	0.05	o	-	-	-	-	-	-	-	-	-	-	-	o	-	-	-	-
12436	4880	0.06	o	-	-	-	-	-	-	-	-	-	-	-	o	-	-	-	-
11094	4880	0.06	o	-	-	-	-	-	-	-	-	-	-	-	o	-	-	-	-
9951.3	4880	0.07	o	-	-	-	-	-	-	-	-	-	-	-	o	-	-	-	-
9044.1	4880	0.08	o	-	-	-	-	-	-	-	-	-	-	-	o	-	-	-	-
7973.9	4880	0.09	o	-	-	-	-	-	-	-	-	-	-	-	o	-	-	-	-
7062.2	4880	0.10	o	-	-	-	-	-	-	-	-	-	-	-	o	-	-	-	-
6407.0	4880	0.11	o	-	-	-	-	-	-	-	-	-	-	-	o	-	-	-	-
5550.0	4880	0.13	o	-	-	-	-	-	-	-	-	-	-	-	o	-	-	-	-
4929.5	4880	0.15	o	-	-	-	-	-	-	-	-	-	-	-	o	-	-	-	-
4421.8	4880	0.16	o	-	-	-	-	-	-	-	-	-	-	-	o	-	-	-	-
4018.7	4880	0.18	o	-	-	-	-	-	-	-	-	-	-	-	o	-	-	-	-
3543.1	4880	0.20	o	-	-	-	-	-	-	-	-	-	-	-	o	-	-	-	-

### F73G32

3095.5	4880	0.23	o	-	-	-	-	-	-	-	-	-	-	-	o	-	-	-	-
2764.2	4880	0.26	o	-	-	-	-	-	-	-	-	-	-	-	o	-	-	-	-
2485.9	4880	0.29	o	-	-	-	-	-	-	-	-	-	-	-	o	-	-	-	-
2248.8	4880	0.32	o	o	-	-	-	-	-	-	-	-	-	-	o	-	-	-	-
2049.8	4880	0.35	o	o	-	-	-	-	-	-	-	-	-	-	o	-	-	-	-
1828.7	4880	0.39	o	o	-	-	-	-	-	-	-	-	-	-	o	-	-	-	-
1640.3	4880	0.44	o	o	o	-	-	-	-	-	-	-	-	-	o	-	-	-	-
1488.1	4880	0.48	o	o	o	-	-	-	-	-	-	-	-	-	o	-	-	-	-
1289.1	4880	0.55	o	o	o	-	-	-	-	-	-	-	-	-	o	-	-	-	-
1166.4	4880	0.61	o	o	o	-	-	-	-	-	-	-	-	-	o	-	-	-	-
1058.9	4880	0.68	o	o	o	-	-	-	-	-	-	-	-	-	o	-	-	-	-
944.12	4880	0.76	o																

i	T2max [Nm]	P1max [kW]	TA31	TA32	TA33	TA41	TA42	TA43	TA51	TA52	TA53	TA61	TA62	TA63	-W1	-W2	-W3	-W4	-W5
---	------------	------------	------	------	------	------	------	------	------	------	------	------	------	------	-----	-----	-----	-----	-----

### F73

274.23	4880	2.61	-	-	-	-	-	-	-	-	-	-	-	-	-	-	-	-	-
249.41	4880	2.87	-	-	-	-	-	-	-	-	-	-	-	-	-	-	-	-	-
228.27	4880	3.13	-	-	-	-	-	-	-	-	-	-	-	-	-	-	-	-	-
211.55	4880	3.38	-	-	-	-	-	-	-	-	-	-	-	-	-	-	-	-	-
191.74	4880	3.73	-	-	-	-	-	-	-	-	-	-	-	-	-	-	-	-	-
174.87	4880	4.09	-	-	-	-	-	-	-	-	-	-	-	-	-	-	-	-	-
162.19	4880	4.41	-	-	-	-	-	-	-	-	-	-	-	-	-	-	-	-	-
146.94	4880	4.87	-	-	-	-	-	-	-	-	-	-	-	-	-	-	-	-	-
133.66	4880	5.3	-	-	-	-	-	-	-	-	-	-	-	-	-	-	-	-	-
120.60	4880	5.9	-	-	-	-	-	-	-	-	-	-	-	-	-	-	-	-	-
109.41	4880	6.5	-	-	-	-	-	-	-	-	-	-	-	-	-	-	-	-	-
94.78	4880	7.5	-	-	-	-	-	-	-	-	-	-	-	-	-	-	-	-	-
85.76	4880	8.3	-	-	-	-	-	-	-	-	-	-	-	-	-	-	-	-	-
77.85	4880	9.2	-	-	-	-	-	-	-	-	-	-	-	-	-	-	-	-	-
69.41	4880	10.3	-	-	-	-	-	-	-	-	-	-	-	-	-	-	-	-	-
58.87	4880	12.1	-	-	-	-	-	-	-	-	-	-	-	-	-	-	-	-	-
51.81	4880	13.8	-	-	-	-	-	-	-	-	-	-	-	-	-	-	-	-	-
44.88	4880	15.9	-	-	-	-	-	-	-	-	-	-	-	-	-	-	-	-	-
40.61	4810	17.4	-	-	-	-	-	-	-	-	-	-	-	-	-	-	-	-	-
36.86	4630	18.4	-	-	-	-	-	-	-	-	-	-	-	-	-	-	-	-	-
32.87	4410	19.7	-	-	-	-	-	-	-	-	-	-	-	-	-	-	-	-	-
27.88	4100	21.6	-	-	-	-	-	-	-	-	-	-	-	-	-	-	-	-	-
23.79	3810	23.5	-	-	-	-	-	-	-	-	-	-	-	-	-	-	-	-	-

### F72

28.53	4430	22.8	-	-	-	-	-	-	-	-	-	-	-	-	-	-	-	-	-
25.85	4300	24.4	-	-	-	-	-	-	-	-	-	-	-	-	-	-	-	-	-
23.54	4190	26.1	-	-	-	-	-	-	-	-	-	-	-	-	-	-	-	-	-
20.62	4030	28.6	-	-	-	-	-	-	-	-	-	-	-	-	-	-	-	-	-
18.76	3920	30.0	-	-	-	-	-	-	-	-	-	-	-	-	-	-	-	-	-
16.90	3800	30.0	-	-	-	-	-	-	-	-	-	-	-	-	-	-	-	-	-
15.17	3690	30.0	-	-	-	-	-	-	-	-	-	-	-	-	-	-	-	-	-
13.01	3530	30.0	-	-	-	-	-	-	-	-	-	-	-	-	-	-	-	-	-
11.25	3390	30.0	-	-	-	-	-	-	-	-	-	-	-	-	-	-	-	-	-
9.78	3260	30.0	-	-	-	-	-	-	-	-	-	-	-	-	-	-	-	-	-
9.11	2240	30.0	-	-	-	-	-	-	-	-	-	-	-	-	-	-	-	-	-
8.29	2160	30.0	-	-	-	-	-	-	-	-	-	-	-	-	-	-	-	-	-
7.46	2070	30.0	-	-	-	-	-	-	-	-	-	-	-	-	-	-	-	-	-
6.70	1980	30.0	-	-	-	-	-	-	-	-	-	-	-	-	-	-	-	-	-
5.75	1860	30.0	-	-	-	-	-	-	-	-	-	-	-	-	-	-	-	-	-
4.97	1740	30.0	-	-	-	-	-	-	-	-	-	-	-	-	-	-	-	-	-
4.32	1630	30.0	-	-	-	-	-	-	-	-	-	-	-	-	-	-	-	-	-

### F83G33

22582	8900	0.06	-	-	-	-	-	-	-	-	-	-	-	-	-	-	-	-	-
19387	8900	0.07	-	-	-	-	-	-	-	-	-	-	-	-	-	-	-	-	-
16864	8900	0.08	-	-	-	-	-	-	-	-	-	-	-	-	-	-	-	-	-
14822	8900	0.09	-	-	-	-	-	-	-	-	-	-	-	-	-	-	-	-	-
13135	8900	0.10	-	-	-	-	-	-	-	-	-	-	-	-	-	-	-	-	-
11718	8900	0.11	-	-	-	-	-	-	-	-	-	-	-	-	-	-	-	-	-
10511	8900	0.12	-	-	-	-	-	-	-	-	-	-	-	-	-	-	-	-	-
9552.8	8900	0.14	-	-	-	-	-	-	-	-	-	-	-	-	-	-	-	-	-
8422.4	8900	0.15	-	-	-	-	-	-	-	-	-	-	-	-	-	-	-	-	-
7459.4	8900	0.17	-	-	-	-	-	-	-	-	-	-	-	-	-	-	-	-	-
6586.0	8900	0.20	-	-	-	-	-	-	-	-	-	-	-	-	-	-	-	-	-
5836.4	8900	0.22	-	-	-	-	-	-	-	-	-	-	-	-	-	-	-	-	-
5206.8	8900	0.25	-	-	-	-	-	-	-	-	-	-	-	-	-	-	-	-	-
4670.4	8900	0.28	-	-	-	-	-	-	-	-	-	-	-	-	-	-	-	-	-
4244.7	8900	0.31	-	-	-	-	-	-	-	-	-	-	-	-	-	-	-	-	-
3742.4	8900	0.35	-	-	-	-	-	-	-	-	-	-	-	-	-	-	-	-	-

i	T2max [Nm]	P1max [kW]	TA31	TA32	TA33	TA41	TA42	TA43	TA51	TA52	TA53	TA61	TA62	TA63	-W1	-W2	-W3	-W4	-W5
---	------------	------------	------	------	------	------	------	------	------	------	------	------	------	------	-----	-----	-----	-----	-----

### F83G32

3269.6	8900	0.40	-	-	-	-	-	-	-	-	-	-	-	-	-	-	-	-	-
2919.6	8900	0.45	-	-	-	-	-	-	-	-	-	-	-	-	-	-	-	-	-
2625.7	8900	0.50	-	-	-	-	-	-	-	-	-	-	-	-	-	-	-	-	-
2375.3	8900	0.55	-	-	-	-	-	-	-	-	-	-	-	-	-	-	-	-	-
2165.1	8900	0.60	-	-	-	-	-	-	-	-	-	-	-	-	-	-	-	-	-
1931.5	8900	0.68	-	-	-	-	-	-	-	-	-	-	-	-	-	-	-	-	-
1732.6	8900	0.75	-	-	-	-	-	-	-	-	-	-	-	-	-	-	-	-	-
1578.2	8900	0.83	-	-	-	-	-	-	-	-	-	-	-	-	-	-	-	-	-
1382.4	8900	0.94	-	-	-	-	-	-	-	-	-	-	-	-	-	-	-	-	-
1257.5	8900	1.04	-	-	-	-	-	-	-	-	-	-	-	-	-	-	-	-	-
1132.6	8900	1.15	-	-	-	-	-	-	-	-	-	-	-	-	-	-	-	-	-
1016.9	8900	1.28	-	-	-	-	-	-	-	-	-	-	-	-	-	-	-	-	-
929.40	8900	1.40	-	-	-	-	-	-	-	-	-	-	-	-	-	-	-	-	-
833.66	8900	1.57	-	-	-	-	-	-	-	-	-	-	-	-	-	-	-	-	-
756.35	8900	1.73	-	-	-	-	-	-	-	-	-	-	-	-	-	-	-	-	-
670.24	8900	1.95	-	-	-	-	-	-	-	-	-	-	-	-	-	-	-	-	-
589.95	8900	2.21	-	-	-	-	-	-	-	-	-	-	-	-	-	-	-	-	-
516.64	8900	2.53	-	-	-	-	-	-	-	-	-	-	-	-	-	-	-	-	-
470.60	8900	2.77	-	-	-	-	-	-	-	-	-	-	-	-	-	-	-	-	-
412.22	8900	3.17	-	-	-	-	-	-	-	-	-	-	-	-	-	-	-	-	-
374.97	8900	3.48	-	-	-	-	-	-	-	-	-	-	-	-	-	-	-	-	-
337.74	8900	3.86	-	-	-	-	-	-	-	-	-	-	-	-	-	-	-	-	-
303.24	8900	4.30	-	-	-	-	-	-	-	-	-	-	-	-	-	-	-	-	-
260.13	8900	5.0	-	-	-	-	-	-	-	-	-	-	-	-	-	-	-	-	-
228.49	8900	5.7	-	-	-	-	-	-	-	-	-	-	-	-	-	-	-	-	-

### F83

200.61	8900	6.5	-	-	-	-	-	-	-	-	-	-	-	-	-	-	-	-	-
183.42	8900	7.1	-	-	-	-	-	-	-	-	-	-	-	-	-	-	-	-	-
169.54	8900	7.7	-	-	-	-	-	-	-	-	-	-	-	-	-	-	-	-	-
154.08	8900	8.5	-	-	-	-	-	-	-	-	-	-	-	-	-	-	-	-	-
140.63	8900	9.3	-	-	-	-	-	-	-	-	-	-	-	-	-	-	-	-	-
127.39	8900	10.2	-	-	-	-	-	-	-	-	-	-	-	-	-	-	-	-	-
116.03	8900	11.2	-	-	-	-	-	-	-	-	-	-	-	-	-	-	-	-	-
101.64	8900	12.8	-	-	-	-	-	-	-	-	-	-	-	-	-	-	-	-	-
92.45	8900	14.1	-	-	-	-	-	-	-	-	-	-	-	-	-	-	-	-	-
83.27	8900	15.7	-	-	-	-	-	-	-	-	-	-	-	-	-	-	-	-	-
74.77	8900	17.5	-	-	-	-	-	-	-	-	-	-	-	-	-	-	-	-	-
64.14	8900	20.3	-	-	-	-	-	-	-	-	-	-	-	-	-	-	-	-	-
55.44	8900	23.5	-	-	-	-	-	-	-	-	-	-	-	-	-	-	-	-	-
48.19	8850	26.9	-	-	-	-	-	-	-	-	-	-	-	-	-	-	-	-	-
41.43	8540	30.2	-	-	-	-	-	-	-	-	-	-	-	-	-	-	-	-	-
37.20	8260	32.6	-	-															





Type	n2 [1/min]	T2 [Nm]	cG	i	~kg
<b>0.25 kW</b>					
F23A DM71K4					20
F23B DM71K4					20
F23C DM71K4					21
8.3	290	0.85	170.20		
9.7	245	1.00	145.41		
11	215	1.15	125.84		
13	186	1.30	109.99		
15	164	1.50	96.90		
16	145	1.70	85.91		
18	131	1.90	77.09		
21	114	2.1	67.38		
24	101	2.4	59.37		
27	89	2.7	52.63		
31	78	3.1	46.08		
35	69	3.6	40.60		
39	61	4.0	35.99		
44	54	4.5	32.07		
49	49	5.0	28.79		
56	43	5.8	25.12		
64	37	6.2	22.01		
F22A DM71K4					19
F22B DM71K4					19
F22C DM71K4					20
43	55	4.5	32.42		
51	47	5.2	27.83		
58	41	6.0	24.21		
66	36	6.8	21.28		
75	32	7.7	18.86		
84	28	8.6	16.82		
93	26	9.4	15.09		
103	23	10	13.71		
117	20	11	12.09		
132	18	12	10.71		
185	13	13	7.62		
207	12	14	6.80		
231	10	15	6.10		
254	9.4	15	5.54		
289	8.3	16	4.89		
326	7.3	17	4.33		
<b>0.37 kW</b>					
F53G22A DM71G4					68
F53G22B DM71G4					68
F53G22C DM71G4					72
1.8	1870	0.85	776.06		
2.0	1670	0.95	696.12		
2.2	1520	1.05	632.66		
2.5	1340	1.20	557.80		
2.9	1190	1.35	494.02		
3.2	1070	1.50	445.85		
3.4	985	1.60	410.38		
3.8	880	1.80	366.79		
4.3	785	2.0	325.70		
4.9	695	2.3	288.62		
5.6	610	2.6	252.64		
6.2	550	2.9	228.00		
F53A DM71G4					62
F53B DM71G4					62
F53C DM71G4					66
6.9	515	3.1	205.64		
F43G12A DM71G4					42
F43G12B DM71G4					42
F43G12C DM71G4					44
3.3	1030	0.85	426.68		
3.7	930	0.95	386.00		
4.0	845	1.05	351.84		
4.5	755	1.15	313.88		
5.0	675	1.30	281.55		
5.5	615	1.45	255.44		
6.2	545	1.60	226.36		
7.1	480	1.85	199.24		
F43A DM71G4					37
F43B DM71G4					37
F43C DM71G4					39
6.0	590	1.50	235.25		
6.9	510	1.75	203.29		
7.9	445	2.00	178.07		
8.9	395	2.2	157.64		
10	355	2.5	140.77		
11	315	2.8	126.60		
12	285	3.1	114.53		
F33G12A DM71G4					29
F33G12B DM71G4					29
F33G12C DM71G4					31
5.9	575	0.80	239.17		
6.7	510	0.90	211.83		
F33A DM71G4					24
F33B DM71G4					24
F33C DM71G4					26
7.4	475	1.00	190.26		
8.6	410	1.15	163.34		
9.9	355	1.30	142.09		
11	315	1.50	124.88		
13	275	1.70	110.67		
14	245	1.90	98.73		
16	220	2.1	88.56		
18	200	2.3	80.49		
20	178	2.6	70.96		
22	158	3.0	62.85		
<b>0.37 kW</b>					
F73G32A DM71G4					162
F73G32B DM71G4					162
F73G32C DM71G4					170
1.5	2270	2.1	944.12		
1.6	2120	2.3	879.92		
1.8	1900	2.6	789.28		
2.0	1720	2.8	716.05		
F63G22A DM71G4					99
F63G22B DM71G4					99
F63G22C DM71G4					105
1.5	2300	1.20	958.03		
1.6	2070	1.35	859.35		
1.8	1880	1.50	781.01		
2.0	1660	1.70	688.59		
2.3	1470	1.90	609.86		
2.5	1360	2.1	563.82		
2.8	1220	2.3	507.91		
3.1	1090	2.6	455.13		
3.5	980	2.9	407.58		
<b>0.37 kW</b>					
F23A DM71G4					21
F23B DM71G4					21
F23C DM71G4					22
11	315	0.80	125.84		
13	275	0.90	109.99		
15	245	1.00	96.90		
16	215	1.15	85.91		
18	193	1.25	77.09		
21	169	1.45	67.38		
24	149	1.65	59.37		
27	132	1.85	52.63		
31	115	2.1	46.08		
35	102	2.4	40.60		
39	90	2.7	35.99		
44	80	3.0	32.07		
49	72	3.4	28.79		
56	63	3.9	25.12		
64	55	4.2	22.01		
F22A DM71G4					20
F22B DM71G4					20
F22C DM71G4					21
43	81	3.0	32.42		
51	70	3.5	27.83		
58	61	4.0	24.21		
66	53	4.6	21.28		
75	47	5.2	18.86		
84	42	5.8	16.82		
93	38	6.3	15.09		
103	34	6.8	13.71		
117	30	7.4	12.09		
132	27	8.0	10.71		
185	19	8.6	7.62		
207	17	9.4	6.80		
231	15	9.8	6.10		
254	14	10	5.54		
289	12	11	4.89		
326	11	11	4.33		
<b>0.55 kW</b>					
F73G32A DM80K4					164
F73G32B DM80K4					164
F73G32C DM80K4					172
1.5	3390	1.45	944.12		
1.6	3160	1.55	879.92		
1.8	2830	1.70	789.28		
2.0	2570	1.90	716.05		
2.3	2230	2.2	620.27		
2.5	2010	2.4	561.22		
2.8	1830	2.7	509.49		
3.1	1630	3.0	454.28		
F63G22A DM80K4					101
F63G22B DM80K4					101
F63G22C DM80K4					107
1.5	3440	0.80	958.03		
1.6	3080	0.90	859.35		
1.8	2800	1.00	781.01		
2.0	2470	1.15	688.59		
2.3	2190	1.30	609.86		
2.5	2020	1.40	563.82		
2.8	1820	1.55	507.91		
3.1	1630	1.70	455.13		
3.4	1460	1.90	407.58		
3.8	1320	2.1	366.82		
4.4	1150	2.4	320.02		
4.9	1030	2.7	286.71		
5.5	915	3.1	254.33		
<b>0.55 kW</b>					
F53G22A DM80K4					70
F53G22B DM80K4					70
F53G22C DM80K4					74
2.5	2000	0.80	557.80		
2.8	1770	0.90	494.02		
3.2	1600	1.00	445.85		
3.4	1470	1.10	410.38		
3.8	1320	1.20	366.79		
4.3	1170	1.35	325.70		
4.9	1040	1.55	288.62		
5.6	905	1.75	252.64		
6.2	820	1.95	228.00		
6.7	755	2.1	209.86		
F53A DM80K4					64
F53B DM80K4					64
F53C DM80K4					68
6.8	770	2.1	205.64		
7.7	685	2.3	182.73		
8.6	610	2.6	163.81		
9.5	555	2.9	147.91		
F43G12A DM80K4					44
F43G12B DM80K4					44
F43G12C DM80K4					46
4.5	1130	0.80	313.88		
5.0	1010	0.85	281.55		
5.5	915	0.95	255.44		
6.2	810	1.10	226.36		
7.1	715	1.25	199.24		
F43A DM80K4					40
F43B DM80K4					40
F43C DM80K4					42
7.9	665	1.35	178.07		
8.9	590	1.50	157.64		
10.0	525	1.70	140.77		
11	475	1.85	126.60		
12	430	2.1	114.53		
13	390	2.3	104.39		
15	350	2.5	93.13		
17	310	2.8	83.54		
F33A DM80K4					26
F33B DM80K4					26
F33C DM80K4					28
9					



Type	n2 [1/min]	T2 [Nm]	cG	i	~kg
<b>1.1 kW</b>					
F22A DM90L4 IE2					29
F22B DM90L4 IE2					29
F22C DM90L4 IE2					30
66	158	1.55	21.28		
75	140	1.75	18.86		
84	125	1.95	16.82		
94	112	2.1	15.09		
103	102	2.3	13.71		
117	90	2.5	12.09		
132	80	2.7	10.71		
148	71	2.9	9.58		
170	62	3.1	8.34		
186	57	2.9	7.62		
208	50	3.2	6.80		
232	45	3.3	6.10		
255	41	3.5	5.54		
290	36	3.6	4.89		
327	32	3.8	4.33		
365	29	4.0	3.87		
420	25	4.2	3.37		

Type	n2 [1/min]	T2 [Nm]	cG	i	~kg
<b>1.5 kW</b>					
F83G32A DM100L4 IE2					270
F83G32B DM100L4 IE2					270
F83G32C DM100L4 IE2					287
1.5	9060	1.00	929.40		
1.7	8130	1.10	833.66		
1.9	7380	1.20	756.35		
2.1	6540	1.35	670.24		
2.4	5750	1.55	589.95		
2.7	5040	1.75	516.64		
3.0	4590	1.95	470.60		
3.4	4020	2.2	412.22		
3.8	3660	2.4	374.97		
4.2	3290	2.7	337.74		
F73G32A DM100L4 IE2					177
F73G32B DM100L4 IE2					177
F73G32C DM100L4 IE2					185
2.3	6050	0.80	620.27		
2.5	5470	0.90	561.22		
2.8	4970	1.00	509.49		
3.1	4430	1.10	454.28		
3.7	3760	1.30	385.26		
4.1	3390	1.45	347.80		
4.5	3080	1.60	315.75		
5.0	2750	1.80	281.53		
5.9	2330	2.1	238.76		
F73A DM100L4 IE2					168
F73B DM100L4 IE2					168
F73C DM100L4 IE2					176
5.1	2790	1.75	274.23		
5.7	2530	1.90	249.41		
6.2	2320	2.1	228.27		
6.7	2150	2.3	211.55		
7.4	1950	2.5	191.74		
8.1	1780	2.7	174.87		
8.7	1650	3.0	162.19		
F63G22A DM100L4 IE2					114
F63G22B DM100L4 IE2					114
F63G22C DM100L4 IE2					120
3.8	3580	0.80	366.82		
4.4	3120	0.90	320.02		
4.9	2800	1.00	286.71		
5.5	2480	1.15	254.33		

Type	n2 [1/min]	T2 [Nm]	cG	i	~kg
<b>1.5 kW</b>					
F63A DM100L4 IE2					108
F63B DM100L4 IE2					108
F63C DM100L4 IE2					114
5.8	2460	1.15	242.53		
6.5	2220	1.25	218.27		
7.1	2010	1.40	197.90		
7.8	1830	1.55	180.55		
8.5	1690	1.65	166.08		
9.4	1520	1.85	149.88		
10	1380	2.0	136.08		
11	1280	2.2	125.81		
12	1150	2.4	113.33		
14	1030	2.7	101.56		
16	925	3.0	90.95		
F53G22A DM100L4 IE2					83
F53G22B DM100L4 IE2					83
F53G22C DM100L4 IE2					87
7.2	1920	0.85	196.76		
F53A DM100L4 IE2					76
F53B DM100L4 IE2					76
F53C DM100L4 IE2					80
7.7	1860	0.85	182.73		
8.6	1660	0.95	163.81		
9.5	1500	1.05	147.91		
10	1370	1.15	134.37		
11	1250	1.25	122.86		
13	1120	1.40	110.24		
14	1010	1.55	99.49		
15	930	1.70	91.57		
17	830	1.90	81.85		
19	740	2.1	72.68		
22	655	2.4	64.40		
25	575	2.8	56.37		
F43A DM100L4 IE2					52
F43B DM100L4 IE2					52
F43C DM100L4 IE2					54
14	1060	0.85	104.39		
15	945	0.95	93.13		
17	850	1.05	83.54		
19	770	1.15	75.79		
21	680	1.30	67.16		
24	600	1.45	59.12		
27	525	1.70	51.77		
30	475	1.85	46.92		
34	430	2.1	42.08		
37	390	2.3	38.18		
42	345	2.6	33.83		
47	305	2.9	29.78		
F42A DM100L4 IE2					50
F42B DM100L4 IE2					50
F42C DM100L4 IE2					52
47	305	2.9	30.05		
F33A DM100L4 IE2					39
F33B DM100L4 IE2					39
F33C DM100L4 IE2					41
25	570	0.80	56.24		
29	500	0.95	49.17		
32	445	1.05	43.87		
36	400	1.20	39.35		
39	365	1.30	35.76		
45	320	1.45	31.53		
50	285	1.65	27.93		
56	255	1.85	24.99		
65	220	2.1	21.75		

Type	n2 [1/min]	T2 [Nm]	cG	i	~kg
<b>1.5 kW</b>					
F32A DM100L4 IE2					38
F32B DM100L4 IE2					38
F32C DM100L4 IE2					40
51	280	1.70	27.55		
57	250	1.90	24.60		
64	225	2.1	22.12		
70	205	2.3	20.01		
77	185	2.4	18.24		
87	165	2.6	16.27		
F22A DM100L4 IE2					35
F22B DM100L4 IE2					35
F22C DM100L4 IE2					36
66	215	1.15	21.28		
75	192	1.30	18.86		
84	171	1.45	16.82		
93	153	1.55	15.09		
103	139	1.70	13.71		
117	123	1.85	12.09		
132	109	2.00	10.71		
147	97	2.1	9.58		
169	85	2.3	8.34		
185	77	2.1	7.62		
207	69	2.3	6.80		
231	62	2.4	6.10		
254	56	2.5	5.54		
289	50	2.7	4.89		
326	44	2.8	4.33		
364	39	2.9	3.87		
418	34	3.0	3.37		
<b>2.2 kW</b>					
F83G32A DM100LX4 IE2					273
F83G32B DM100LX4 IE2					273
F83G32C DM100LX4 IE2					290
1.9	10800	0.80	756.35		
2.1	9590	0.95	670.24		
2.4	8440	1.05	589.95		
2.7	7390	1.20	516.64		
3.0	6730	1.30	470.60		
3.4	5900	1.50	412.22		
3.8	5360	1.65	374.97		
4.2	4830	1.85	337.74		
4.6	4340	2.1	303.24		
5.4	3720	2.4	260.13		
6.2	3270	2.7	228.49		
F73G32A DM100LX4 IE2					180
F73G32B DM100LX4 IE2					180
F73G32C DM100LX4 IE2					188
3.7	5510	0.90	385.26		
4.1	4980	1.00	347.80		
4.5	4520	1.10	315.75		
5.0	4030	1.20	281.53		
5.9	3420	1.45	238.76		
F73A DM100LX4 IE2					171
F73B DM100LX4 IE2					171
F73C DM100LX4 IE2					179
5.1	4090	1.20	274.23		
5.7	3720	1.30	249.41		
6.2	3400	1.45	228.27		
6.7	3150	1.55	211.55		
7.4	2860	1.70	191.74		
8.1	2610	1.85	174.87		
8.7	2420	2.0	162.19		
9.6	2190	2.2	146.94		
11	1990	2.4	133.66		
12	1800	2.7	120.60		

Type	n2 [1/min]	T2 [Nm]	cG	i	~kg
<b>2.2 kW</b>					
F63A DM100LX4 IE2					111
F63B DM100LX4 IE2					111
F63C DM100LX4 IE2					117
6.5	3250	0.85	218.27		
7.1	2950	0.95	197.90		
7.8	2690	1.05	180.55		
8.5	2470	1.15	166.08		
9.4	2230	1.25	149.88		
10	2030	1.40	136.08		
11	1870	1.50	125.81		
12	1690	1.65	113.33		
14	1510	1.85	101.56		
16	1360	2.1	90.95		
17	1220	2.3	81.85		
F53A DM100LX4 IE2					79
F53B DM100LX4 IE2					79
F53C DM100LX4 IE2					83
10	2000	0.80	134.37		
11	1830	0.85	122.86		
13	1640	0.95	110.2		

Type	n2 [1/min]	T2 [Nm]	cG	i	~kg	Type	n2 [1/min]	T2 [Nm]	cG	i	~kg	Type	n2 [1/min]	T2 [Nm]	cG	i	~kg	Type	n2 [1/min]	T2 [Nm]	cG	i	~kg
<b>2.2 kW</b>						<b>3.0 kW</b>						<b>3.0 kW</b>						<b>4.0 kW</b>					
F32A DM100LX4 IE2					41	F73A DM112M4 IE2					177	F33A DM112M4 IE2					49	F63A DM112MX4 IE2					118
F32B DM100LX4 IE2					41	F73B DM112M4 IE2					177	F33B DM112M4 IE2					49	F63B DM112MX4 IE2					118
F32C DM100LX4 IE2					43	F73C DM112M4 IE2					185	F33C DM112M4 IE2					51	F63C DM112MX4 IE2					124
57	365	1.30			24.60	5.1	5570	0.90			274.23	50	565	0.85			27.93	11	3370	0.85			125.81
64	330	1.45			22.12	5.7	5070	0.95			249.41	56	510	0.95			24.99	13	3040	0.90			113.33
70	300	1.55			20.01	6.2	4640	1.05			228.27	65	440	1.05			21.75	14	2720	1.05			101.56
77	270	1.65			18.24	6.7	4300	1.15			211.55	<b>F32A DM112M4 IE2</b> 47						16	2440	1.15			90.95
87	240	1.80			16.27	7.4	3900	1.25			191.74	<b>F32B DM112M4 IE2</b> 47						17	2190	1.30			81.85
97	220	1.95			14.60	8.1	3550	1.35			174.87	<b>F32C DM112M4 IE2</b> 49						29	1320	2.1			49.31
106	197	2.1			13.24	8.7	3300	1.50			162.19	57	500	0.95			24.60	32	1180	2.4			44.16
120	175	2.3			11.74	9.6	2990	1.65			146.94	64	450	1.05			22.12	36	1070	2.6			39.74
136	154	2.5			10.33	11	2720	1.80			133.66	70	405	1.15			20.01	<b>F62A DM112MX4 IE2</b> 110					
156	135	2.8			9.05	12	2450	2.00			120.60	77	370	1.20			18.24	<b>F62B DM112MX4 IE2</b> 110					
166	127	1.95			8.50	13	2220	2.2			109.41	87	330	1.30			16.27	<b>F62C DM112MX4 IE2</b> 116					
177	118	3.0			7.95	<b>F63A DM112M4 IE2</b> 118						97	295	1.45			14.60	42	915	2.8			34.05
186	113	2.1			7.58	<b>F63B DM112M4 IE2</b> 118						106	270	1.55			13.24	46	830	3.0			31.05
207	101	2.2			6.80	<b>F63C DM112M4 IE2</b> 124						120	240	1.70			11.74	<b>F53A DM112MX4 IE2</b> 86					
229	92	2.3			6.17	8.5	3370	0.85			166.08	136	210	1.85			10.33	<b>F53B DM112MX4 IE2</b> 86					
258	81	2.5			5.47	9.4	3050	0.90			149.88	156	184	2.0			9.05	<b>F53C DM112MX4 IE2</b> 89					
293	72	2.7			4.81	10	2770	1.00			136.08	166	173	1.40			8.50	20	1950	0.80			72.68
335	63	2.9			4.21	11	2560	1.10			125.81	177	161	2.2			7.95	22	1730	0.90			64.40
381	55	3.1			3.70	12	2300	1.20			113.33	186	154	1.55			7.58	25	1510	1.05			56.37
<b>F22A DM100LX4 IE2</b> 38						14	2060	1.35			101.56	207	138	1.65			6.80	28	1360	1.15			50.88
<b>F22B DM100LX4 IE2</b> 38						16	1850	1.50			90.95	229	125	1.70			6.17	30	1260	1.25			46.83
<b>F22C DM100LX4 IE2</b> 39						17	1660	1.70			81.85	258	111	1.85			5.47	34	1120	1.40			41.85
75	280	0.85			18.86	29	1000	2.8			49.31	293	98	1.95			4.81	38	995	1.60			37.17
84	250	1.00			16.82	<b>F53A DM112M4 IE2</b> 86						335	86	2.1			4.21	43	885	1.80			32.93
93	225	1.05			15.09	<b>F53B DM112M4 IE2</b> 86						381	75	2.3			3.70	49	785	2.0			29.31
103	205	1.15			13.71	<b>F53C DM112M4 IE2</b> 89						<b>4.0 kW</b>											
117	180	1.25			12.09	14	2020	0.80			99.49	<b>F83G32A DM112MX4 IE2</b> 280						<b>F52A DM112MX4 IE2</b> 82					
132	160	1.35			10.71	15	1860	0.85			91.57	<b>F83G32B DM112MX4 IE2</b> 280						<b>F52B DM112MX4 IE2</b> 82					
147	143	1.45			9.58	17	1660	0.95			81.85	<b>F83G32C DM112MX4 IE2</b> 297						<b>F52C DM112MX4 IE2</b> 85					
169	124	1.55			8.34	19	1480	1.05			72.68	3.5	10600	0.85			412.22	41	920	1.60			34.34
185	114	1.45			7.62	22	1310	1.20			64.40	3.8	9650	0.90			374.97	45	840	1.70			31.33
207	101	1.60			6.80	25	1150	1.40			56.37	4.2	8690	1.00			337.74	49	775	2.1			28.82
231	91	1.65			6.10	28	1030	1.55			50.88	4.7	7800	1.15			303.24	55	695	2.3			26.01
254	83	1.70			5.54	30	950	1.65			46.83	5.5	6690	1.35			260.13	60	635	2.5			23.61
289	73	1.80			4.89	34	850	1.85			41.85	6.2	5880	1.50			228.49	65	585	2.7			21.83
326	64	1.90			4.33	38	755	2.1			37.17	<b>F83A DM112MX4 IE2</b> 276						72	525	3.0			19.67
364	58	2.00			3.87	43	670	2.4			32.93	<b>F83B DM112MX4 IE2</b> 276						<b>F43A DM112MX4 IE2</b> 62					
418	50	2.1			3.37	48	595	2.7			29.31	<b>F83C DM112MX4 IE2</b> 292						<b>F43B DM112MX4 IE2</b> 62					
<b>3.0 kW</b>						<b>F52A DM112M4 IE2</b> 82						<b>7.1</b> 5380 1.65 200.61						<b>F43C DM112MX4 IE2</b> 64					
F83G32A DM112M4 IE2					280	<b>F52B DM112M4 IE2</b> 82						<b>7.8</b> 4920 1.80 183.42						<b>34</b> 1130 0.80 42.08					
F83G32B DM112M4 IE2					280	<b>F52C DM112M4 IE2</b> 85						<b>8.4</b> 4540 1.95 169.54						<b>37</b> 1020 0.85 38.18					
F83G32C DM112M4 IE2					297	41	700	2.1			34.34	<b>9.2</b> 4130 2.2 154.08						<b>42</b> 905 0.95 33.83					
2.7	10100	0.90			516.64	45	635	2.3			31.33	<b>10</b> 3770 2.4 140.63						<b>48</b> 800 1.10 29.78					
3.0	9180	0.95			470.60	49	585	2.7			28.82	<b>11</b> 3410 2.6 127.39						<b>55</b> 700 1.20 26.08					
3.4	8040	1.10			412.22	54	530	3.0			26.01	<b>12</b> 3110 2.9 116.03						<b>62</b> 615 1.30 22.91					
3.8	7310	1.20			374.97	<b>F43A DM112M4 IE2</b> 62						<b>F73G32A DM112MX4 IE2</b> 186						<b>F42A DM112MX4 IE2</b> 60					
4.2	6590	1.35			337.74	<b>F43B DM112M4 IE2</b> 62						<b>F73G32B DM112MX4 IE2</b> 186						<b>F42B DM112MX4 IE2</b> 60					
4.6	5920	1.50			303.24	<b>F43C DM112M4 IE2</b> 64						<b>F73G32C DM112MX4 IE2</b> 194						<b>F42C DM112MX4 IE2</b> 62					
5.4	5070	1.75			260.13	27	1050	0.85			51.77	<b>6.0</b> 6140 0.80 238.76						<b>53</b> 725 1.20 27.14					
6.2	4460	2.00			228.49	30	955	0.95			46.92	<b>F73A DM112MX4 IE2</b> 177						<b>58</b> 660 1.35 24.65					
<b>F83A DM112M4 IE2</b> 276						34	855	1.05			42.08	<b>F73B DM112MX4 IE2</b> 177						<b>63</b> 605 1.45 22.54					
<b>F83B DM112M4 IE2</b> 276						37	775	1.15			38.18	<b>F73C DM112MX4 IE2</b> 185						<b>70</b> 540 1.65 20.22					
<b>F83C DM112M4 IE2</b> 292						42	685	1.30			33.83	<b>6.2</b> 6120 0.80 228.27						<b>78</b> 490 1.80 18.25					
7.0	4080	2.2			200.61	47	605	1.45			29.78	<b>6.7</b> 5670 0.85 211.55						<b>85</b> 450 1.95 16.80					
7.7	3730	2.4			183.42	54	530	1.60			26.08	<b>7.4</b> 5140 0.95 191.74						<b>95</b> 405 2.2 15.02					
8.3	3440	2.6			169.54	62	465	1.70			22.91	<b>8.1</b> 4690 1.05 174.87						<b>107</b> 355 2.5 13.33					
9.2	3130	2.8			154.08	<b>F42A DM112M4 IE2</b> 60						<b>8.8</b> 4350 1.10 162.19						<b>121</b> 315 2.8 11.82					
<b>F73G32A DM112M4 IE2</b> 186						<b>F42B DM112M4 IE2</b> 60						<b>9.7</b> 3940 1.25 146.94						<b>136</b> 280 3.1 10.51					
<b>F73G32B DM112M4 IE2</b> 186						<b>F42C DM112M4 IE2</b> 62						<b>11</b> 3580 1.35 133.66						<b>194</b> 197 2.2 7.36					
<b>F73G32C DM112M4 IE2</b> 194						47	610	1.45			30.05	<b>12</b> 3230 1.50 120.60						<b>F33A DM112MX4 IE2</b> 49					
4.5	6160	0.80			315.75	52	550	1.60			27.14	<b>13</b> 2930 1.65 109.41						<b>F33B DM112MX4 IE2</b> 49					
5.0	5490	0.90			281.53	57	500	1.75			24.65							<b>F33C DM112MX4 IE2</b> 51					
5.9	4660	1.05			238.76	63	460	1.95			22.54												
						70	410	2.1			20.22												
						77	370	2.4			18.25												
						84	340	2.6			16.80												
						94	305	2.9			15.02												

Type	n2 [1/min]	T2 [Nm]	cG	i	~kg
<b>4.0 kW</b>					
F32A DM112MX4 IE2					47
F32B DM112MX4 IE2					47
F32C DM112MX4 IE2					49
64	595	0.80	22.12		
71	535	0.85	20.01		
78	490	0.90	18.24		
88	435	1.00	16.27		
98	390	1.10	14.60		
108	355	1.15	13.24		
121	315	1.25	11.74		
138	275	1.40	10.33		
158	245	1.55	9.05		
168	230	1.10	8.50		
179	215	1.70	7.95		
188	205	1.15	7.58		
210	182	1.25	6.80		
231	165	1.30	6.17		
261	147	1.40	5.47		
296	129	1.50	4.81		
338	113	1.60	4.21		
385	99	1.70	3.70		
<b>5.5 kW</b>					
F83G32A DA132S4 IE2					297
F83G32B DA132S4 IE2					297
F83G32C DA132S4 IE2					314
4.8	10500	0.85	303.24		
5.6	9010	1.00	260.13		
6.4	7920	1.10	228.49		
F83A DA132S4 IE2					292
F83B DA132S4 IE2					292
F83C DA132S4 IE2					309
7.3	7240	1.25	200.61		
7.9	6620	1.35	183.42		
8.6	6120	1.45	169.54		
9.4	5560	1.60	154.08		
10	5080	1.75	140.63		
11	4600	1.95	127.39		
13	4190	2.1	116.03		
14	3670	2.4	101.64		
16	3340	2.7	92.45		
17	3010	3.0	83.27		
F73A DA132S4 IE2					195
F73B DA132S4 IE2					195
F73C DA132S4 IE2					203
9.0	5850	0.85	162.19		
9.9	5300	0.90	146.94		
11	4820	1.00	133.66		
12	4350	1.10	120.60		
13	3950	1.25	109.41		
15	3420	1.45	94.78		
17	3100	1.60	85.76		
19	2810	1.75	77.85		
21	2510	1.95	69.41		
25	2130	2.3	58.87		
28	1870	2.6	51.81		
32	1620	3.0	44.88		
<b>5.5 kW</b>					
F63A DA132S4 IE2					135
F63B DA132S4 IE2					135
F63C DA132S4 IE2					141
16	3280	0.85	90.95		
18	2950	0.95	81.85		
20	2580	1.10	71.41		
23	2310	1.20	63.98		
26	2050	1.35	56.75		
30	1780	1.55	49.31		
33	1590	1.75	44.16		
37	1430	1.95	39.74		
42	1250	2.2	34.67		
47	1120	2.5	31.06		
53	995	2.6	27.56		
60	875	2.7	24.21		
F62A DA132S4 IE2					127
F62B DA132S4 IE2					127
F62C DA132S4 IE2					133
43	1230	2.1	34.05		
47	1120	2.2	31.05		
51	1040	2.7	28.80		
56	940	3.0	26.09		
F53A DA132S4 IE2					103
F53B DA132S4 IE2					103
F53C DA132S4 IE2					107
26	2040	0.80	56.37		
29	1840	0.85	50.88		
31	1690	0.95	46.83		
35	1510	1.05	41.85		
39	1340	1.20	37.17		
44	1190	1.35	32.93		
50	1060	1.50	29.31		
58	905	1.75	25.11		
66	800	1.85	22.15		
F52A DA132S4 IE2					99
F52B DA132S4 IE2					99
F52C DA132S4 IE2					103
56	940	1.70	26.01		
62	850	1.85	23.61		
67	790	2.0	21.83		
74	710	2.2	19.67		
83	635	2.5	17.62		
92	570	2.8	15.78		
F43A DA132S4 IE2					79
F43B DA132S4 IE2					79
F43C DA132S4 IE2					81
49	1080	0.80	29.78		
56	940	0.90	26.08		
64	825	0.95	22.91		
F42A DA132S4 IE2					77
F42B DA132S4 IE2					77
F42C DA132S4 IE2					79
72	730	1.20	20.22		
80	660	1.35	18.25		
87	605	1.45	16.80		
97	540	1.65	15.02		
109	480	1.85	13.33		
123	425	2.1	11.82		
138	380	2.3	10.51		
162	325	2.7	9.01		
183	285	3.1	7.94		
198	265	1.65	7.36		
215	245	2.3	6.77		
240	220	2.5	6.05		
271	194	2.9	5.38		
305	172	3.1	4.76		
343	153	3.3	4.24		
401	131	3.6	3.63		
454	116	3.8	3.20		
<b>7.5 kW</b>					
F83A DA132MX4 IE2					299
F83B DA132MX4 IE2					299
F83C DA132MX4 IE2					315
7.3	9880	0.90	200.61		
7.9	9030	1.00	183.42		
8.6	8350	1.05	169.54		
9.4	7580	1.15	154.08		
10	6920	1.30	140.63		
11	6270	1.40	127.39		
13	5710	1.55	116.03		
14	5000	1.80	101.64		
16	4550	1.95	92.45		
17	4100	2.2	83.27		
19	3680	2.4	74.77		
23	3160	2.8	64.14		
F73A DA132MX4 IE2					201
F73B DA132MX4 IE2					201
F73C DA132MX4 IE2					210
12	5940	0.80	120.60		
13	5390	0.90	109.41		
15	4670	1.05	94.78		
17	4220	1.15	85.76		
19	3830	1.25	77.85		
21	3420	1.45	69.41		
25	2900	1.70	58.87		
28	2550	1.90	51.81		
32	2210	2.2	44.88		
36	2000	2.4	40.61		
39	1810	2.6	36.86		
44	1620	2.7	32.87		
F63A DA132MX4 IE2					142
F63B DA132MX4 IE2					142
F63C DA132MX4 IE2					148
20	3520	0.80	71.41		
23	3150	0.90	63.98		
26	2790	1.00	56.75		
30	2430	1.15	49.31		
33	2170	1.30	44.16		
37	1960	1.45	39.74		
42	1710	1.65	34.67		
47	1530	1.80	31.06		
53	1360	1.90	27.56		
60	1190	2.0	24.21		
F62A DA132MX4 IE2					134
F62B DA132MX4 IE2					134
F62C DA132MX4 IE2					140
43	1680	1.50	34.05		
47	1530	1.65	31.05		
51	1420	2.00	28.80		
56	1280	2.2	26.09		
61	1170	2.4	23.73		
68	1050	2.7	21.42		
75	955	2.9	19.43		
F53A DA132MX4 IE2					110
F53B DA132MX4 IE2					110
F53C DA132MX4 IE2					113
39	1830	0.85	37.17		
44	1620	1.00	32.93		
50	1440	1.10	29.31		
58	1240	1.30	25.11		
66	1090	1.35	22.15		
<b>7.5 kW</b>					
F52A DA132MX4 IE2					106
F52B DA132MX4 IE2					106
F52C DA132MX4 IE2					109
56	1280	1.25	26.01		
62	1160	1.35	23.61		
67	1070	1.45	21.83		
74	970	1.65	19.67		
83	865	1.85	17.62		
92	775	2.0	15.78		
102	700	2.3	14.20		
117	610	2.6	12.39		
131	545	2.8	11.10		
148	485	3.1	9.85		
168	425	3.4	8.65		
188	380	2.4	7.74		
210	340	2.5	6.94		
F42A DA132MX4 IE2					84
F42B DA132MX4 IE2					84
F42C DA132MX4 IE2					86
72	995	0.90	20.22		
80	900	1.00	18.25		
87	825	1.05	16.80		
97	740	1.20	15.02		
109	655	1.35	13.33		
123	580	1.50	11.82		
138	520	1.70	10.51		
162	445	2.00	9.01		
183	390	2.3	7.94		
198	360	1.20	7.36		
215	335	1.70	6.77		
240	300	1.85	6.05		
271	265	2.1	5.38		
305	235	2.3	4.76		
343	210	2.4	4.24		
401	179	2.6	3.63		
454					

Type	n2 [1/min]	T2 [Nm]	cG	i	~kg	Type	n2 [1/min]	T2 [Nm]	cG	i	~kg	Type	n2 [1/min]	T2 [Nm]	cG	i	~kg	Type	n2 [1/min]	T2 [Nm]	cG	i	~kg		
<b>9.2 kW</b>						<b>11.0 kW</b>						<b>15.0 kW</b>						<b>15.0 kW</b>							
F63A DA160MS4 IE2					157	F73A DA160M4 IE2					226	F83A DA160L4 IE2					339	F52A DA160L4 IE2					148		
F63B DA160MS4 IE2					157	F73B DA160M4 IE2					226	F83B DA160L4 IE2					339	F52B DA160L4 IE2					148		
F63C DA160MS4 IE2					163	F73C DA160M4 IE2					234	F83C DA160L4 IE2					356	F52C DA160L4 IE2					152		
26	3390	0.85		56.75		17	6150	0.80		85.76		13	11300	0.80		116.03	74	1920	0.80			19.67			
30	2950	0.95		49.31		19	5580	0.85		77.85		14	9940	0.90		101.64	83	1720	0.90			17.62			
33	2640	1.05		44.16		21	4980	1.00		69.41		16	9040	1.00		92.45	93	1540	1.05			15.78			
37	2380	1.20		39.74		25	4220	1.15		58.87		18	8140	1.10		83.27	103	1390	1.15			14.20			
42	2070	1.35		34.67		28	3720	1.30		51.81		20	7310	1.20		74.77	118	1210	1.30			12.39			
47	1860	1.50		31.06		33	3220	1.50		44.88		23	6270	1.40		64.14	132	1090	1.40			11.10			
53	1650	1.55		27.56		36	2910	1.65		40.61		26	5420	1.65		55.44	149	965	1.55			9.85			
61	1450	1.65		24.21		40	2640	1.75		36.86		35	4050	2.1		41.43	169	845	1.70			8.65			
F62A DA160MS4 IE2					149	45	2360	1.85		32.87		39	3640	2.3		37.20	189	755	1.20			7.74			
F62B DA160MS4 IE2					149	53	2000	2.1		27.88		46	3120	2.5		31.91	211	680	1.30			6.94			
F62C DA160MS4 IE2					155	62	1710	2.2		23.79		53	2700	2.8		27.58	235	610	1.35			6.24			
56	1560	1.80		26.09		F72A DA160M4 IE2				214	F73A DA160L4 IE2					243	269	530	1.45			5.45			
62	1420	2.00		23.73		F72B DA160M4 IE2				214	F73B DA160L4 IE2					243	300	475	1.55			4.88			
69	1280	2.2		21.42		F72C DA160M4 IE2				222	F73C DA160L4 IE2					252	339	425	1.70			4.33			
76	1160	2.4		19.43		51	2050	2.2		28.53		25	5760	0.85		58.87	385	370	1.80			3.80			
87	1010	2.6		16.83		57	1850	2.3		25.85		28	5070	0.95		51.81									
97	910	2.8		15.23		62	1690	2.5		23.54		33	4390	1.10		44.88									
106	825	3.0		13.82		71	1480	2.7		20.62		36	3970	1.20		40.61									
F53A DA160MS4 IE2					125	78	1350	2.9		18.76		40	3600	1.30		36.86									
F53B DA160MS4 IE2					125	F63A DA160M4 IE2				167	F63B DA160M4 IE2					167	45	3210	1.35			32.87			
F53C DA160MS4 IE2					129	F63B DA160M4 IE2				167	F63C DA160M4 IE2					173	53	2730	1.50			27.88			
45	1970	0.80		32.93		F63C DA160M4 IE2				173	30	3540	0.80		49.31		62	2330	1.65			23.79			
50	1750	0.90		29.31		33	3170	0.90		44.16		F72A DA160L4 IE2				231	18	11100	0.80			92.45			
59	1500	1.05		25.11		37	2850	1.00		39.74		F72B DA160L4 IE2				231	20	9020	1.00			74.77			
66	1320	1.10		22.15		42	2490	1.15		34.67		F72C DA160L4 IE2				240	23	7730	1.15			64.14			
F52A DA160MS4 IE2					121	47	2230	1.25		31.06		51	2790	1.60		28.53		26	6690	1.35			55.44		
F52B DA160MS4 IE2					121	53	1980	1.30		27.56		57	2530	1.70		25.85		30	5810	1.50			48.19		
F52C DA160MS4 IE2					125	61	1740	1.40		24.21		62	2300	1.80		23.54		35	5000	1.70			41.43		
75	1180	1.35		19.67		F62A DA160M4 IE2				159	71	2020	2.00		20.62		39	4490	1.85			37.20			
83	1050	1.50		17.62		F62B DA160M4 IE2				159	78	1830	2.1		18.76		46	3850	2.1			31.91			
93	945	1.70		15.78		F62C DA160M4 IE2				165	87	1650	2.3		16.90		53	3330	2.3			27.58			
103	850	1.85		14.20		56	1870	1.50		26.09		97	1480	2.5		15.17		61	2890	2.5			23.97		
119	740	2.1		12.39		62	1700	1.65		23.73		113	1270	2.8		13.01		F82A DA180M4 IE2				372			
132	665	2.3		11.10		68	1540	1.85		21.42		130	1100	3.1		11.25		F82B DA180M4 IE2				372			
149	590	2.5		9.85		75	1390	2.00		19.43		161	890	2.5		9.11		F82C DA180M4 IE2				389			
170	515	2.8		8.65		87	1210	2.2		16.83		177	810	2.7		8.29		73	2430	2.7		20.19			
190	465	1.95		7.74		96	1090	2.4		15.23		F63A DA160L4 IE2				184	80	2200	2.9			18.25			
212	415	2.1		6.94		106	990	2.5		13.82		F63B DA160L4 IE2				184	F73A DA180M4 IE2				296				
236	375	2.2		6.24		119	885	2.7		12.33		F63C DA160L4 IE2				190	F73B DA180M4 IE2				296				
270	325	2.4		5.45		F53A DA160M4 IE2				135	42	3390	0.85		34.67		F73C DA180M4 IE2				304				
301	290	2.6		4.88		F53B DA160M4 IE2				135	47	3040	0.90		31.06		28	6250	0.80			51.81			
340	260	2.7		4.33		F53C DA160M4 IE2				139	53	2690	0.95		27.56		33	5410	0.90			44.88			
387	225	2.9		3.80		58	1800	0.90		25.11		61	2370	1.00		24.21		36	4900	1.00			40.61		
<b>11.0 kW</b>						58	1800	0.90		25.11		F62A DA160L4 IE2				176	40	4450	1.05			36.86			
F83A DA160M4 IE2					322	66	1590	0.95		22.15		F62B DA160L4 IE2				176	45	3960	1.10			32.87			
F83B DA160M4 IE2					322	F52A DA160M4 IE2				131	F62C DA160L4 IE2				182	53	3360	1.20				27.88			
F83C DA160M4 IE2					339	F52B DA160M4 IE2				131	56	2550	1.10		26.09		62	2870	1.35			23.79			
9.5	11000	0.80		154.08		F52C DA160M4 IE2				135	62	2320	1.20		23.73		F72A DA180M4 IE2				284				
10	10100	0.90		140.63		74	1410	1.10		19.67		68	2090	1.35		21.42		F72B DA180M4 IE2				284			
12	9130	0.95		127.39		83	1260	1.25		17.62		75	1900	1.45		19.43		F72C DA180M4 IE2				292			
13	8320	1.05		116.03		93	1130	1.40		15.78		87	1650	1.60		16.83		57	3120	1.40			25.85		
14	7290	1.20		101.64		103	1020	1.55		14.20		96	1490	1.75		15.23		62	2840	1.50			23.54		
16	6630	1.35		92.45		118	890	1.80		12.39		106	1350	1.85		13.82		71	2490	1.60			20.62		
18	5970	1.50		83.27		132	795	1.90		11.10		119	1210	2.0		12.33		78	2260	1.75			18.76		
20	5360	1.65		74.77		149	705	2.1		9.85		140	1020	2.3		10.45		87	2040	1.85			16.90		
23	4600	1.95		64.14		169	620	2.3		8.65		164	870	2.5		8.92		97	1830	2.0			15.17		
26	3980	2.2		55.44																					

Type	n2 [1/min]	T2 [Nm]	cG	i	~kg
<b>18.5 kW</b>					
F62A DA180M4 IE2					228
F62B DA180M4 IE2					228
F62C DA180M4 IE2					234
68	2580	1.10	21.42		
75	2340	1.20	19.43		
87	2030	1.30	16.83		
96	1840	1.40	15.23		
106	1670	1.50	13.82		
119	1490	1.65	12.33		
140	1260	1.85	10.45		
164	1080	2.1	8.92		
190	930	1.55	7.70		
210	840	1.65	6.97		
232	765	1.75	6.33		
260	680	1.90	5.64		
306	575	2.1	4.78		
359	490	2.2	4.08		

Type	n2 [1/min]	T2 [Nm]	cG	i	~kg
<b>22.0 kW</b>					
F83A DA180L4 IE2					427
F83B DA180L4 IE2					427
F83C DA180L4 IE2					444
20	10700	0.85	74.77		
23	9200	0.95	64.14		
26	7950	1.10	55.44		
30	6910	1.30	48.19		
35	5940	1.45	41.43		
39	5330	1.55	37.20		
46	4580	1.70	31.91		
53	3960	1.90	27.58		
61	3440	2.1	23.97		
F82A DA180L4 IE2					409
F82B DA180L4 IE2					409
F82C DA180L4 IE2					426
73	2900	2.2	20.19		
80	2620	2.4	18.25		
93	2270	2.7	15.83		
F73A DA180L4 IE2					333
F73B DA180L4 IE2					333
F73C DA180L4 IE2					341
36	5820	0.85	40.61		
40	5290	0.90	36.86		
45	4710	0.95	32.87		
53	4000	1.05	27.88		
62	3410	1.10	23.79		
F72A DA180L4 IE2					321
F72B DA180L4 IE2					321
F72C DA180L4 IE2					329
57	3710	1.15	25.85		
62	3380	1.25	23.54		
71	2960	1.35	20.62		
78	2690	1.45	18.76		
87	2420	1.55	16.90		
97	2180	1.70	15.17		
113	1870	1.90	13.01		
130	1610	2.1	11.25		
150	1400	2.3	9.78		
161	1310	1.70	9.11		
177	1190	1.80	8.29		
196	1070	1.95	7.46		

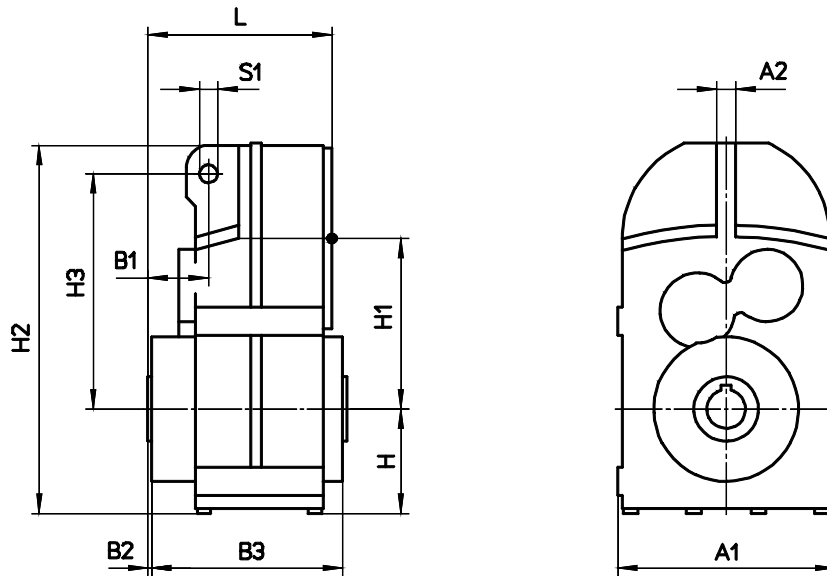
Type	n2 [1/min]	T2 [Nm]	cG	i	~kg
<b>22.0 kW</b>					
F62A DA180L4 IE2					265
F62B DA180L4 IE2					265
F62C DA180L4 IE2					271
68	3070	0.90	21.42		
75	2790	1.00	19.43		
87	2410	1.10	16.83		
96	2180	1.20	15.23		
106	1980	1.25	13.82		
119	1770	1.35	12.33		
140	1500	1.55	10.45		
164	1280	1.75	8.92		
190	1100	1.30	7.70		
210	1000	1.40	6.97		
232	905	1.50	6.33		
260	810	1.60	5.64		
306	685	1.75	4.78		
359	585	1.90	4.08		

Type	n2 [1/min]	T2 [Nm]	cG	i	~kg
<b>30.0 kW</b>					
F83A DA200L4 IE2					482
F83B DA200L4 IE2					482
F83C DA200L4 IE2					499
27	10700	0.85	55.44		
31	9330	0.95	48.19		
36	8020	1.05	41.43		
40	7200	1.15	37.20		
46	6180	1.30	31.91		
54	5340	1.40	27.58		
62	4640	1.55	23.97		
F82A DA200L4 IE2					464
F82B DA200L4 IE2					464
F82C DA200L4 IE2					481
73	3910	1.65	20.19		
81	3530	1.80	18.25		
93	3070	1.95	15.83		
107	2680	2.2	13.85		
121	2360	2.4	12.20		
147	1950	1.95	10.08		
F73A DA200L4 IE2					388
F73B DA200L4 IE2					388
F73C DA200L4 IE2					396
62	4610	0.85	23.79		
F72A DA200L4 IE2					376
F72B DA200L4 IE2					376
F72C DA200L4 IE2					384
72	3990	1.00	20.62		
79	3630	1.10	18.76		
88	3270	1.15	16.90		
98	2940	1.25	15.17		
114	2520	1.40	13.01		
132	2180	1.55	11.25		
151	1890	1.70	9.78		
162	1760	1.25	9.11		
179	1600	1.35	8.29		
198	1450	1.45	7.46		
221	1300	1.55	6.70		
257	1110	1.65	5.75		
298	960	1.80	4.97		
343	835	1.95	4.32		

Type	n2 [1/min]	T2 [Nm]	cG	i	~kg
<b>37.0 kW</b>					
F83A DA225SX4 IE2					530
F83B DA225SX4 IE2					530
F83C DA225SX4 IE2					547
36	9920	0.85	41.43		
40	8910	0.95	37.20		
46	7640	1.05	31.91		
53	6610	1.15	27.58		
62	5740	1.25	23.97		

## Dimensions

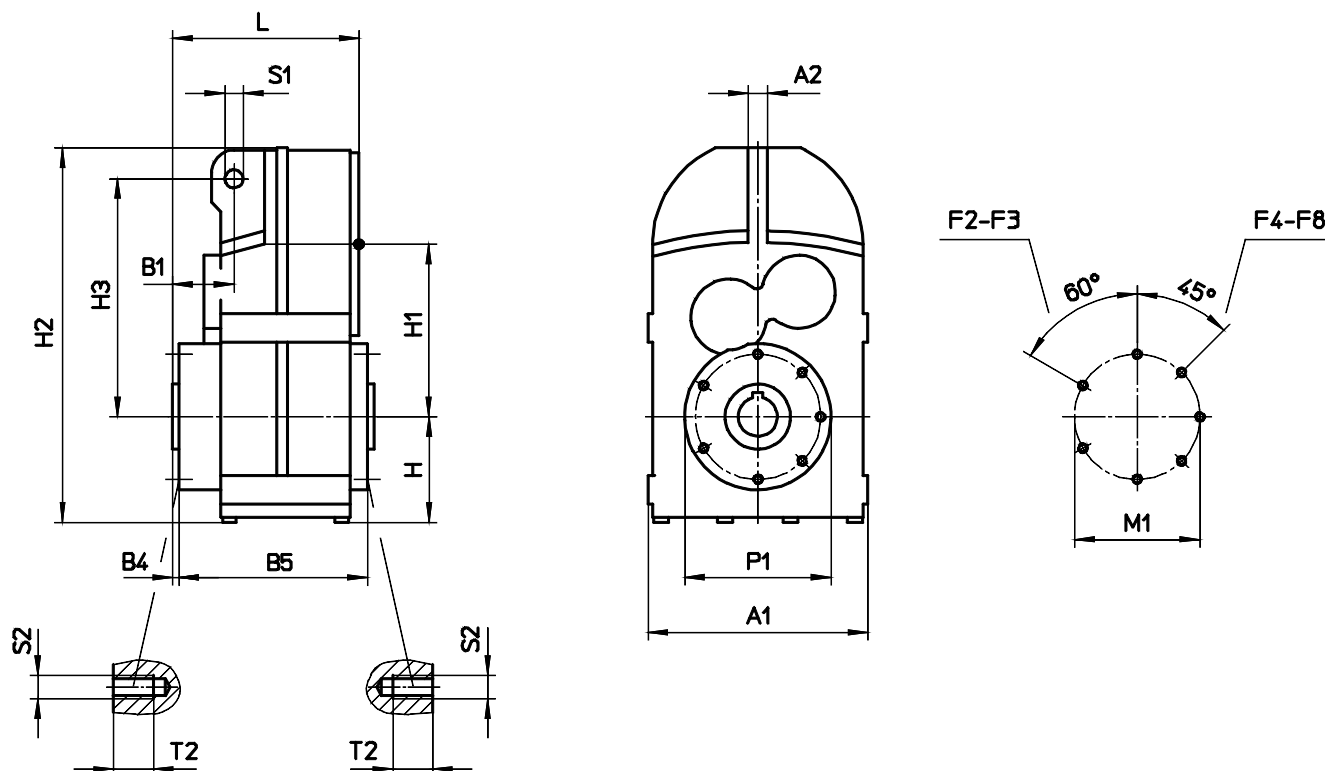
### A - Shaft mounted version



	A1	A2	B1	B2	B3	H	H1	H2	H3	L	S1
<b>F2</b>	150	12	40	1	119	70.5	110	243	156	109	Ø14
<b>F3</b>	168	15	45	1	148	81	132	286.5	182	140.5	Ø14
<b>F4</b>	210	20	47.5	1.5	172	98.5	159	341	217	158.5	Ø14
<b>F5</b>	263	25	53	1.5	207	120.5	196	421	270	184	Ø22
<b>F6</b>	313	30	62	2.5	235	144.5	234	508	328	215	Ø22
<b>F7</b>	367	35	76	3.5	293	171.5	273	599.5	382	250.5	Ø26
<b>F8</b>	417	40	93	3.5	343	191.5	324	696.5	458	301	Ø26

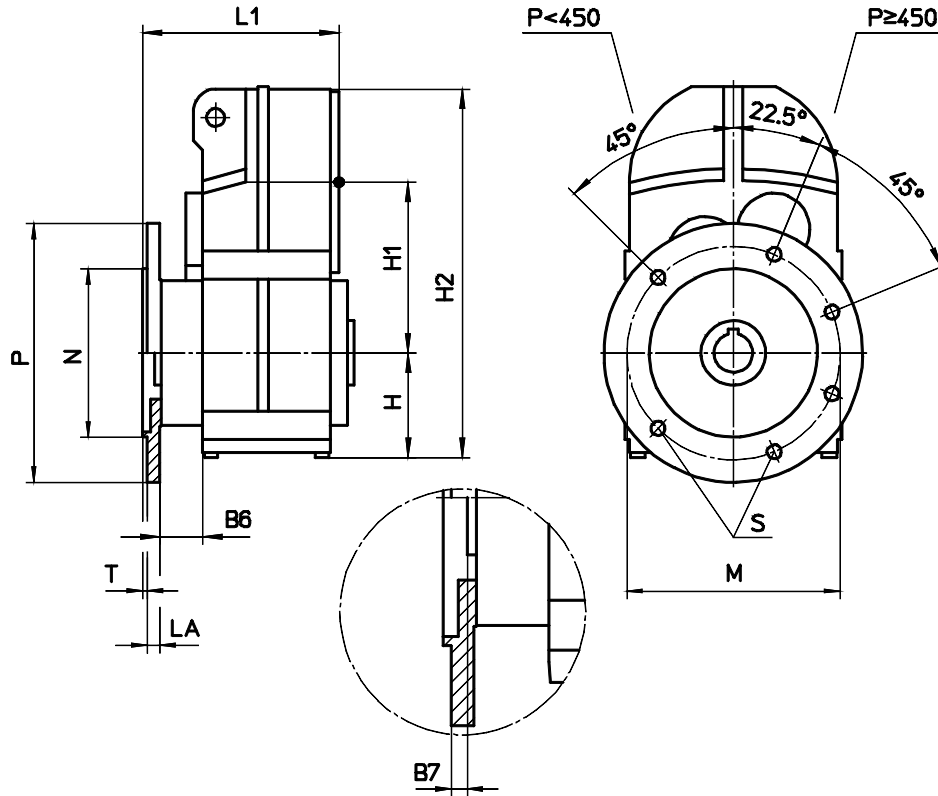


## B - Shaft mounted version



	A1	A2	B1	B4	B5	H	H1	H2	H3	L	S1	M1	P1	S2	T2
<b>F2</b>	150	12	40	2	116	70.5	110	243	156	109	Ø14	87	99	M6	9
<b>F3</b>	168	15	45	3	144	81	132	286.5	182	140.5	Ø14	96	112	M8	12
<b>F4</b>	210	20	47.5	3.5	168	98.5	159	341	217	158.5	Ø14	106	122	M8	12
<b>F5</b>	263	25	53	4	202	120.5	196	421	270	184	Ø22	130	150	M10	15
<b>F6</b>	313	30	62	5	230	144.5	234	508	328	215	Ø22	154	178	M12	18
<b>F7</b>	367	35	76	6	288	171.5	273	599.5	382	250.5	Ø26	182	214	M16	24
<b>F8</b>	417	40	93	6	338	191.5	324	696.5	458	301	Ø26	220	260	M20	30

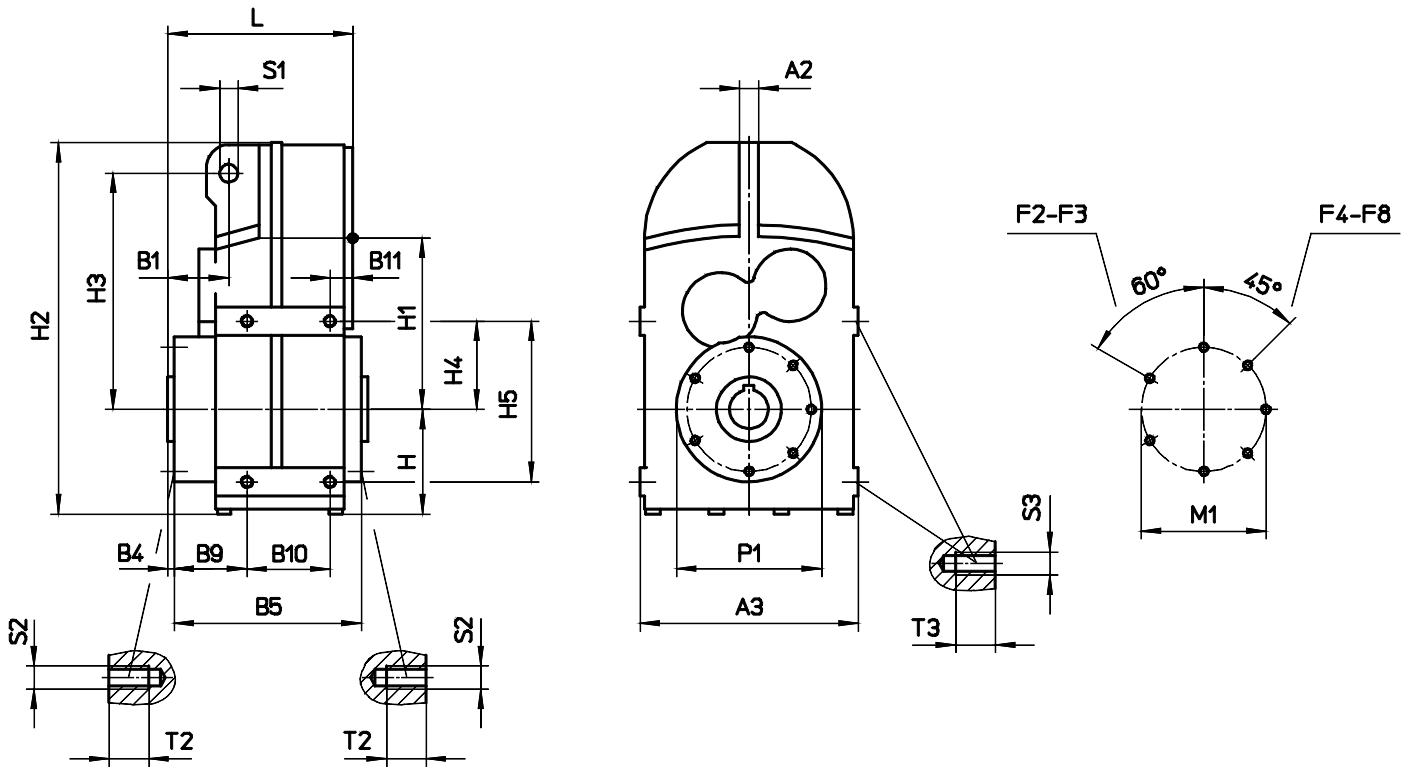
### C - Flange mounted version



	B6	B7	H	H1	H2	L1
F2	26	10	70.5	110	243	122.5
F3	33	8	81	132	286.5	152
F4	35	7.5	98.5	159	341	169.5
F5	43	8	120.5	196	421	196
F6	47	8	144.5	234	508	227
F7	58.5	10	171.5	273	599.5	265.5
F8	60	15	191.5	324	696.5	321

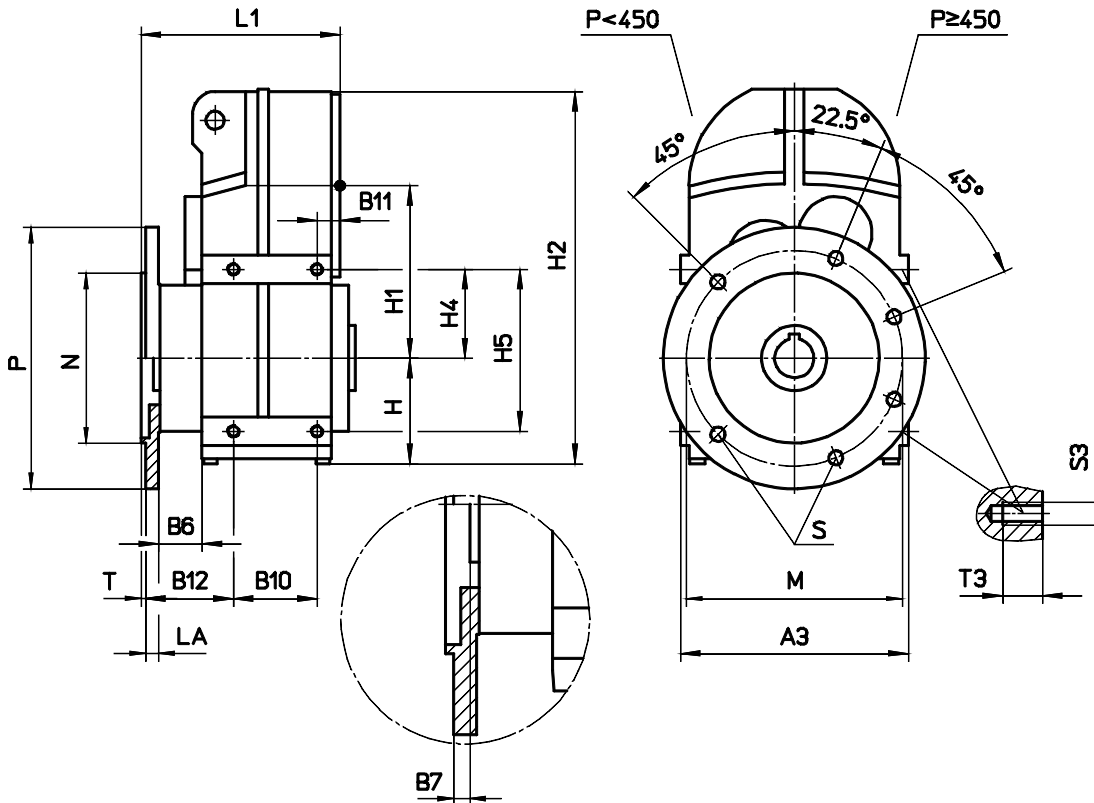
	M	N	P	LA	T	S
F2	Ø130	Ø110 j6	Ø160	9	3.5	Ø9
F3	Ø165	Ø130 j6	Ø200	10	3.5	Ø11
F4	Ø165	Ø130 j6	Ø200	10	3.5	Ø11
F5	Ø215	Ø180 j6	Ø250	11	4	Ø13.5
F6	Ø265	Ø230 j6	Ø300	12	4	Ø13.5
F7	Ø300	Ø250 h6	Ø350	13	5	Ø17.5
F8	Ø400	Ø350 h6	Ø450	16	5	Ø17.5

### D - Shaft mounted version + side areas



	A2	A3	B1	B4	B5	B9	B10	B11	H	H1	H2	H3	H4	H5	L	S1	M1	P1	S2	T2	S3	T3
F2	12	146	40	2	116	31	64	12	70.5	110	243	156	55	100	109	Ø14	87	99	M6	9	M8	12
F3	15	164	45	3	144	56	64	17.5	81	132	286.5	182	68	124	140.5	Ø14	96	112	M8	12	M10	15
F4	20	206	47.5	3.5	168	57	80	18	98.5	159	341	217	87	158	158.5	Ø14	106	122	M8	12	M12	18
F5	25	258	53	4	202	60	104	16	120.5	196	421	270	112	202	184	Ø22	130	150	M10	15	M12	18
F6	30	308	62	5	230	70	120	20	144.5	234	508	328	134	244	215	Ø22	154	178	M12	18	M16	24
F7	35	362	76	6	288	75.5	145	24	171.5	273	599.5	382	245	370	250.5	Ø26	182	214	M16	24	M20	30
F8	40	412	93	6	338	81	185	29	191.5	324	696.5	458	298	440	301	Ø26	220	260	M20	30	M24	36

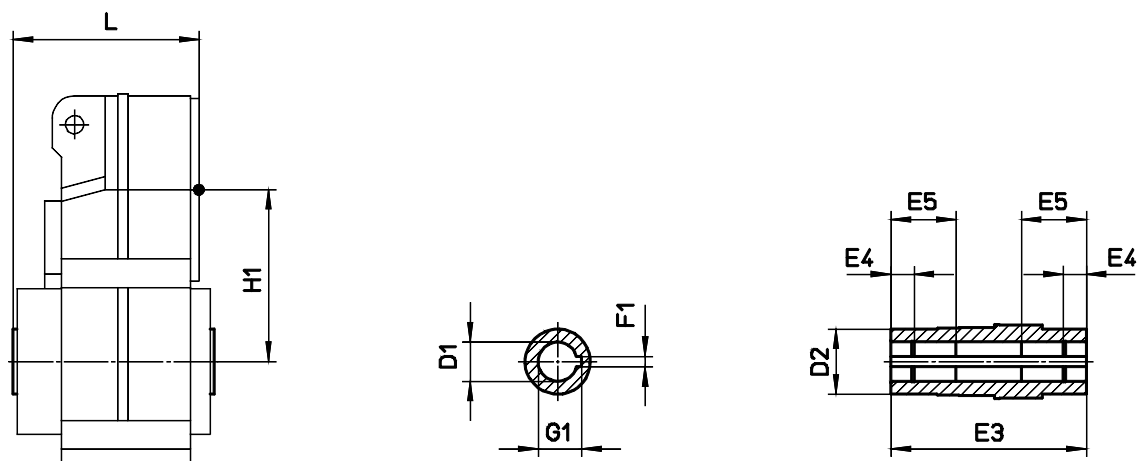
### E - Flange mounted version + side areas



	A3	B6	B7	B10	B11	B12	H	H1	H2	H4	H5	L1	S3	T3
<b>F2</b>	146	26	10	64	12	43	70.5	110	243	55	100	122.5	M8	12
<b>F3</b>	164	33	8	64	17.5	67	81	132	286.5	68	124	152	M10	15
<b>F4</b>	206	35	7.5	80	18	68	98.5	159	341	87	158	169.5	M12	18
<b>F5</b>	258	43	8	104	16	72	120.5	196	421	112	202	196	M12	18
<b>F6</b>	308	47	8	120	20	83	144.5	234	508	134	244	227	M16	24
<b>F7</b>	362	58.5	10	145	24	91.5	171.5	273	599.5	245	370	265.5	M20	30
<b>F8</b>	412	60	15	185	29	102	191.5	324	696.5	298	440	321	M24	36

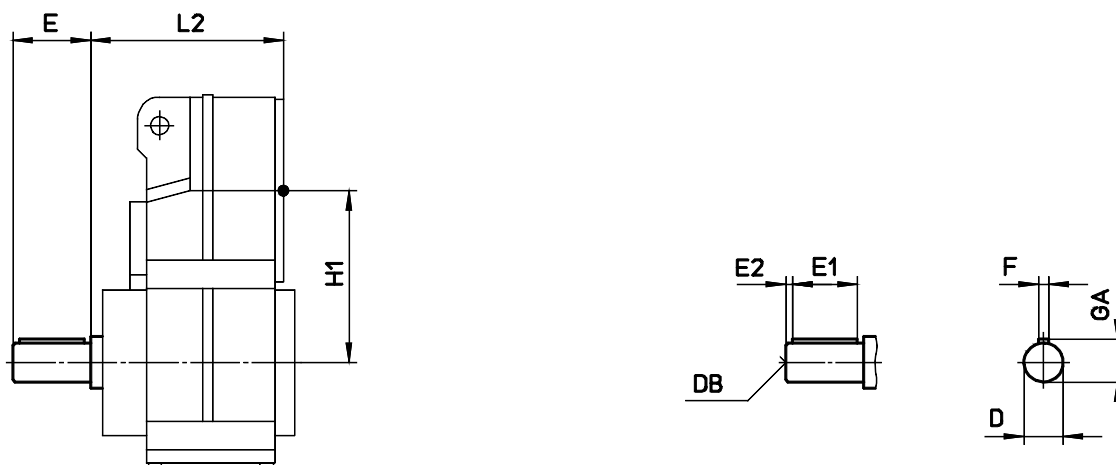
	M	N	P	LA	T	S
<b>F2</b>	Ø130	Ø110 j6	Ø160	9	3.5	Ø9
<b>F3</b>	Ø165	Ø130 j6	Ø200	10	3.5	Ø11
<b>F4</b>	Ø165	Ø130 j6	Ø200	10	3.5	Ø11
<b>F5</b>	Ø215	Ø180 j6	Ø250	11	4	Ø13.5
<b>F6</b>	Ø265	Ø230 j6	Ø300	12	4	Ø13.5
<b>F7</b>	Ø300	Ø250 h6	Ø350	13	5	Ø17.5
<b>F8</b>	Ø400	Ø350 h6	Ø450	16	5	Ø17.5

## Hollow shaft with keyway



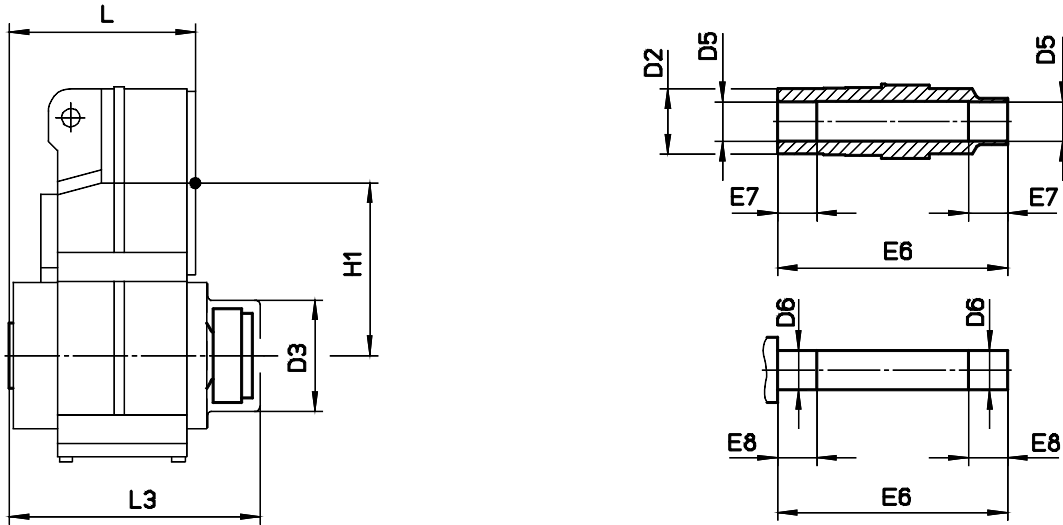
	D1	D2	E3	E4	E5	F1	G1	H1	L
F2	Ø25H7	45	120	15	-	8	28.3	110	109
F3	Ø30H7 Ø35H7	50	150	18	-	8 10	33.3 38.3	132	140.5
F4	Ø40H7	55	175	20	-	12	43.3	159	158.5
F5	Ø50H7	70	210	25	70	14	53.8	196	184
F6	Ø60H7	85	240	30	80	18	64.4	234	215
F7	Ø70H7	100	300	30	100	20	74.9	273	250.5
F8	Ø90H7	120	350	35	120	25	95.4	324	301

## V - Output shaft with key



	D	DB	E	E1	E2	F	GA	H1	L2
F2	Ø25k6	M10	50	40	5	8	28	110	119
F3	Ø30k6 Ø35k6	M10 M12	60 70	50 60	5	8 10	33 38	132	148.5
F4	Ø40k6	M16	80	70	5	12	43	159	166
F5	Ø50k6	M16	100	80	10	14	53.5	196	192
F6	Ø60m6	M20	120	100	10	18	64	234	223
F7	Ø75m6	M20	140	125	7.5	20	79.5	273	260.5
F8	Ø90m6	M24	170	140	15	25	95	324	316

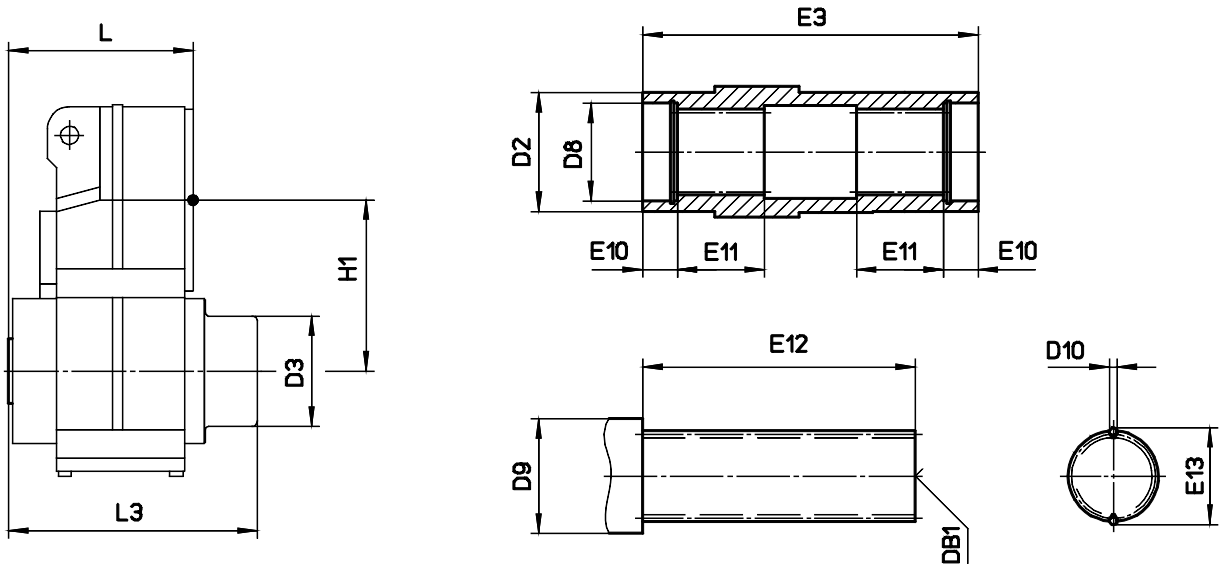
### S - Hollow shaft with shrink disc



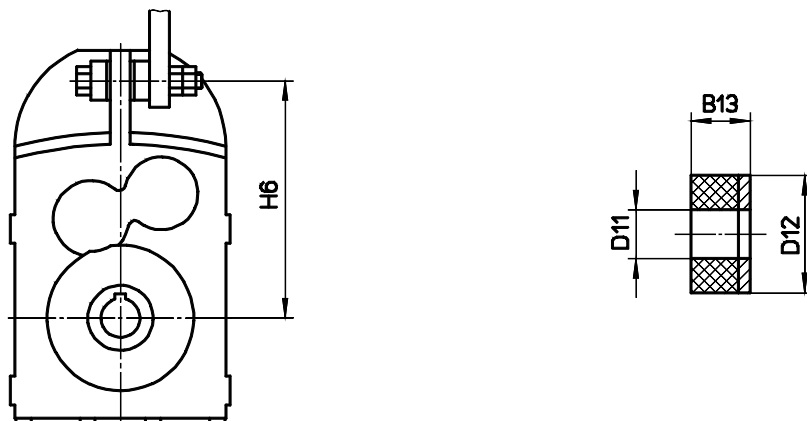
	*)	D2	D3	D5	D6	E6	E7	E8	H1	L	L3
F2	DM80 (DM100)	45	77	Ø25H7	Ø25H6	143	25	27	110	109	157
F3	DM100 (DM112)	50	86	Ø30H7 Ø35H7	Ø30h6 Ø35h6	176	30	32	132	140.5	188
F4	DM112 (DA132)	55	96	Ø40H7	Ø40h6	202	40	42	159	158.5	214.5
F5	DA132	70	117	Ø50H7	Ø50h6	242	50	52	196	184	255
F6	DA180	85	148	Ø60H7	Ø60h6	274	60	62	234	215	292
F7	DA200	100	180	Ø70H7	Ø70h6	343	70	72	273	250.5	359
F8	DA225	120	225	Ø90H7	Ø90h6	402	80	82	324	301	422

\*) largest possible motor size (without protection cover)

### Z - Splined hollow shaft



	DIN5480	D2	D3	D8	D9	D10	DB1	E3	E10	E11	E12	E13	H1	L	L3
F2	30x1.25x30x22	45	77	35	40	2.75	M10	120	18	25	88	33.05 -0.04	110	109	157
F3	35x2x30x16	50	86	40	46	4	M12	150	18	32	118	38.94 -0.04	132	140.5	188
F4	40x2x30x18	55	96	42	50	4.5	M16	175	23	42	140	45.08 -0.04	159	158.5	214.5
F5	50x2x30x24	70	117	52	62	4	M16	210	23	52	174	54.16 -0.05	196	184	255
F6	65x2x30x31	85	148	70	82	4	M20	240	25	62	195	68.99 -0.06	234	215	292
F7	70x2x30x34	100	180	72	85	4	M20	300	25	72	255	74.18 -0.06	273	250.5	359
F8	85x3x30x27	120	225	90	105	6	M20	350	27	88	298	91.02 -0.06	324	301	422

**G - Rubber elements**

Gear unit	B13	D11	D12	H6
F2	15	12.5	30	156
F3	15	12.5	30	182
F4	20	12.5	40	217
F5	30	21	50	270
F6	30	21	60	328
F7	40	25	80	382
F8	40	25	80	458