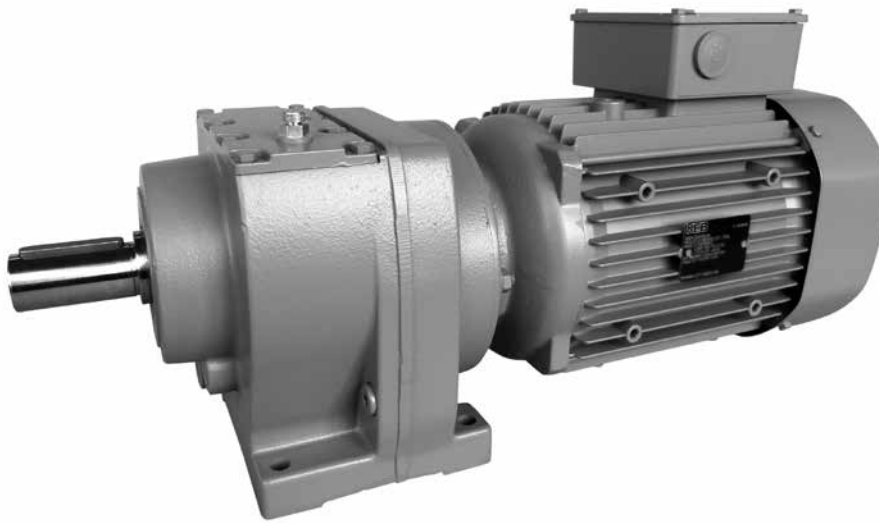
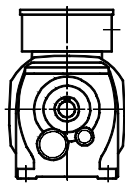
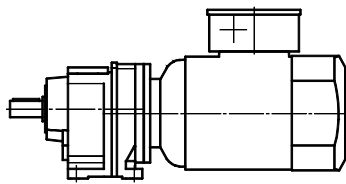


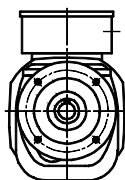
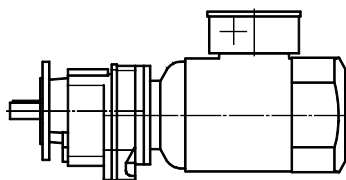
Helical gear units G



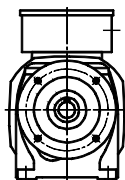
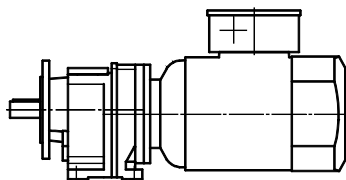
Type of construction



Foot mounted version
Example: G02A DM63G4



Flange mounted version
Example: G33C DM80G4



Foot-flange mounted version
Example: G22E DM90S4

Selection table - Gear units

i	T2max [Nm]	P1max [kW]	TA31	TA33	TA41	TA43	TA51	TA53	TA61	TA63	-W1	-W2	-W3	-W4	-W5
---	------------	------------	------	------	------	------	------	------	------	------	-----	-----	-----	-----	-----

G03

72.52	60	0.12	-	-	-	-	-	-	-	-	o	-	-	-	-
61.26	60	0.14	-	-	-	-	-	-	-	-	o	-	-	-	-
52.38	60	0.17	-	-	-	-	-	-	-	-	o	-	-	-	-
45.19	60	0.19	o	-	-	-	-	-	-	-	o	-	-	-	-
39.24	60	0.22	o	-	-	-	-	-	-	-	o	-	-	-	-
34.25	60	0.26	o	-	-	-	-	-	-	-	o	-	-	-	-
29.57	60	0.30	o	-	-	-	-	-	-	-	o	-	-	-	-
25.51	60	0.34	o	-	-	-	-	-	-	-	o	-	-	-	-
22.15	60	0.40	o	-	-	-	-	-	-	-	o	-	-	-	-
19.33	60	0.45	o	-	-	-	-	-	-	-	o	-	-	-	-

G02

16.97	60	0.52	o	-	-	-	-	-	-	-	o	-	-	-	-
14.34	60	0.61	o	-	-	-	-	-	-	-	o	-	-	-	-
12.26	60	0.72	o	-	-	-	-	-	-	-	o	-	-	-	-
10.58	60	0.75	o	-	-	-	-	-	-	-	o	-	-	-	-
9.18	60	0.75	o	-	-	-	-	-	-	-	o	-	-	-	-
8.02	60	0.75	o	-	-	-	-	-	-	-	o	-	-	-	-
7.02	60	0.75	o	-	-	-	-	-	-	-	o	-	-	-	-
6.04	59	0.75	o	-	-	-	-	-	-	-	o	-	-	-	-
5.21	56	0.75	o	-	-	-	-	-	-	-	o	-	-	-	-
4.52	53	0.75	o	-	-	-	-	-	-	-	o	-	-	-	-
3.95	49	0.75	o	-	-	-	-	-	-	-	o	-	-	-	-
3.46	47	0.75	o	-	-	-	-	-	-	-	o	-	-	-	-

G13G03

6085.3	117	<0.05	o	-	-	-	-	-	-	-	o	-	-	-	-
5140.9	117	<0.05	o	-	-	-	-	-	-	-	o	-	-	-	-
4395.3	117	<0.05	o	-	-	-	-	-	-	-	o	-	-	-	-
3791.8	117	<0.05	o	-	-	-	-	-	-	-	o	-	-	-	-
3293.2	117	<0.05	o	-	-	-	-	-	-	-	o	-	-	-	-
2874.3	117	<0.05	o	-	-	-	-	-	-	-	o	-	-	-	-
2481.0	117	<0.05	o	-	-	-	-	-	-	-	o	-	-	-	-
2140.3	117	<0.05	o	-	-	-	-	-	-	-	o	-	-	-	-
1858.8	117	<0.05	o	-	-	-	-	-	-	-	o	-	-	-	-
1622.4	117	<0.05	o	-	-	-	-	-	-	-	o	-	-	-	-

G13G02

1424.2	117	<0.05	o	-	-	-	-	-	-	-	o	-	-	-	-
1203.2	117	<0.05	o	-	-	-	-	-	-	-	o	-	-	-	-
1028.7	117	<0.05	o	-	-	-	-	-	-	-	o	-	-	-	-
887.43	117	<0.05	o	-	-	-	-	-	-	-	o	-	-	-	-
770.74	117	<0.05	o	-	-	-	-	-	-	-	o	-	-	-	-
672.72	117	<0.05	o	-	-	-	-	-	-	-	o	-	-	-	-
589.22	117	<0.05	o	-	-	-	-	-	-	-	o	-	-	-	-
506.43	117	<0.05	o	-	-	-	-	-	-	-	o	-	-	-	-
436.89	117	<0.05	o	-	-	-	-	-	-	-	o	-	-	-	-
379.44	117	<0.05	o	-	-	-	-	-	-	-	o	-	-	-	-
331.18	117	0.05	o	-	-	-	-	-	-	-	o	-	-	-	-
290.08	117	0.06	o	-	-	-	-	-	-	-	o	-	-	-	-
251.28	117	0.07	o	-	-	-	-	-	-	-	o	-	-	-	-
219.23	117	0.08	o	-	-	-	-	-	-	-	o	-	-	-	-
192.31	117	0.09	o	-	-	-	-	-	-	-	o	-	-	-	-
169.38	117	0.10	o	-	-	-	-	-	-	-	o	-	-	-	-
145.94	117	0.12	o	-	-	-	-	-	-	-	o	-	-	-	-
127.83	117	0.13	o	-	-	-	-	-	-	-	o	-	-	-	-

i	T2max [Nm]	P1max [kW]	TA31	TA33	TA41	TA43	TA51	TA53	TA61	TA63	-W1	-W2	-W3	-W4	-W5
---	------------	------------	------	------	------	------	------	------	------	------	-----	-----	-----	-----	-----

G13

115.34	117	0.15	-	-	-	-	-	-	-	-	o	-	-	-	-
97.78	117	0.18	o	-	-	-	-	-	-	-	o	-	-	-	-
83.91	117	0.20	o	-	-	-	-	-	-	-	o	-	-	-	-
72.69	117	0.24	o	-	-	-	-	-	-	-	o	-	-	-	-
63.42	117	0.27	o	-	-	-	-	-	-	-	o	-	-	-	-
55.63	117	0.31	o	-	-	-	-	-	-	-	o	-	-	-	-
49.00	117	0.35	o	-	-	-	-	-	-	-	o	-	-	-	-
43.09	117	0.40	o	-	-	-	-	-	-	-	o	-	-	-	-
36.98	117	0.46	o	o	o	-	-	-	-	-	o	o	-	-	-
32.03	117	0.54	o	o	o	-	-	-	-	-	o	o	-	-	-
27.95	117	0.61	o	o	o	-	-	-	-	-	o	o	-	-	-
24.52	117	0.70	o	o	o	-	-	-	-	-	o	o	-	-	-
21.59	117	0.79	o	o	o	-	-	-	-	-	o	o	-	-	-

G12

24.88	117	0.69	o	-	-	-	-	-	-	-	o	-	-	-	-
21.25	117	0.81	o	-	-	-	-	-	-	-	o	-	-	-	-
18.39	117	0.93	o	o	o	-	-	-	-	-	o	o	-	-	-
16.08	117	1.07	o	o	o	-	-	-	-	-	o	o	-	-	-
14.16	117	1.21	o	o	o	-	-	-	-	-	o	o	-	-	-
12.56	117	1.37	o	o	o	-	-	-	-	-	o	o	-	-	-
11.19	117	1.50	o	o	o	-	-	-	-	-	o	o	-	-	-
10.04	112	1.50	o	o	o	-	-	-	-	-	o	o	-	-	-
8.77	106	1.50	o	o	o	-	-	-	-	-	o	o	-	-	-
7.68	100	1.50	o	o	o	-	-	-	-	-	o	o	-	-	-
7.06	97	1.50	o	o	o	-	-	-	-	-	o	o	-	-	-
6.22	92	1.50	o	o	o	-	-	-	-	-	o	o	-	-	-
5.51	87	1.50	o	o	o	-	-	-	-	-	o	o	-	-	-
4.91	83	1.50	o	o	o	-	-	-	-	-	o	o	-	-	-
4.41	79	1.50	o	o	o	-	-	-	-	-	o	o	-	-	-
3.85	74	1.50	o	o	o	-	-	-	-	-	o	o	-	-	-
3.37	69	1.50	o	o	o	-	-	-	-	-	o	o	-	-	-

G22G13

1960.4	235	<0.05	o	-	-	-	-	-	-	-	o	-	-	-	-
1661.9	235	<0.05	o	-	-	-	-	-	-	-	o	-	-	-	-
1426.3	235	<0.05	o	-	-	-	-	-	-	-	o	-	-	-	-
1235.5	235	<0.05	o	-	-	-	-	-	-	-	o	-	-	-	-
1078.0	235	<0.05	o	-	-	-	-	-	-	-	o	-	-	-	-
945.59	235	<0.05	o	-	-	-	-	-	-	-	o	-	-	-	-
832.84	235	<0.05	o	-	-	-	-	-	-	-	o	-	-	-	-
732.34	235	<0.05	o	-	-	-	-	-	-	-	o	-	-	-	-
628.51	235	0.05	o	-	-	-	-	-	-	-	o	-	-	-	-
544.45	235	0.06	o	-	-	-	-	-	-	-	o	-	-	-	-
475.02	235	0.07	o	-	-	-	-	-	-	-	o	-	-	-	-

G22G12

422.82	235	0.08	o	-	-	-	-	-	-	-	o	-	-	-	-
361.24	235	0.09	o	-	-	-	-	-	-	-	o	-	-	-	-
312.61	235	0.11	o	-	-	-	-	-	-	-	o	-	-	-	-
273.25	235	0.13	o	-	-	-	-	-	-	-	o	-	-	-	-
240.74	235	0.14	o	-	-	-	-	-	-	-	o	-	-	-	-
213.43	235	0.16	o	-	-	-	-	-	-	-	o	-	-	-	-
190.16	235	0.18	o	-	-	-	-	-	-	-	o	-	-	-	-
170.71	235	0.20	o	-	-	-	-	-	-	-	o	-	-	-	-

i	T2max [Nm]	P1max [kW]	TA31	TA32	TA33	TA41	TA42	TA43	TA51	TA52	TA53	TA61	TA62	TA63	-W1	-W2	-W3	-W4	-W5
---	------------	------------	------	------	------	------	------	------	------	------	------	------	------	------	-----	-----	-----	-----	-----

G43G23

12756	875	<0.05	o	-	-	-	-	-	-	-	-	-	-	-	o	-	-	-	-
10898	875	<0.05	o	-	-	-	-	-	-	-	-	-	-	-	o	-	-	-	-
9431.2	875	<0.05	o	-	-	-	-	-	-	-	-	-	-	-	o	-	-	-	-
8243.8	875	<0.05	o	-	-	-	-	-	-	-	-	-	-	-	o	-	-	-	-
7262.8	875	<0.05	o	-	-	-	-	-	-	-	-	-	-	-	o	-	-	-	-
6438.8	875	<0.05	o	-	-	-	-	-	-	-	-	-	-	-	o	-	-	-	-
5777.7	875	<0.05	o	-	-	-	-	-	-	-	-	-	-	-	o	-	-	-	-
5050.2	875	<0.05	o	-	-	-	-	-	-	-	-	-	-	-	o	-	-	-	-
4449.3	875	<0.05	o	-	-	-	-	-	-	-	-	-	-	-	o	-	-	-	-
3944.5	875	<0.05	o	-	-	-	-	-	-	-	-	-	-	-	o	-	-	-	-
3453.5	875	<0.05	o	-	-	-	-	-	-	-	-	-	-	-	o	-	-	-	-
3042.5	875	<0.05	o	-	-	-	-	-	-	-	-	-	-	-	o	-	-	-	-
2697.3	875	<0.05	o	-	-	-	-	-	-	-	-	-	-	-	o	-	-	-	-

G43G22

2429.7	875	0.05	o	-	-	-	-	-	-	-	-	-	-	-	o	-	-	-	-
2085.9	875	0.06	o	-	-	-	-	-	-	-	-	-	-	-	o	-	-	-	-
1814.5	875	0.07	o	-	-	-	-	-	-	-	-	-	-	-	o	-	-	-	-
1594.8	875	0.08	o	-	-	-	-	-	-	-	-	-	-	-	o	-	-	-	-
1413.3	875	0.09	o	-	-	-	-	-	-	-	-	-	-	-	o	-	-	-	-
1260.8	875	0.10	o	-	-	-	-	-	-	-	-	-	-	-	o	-	-	-	-
1131.0	875	0.11	o	-	-	-	-	-	-	-	-	-	-	-	o	-	-	-	-
1027.9	875	0.12	o	-	-	-	-	-	-	-	-	-	-	-	o	-	-	-	-
906.23	875	0.14	o	-	-	-	-	-	-	-	-	-	-	-	o	-	-	-	-
802.62	875	0.16	o	-	-	-	-	-	-	-	-	-	-	-	o	-	-	-	-
719.94	875	0.18	o	-	-	-	-	-	-	-	-	-	-	-	o	-	-	-	-
653.17	875	0.20	o	-	-	-	-	-	-	-	-	-	-	-	o	-	-	-	-
585.39	875	0.22	o	-	-	-	-	-	-	-	-	-	-	-	o	-	-	-	-
525.09	875	0.24	o	-	-	-	-	-	-	-	-	-	-	-	o	-	-	-	-
477.22	875	0.27	o	-	-	-	-	-	-	-	-	-	-	-	o	-	-	-	-
420.75	875	0.30	o	o	-	-	-	-	-	-	-	-	-	-	o	-	-	-	-
372.64	875	0.34	o	o	-	-	-	-	-	-	-	-	-	-	o	-	-	-	-
334.26	875	0.38	o	o	-	-	-	-	-	-	-	-	-	-	o	-	-	-	-
303.26	875	0.42	o	o	-	-	-	-	-	-	-	-	-	-	o	-	-	-	-
268.73	875	0.48	o	o	o	-	-	-	-	-	-	-	-	-	o	-	-	-	-
240.42	875	0.53	o	o	o	-	-	-	-	-	-	-	-	-	o	-	-	-	-

G43

210.05	875	0.61	-	-	-	-	-	-	-	-	-	-	-	-	o	-	-	-	-
181.51	875	0.71	-	-	-	-	-	-	-	-	-	-	-	-	o	-	-	-	-
158.99	875	0.81	-	-	o	-	-	-	-	-	-	-	-	-	o	-	-	-	-
140.75	875	0.91	-	-	o	-	-	-	-	-	-	-	-	-	o	-	-	-	-
125.69	875	1.02	-	-	o	-	-	-	-	-	-	-	-	-	o	-	-	-	-
113.03	875	1.13	-	-	o	o	-	-	-	-	-	-	-	-	o	-	-	-	-
102.26	875	1.25	-	-	o	o	-	-	-	-	-	-	-	-	o	-	-	-	-
93.21	875	1.38	-	-	o	o	o	-	-	-	-	-	-	-	o	-	-	-	-
83.15	875	1.54	-	-	o	o	o	o	-	-	-	-	-	-	o	-	-	-	-
74.59	875	1.72	-	-	o	o	o	o	-	-	-	-	-	-	o	-	-	-	-
67.67	875	1.90	-	-	o	o	o	o	-	-	-	-	-	-	o	-	-	-	-
59.97	875	2.14	-	-	o	o	o	o	-	-	-	-	-	-	o	-	-	-	-
56.95	875	2.25	-	-	o	o	o	o	-	-	-	-	-	-	o	-	-	-	-
51.52	875	2.49	-	-	o	o	o	o	-	-	-	-	-	-	o	-	-	-	-
46.96	875	2.73	-	-	o	o	o	o	-	-	-	-	-	-	o	-	-	-	-
41.89	875	3.06	-	-	o	o	o	o	-	-	-	-	-	-	o	-	-	-	-
37.58	875	3.41	-	-	o	o	o	o	-	-	-	-	-	-	o	-	-	-	-
34.09	875	3.76	-	-	o	o	o	o	-	-	-	-	-	-	o	-	-	-	-
30.21	875	4.25	-	-	o	o	o	o	-	-	-	-	-	-	o	-	-	-	-
26.59	860	4.74	-	-	o	o	o	o	-	-	-	-	-	-	o	-	-	-	-
23.29	800	5.0	-	-	o	o	o	o	-	-	-	-	-	-	o	-	-	-	-
20.45	735	5.3	-	-	o	o	o	o	-	-	-	-	-	-	o	-	-	-	-

i	T2max [Nm]	P1max [kW]	TA31	TA32	TA33	TA41	TA42	TA43	TA51	TA52	TA53	TA61	TA62	TA63	-W1	-W2	-W3	-W4	-W5
---	------------	------------	------	------	------	------	------	------	------	------	------	------	------	------	-----	-----	-----	-----	-----

G42

26.83	875	4.78	-	-	o	o	o	o	o	-	-	-	-	-	o	-	-	-	-
24.23	865	5.2	-	-	o	o	o	o	o	-	-	-	-	-	o	-	-	-	-
22.01	850	5.7	-	-	o	o	o	o	o	-	-	-	-	-	o	-	-	-	-
20.12	860	6.3	-	-	o	o	o	o	o	-	-	-	-	-	o	-	-	-	-
18.06	875	7.1	-	-	o	o	o	o	o	-	-	-	-	-	o	-	-	-	-
16.30	845	7.6	-	-	o	o	o	o	o	-	-	-	-	-	o	-	-	-	-
15.00	815	8.0	-	-	o	o	o	o	o	-	-	-	-	-	o	-	-	-	-
13.41	805	8.8	-	-	o	o	o	o	o	-	-	-	-	-	o	-	-	-	-
11.90	760	9.4	-	-	o	o	o	o	o	-	-	-	-	-	o	-	-	-	-
10.55	725	10.1	-	-	o	o	o	o	o	-	-	-	-	-	o	-	-	-	-
9.39	680	10.6	-	-	o	o	o	o	o	-	-	-	-	-	o	-	-	-	-
8.04	635	11.0	-	-	o	o	o	o	o	-	-	-	-	-	o	-	-	-	-
7.09	600	11.0	-	-	o	o	o	o	o	-	-	-	-	-	o	-	-	-	-
6.82	470	10.1	-	-	o	o	o	o	o	-	-	-	-	-	o	-	-	-	-
6.05	455	11.0	-	-	o	o	o	o	o	-	-	-	-	-	o	-	-	-	-
5.36	440	11.0	-	-	o	o	o	o	o	-	-	-	-	-	o	-	-	-	-
4.77	425	11.0	-	-	o	o	o	o	o	-	-	-	-	-	o	-	-	-	-
4.09	405	11.0	-	-	o	o	o	o	o	-	-	-	-	-	o	-	-	-	-
3.61	385	11.0	-	-	o	o	o	o	o	-	-	-	-	-	o	-	-	-	-

G53G23

13862	1630	<0.05	o	-	-	-	-	-	-	-	-	-	-	-	o	-	-	-	-
11843	1630	<0.05	o	-	-	-	-	-	-	-	-	-	-	-	o	-	-	-	-
10249	1630	<0.05	o	-	-	-	-	-	-	-	-	-	-	-	o	-	-	-	-
8958.3	1630	<0.05	o	-	-	-	-	-	-	-	-	-	-	-	o	-	-	-	-
7892.3	1630	<0.05	o	-	-	-	-	-	-	-	-	-	-	-	o	-	-	-	-
6996.9	1630	<0.05	o	-	-	-	-	-	-	-	-	-	-	-	o	-	-	-	-
6278.4	1630	<0.05	o	-	-	-	-	-	-	-	-	-	-	-	o	-	-	-	-
5487.9	1630	<0.05	o	-	-	-	-	-	-	-	-	-	-	-	o	-	-	-	-
4834.9	1630	<0.05	o	-	-	-	-	-	-	-	-	-	-	-	o	-	-	-	-
4286.4	1630	0.06	o	-	-	-	-	-	-	-	-	-	-	-	o	-	-	-	-
3752.8	1630	0.06	o	-	-	-	-	-	-	-	-	-	-	-	o	-	-	-	-
3306.2	1630	0.07	o	-	-	-	-	-	-	-	-	-	-	-	o	-	-	-	-
2931.1	1630	0.08	o	-	-	-	-	-	-	-	-	-	-	-	o	-	-	-	-

G53G22

2640.3	1630	0.09	o	-	-	-	-	-	-	-	-	-	-	-	o	-	-	-	-
2266.7	1630	0.11	o	-	-	-	-	-	-	-	-	-	-	-	o	-	-	-	-
1971.8	1630	0.12	o	-	-	-	-	-	-	-	-	-	-	-	o	-	-	-	-
1733.0	1630	0.14	o	-	-	-	-	-	-	-	-	-	-	-	o	-	-	-	-
1535.8	1630	0.16	o	-	-	-	-	-	-	-	-	-	-	-	o	-	-	-	-
1370.1																			

i	T2max [Nm]	P1max [kW]	TA31	TA32	TA33	TA41	TA42	TA43	TA51	TA52	TA53	TA61	TA62	TA63	-W1	-W2	-W3	-W4	-W5
---	------------	------------	------	------	------	------	------	------	------	------	------	------	------	------	-----	-----	-----	-----	-----

G53

186.77	1630	1.28	-	-	-	-	-	-	-	-	-	-	-	-	-	-	-	-	-
165.96	1630	1.44	-	-	-	-	-	-	-	-	-	-	-	-	-	-	-	-	-
148.78	1630	1.60	-	-	-	-	-	-	-	-	-	-	-	-	-	-	-	-	-
134.34	1630	1.78	-	-	-	-	-	-	-	-	-	-	-	-	-	-	-	-	-
122.04	1630	1.96	-	-	-	-	-	-	-	-	-	-	-	-	-	-	-	-	-
111.58	1630	2.14	-	-	-	-	-	-	-	-	-	-	-	-	-	-	-	-	-
100.12	1630	2.38	-	-	-	-	-	-	-	-	-	-	-	-	-	-	-	-	-
90.36	1630	2.64	-	-	-	-	-	-	-	-	-	-	-	-	-	-	-	-	-
83.17	1630	2.87	-	-	-	-	-	-	-	-	-	-	-	-	-	-	-	-	-
74.34	1630	3.21	-	-	-	-	-	-	-	-	-	-	-	-	-	-	-	-	-
66.01	1630	3.62	-	-	-	-	-	-	-	-	-	-	-	-	-	-	-	-	-
58.49	1630	4.08	-	-	-	-	-	-	-	-	-	-	-	-	-	-	-	-	-
51.20	1630	4.66	-	-	-	-	-	-	-	-	-	-	-	-	-	-	-	-	-
46.21	1630	5.2	-	-	-	-	-	-	-	-	-	-	-	-	-	-	-	-	-
42.53	1630	5.6	-	-	-	-	-	-	-	-	-	-	-	-	-	-	-	-	-
38.01	1630	6.3	-	-	-	-	-	-	-	-	-	-	-	-	-	-	-	-	-
33.76	1630	7.1	-	-	-	-	-	-	-	-	-	-	-	-	-	-	-	-	-
29.91	1560	7.6	-	-	-	-	-	-	-	-	-	-	-	-	-	-	-	-	-
26.62	1500	8.3	-	-	-	-	-	-	-	-	-	-	-	-	-	-	-	-	-
22.80	1430	9.2	-	-	-	-	-	-	-	-	-	-	-	-	-	-	-	-	-
20.11	1350	9.8	-	-	-	-	-	-	-	-	-	-	-	-	-	-	-	-	-

G52

31.19	1130	5.3	-	-	-	-	-	-	-	-	-	-	-	-	-	-	-	-	-
28.45	1120	5.8	-	-	-	-	-	-	-	-	-	-	-	-	-	-	-	-	-
26.17	1330	7.4	-	-	-	-	-	-	-	-	-	-	-	-	-	-	-	-	-
23.62	1310	8.1	-	-	-	-	-	-	-	-	-	-	-	-	-	-	-	-	-
21.45	1290	8.8	-	-	-	-	-	-	-	-	-	-	-	-	-	-	-	-	-
19.83	1390	10.3	-	-	-	-	-	-	-	-	-	-	-	-	-	-	-	-	-
17.86	1430	11.7	-	-	-	-	-	-	-	-	-	-	-	-	-	-	-	-	-
16.01	1360	12.5	-	-	-	-	-	-	-	-	-	-	-	-	-	-	-	-	-
14.33	1330	13.6	-	-	-	-	-	-	-	-	-	-	-	-	-	-	-	-	-
12.90	1260	14.3	-	-	-	-	-	-	-	-	-	-	-	-	-	-	-	-	-
11.25	1190	15.5	-	-	-	-	-	-	-	-	-	-	-	-	-	-	-	-	-
10.08	1140	16.6	-	-	-	-	-	-	-	-	-	-	-	-	-	-	-	-	-
8.94	1070	17.5	-	-	-	-	-	-	-	-	-	-	-	-	-	-	-	-	-
7.86	1000	18.5	-	-	-	-	-	-	-	-	-	-	-	-	-	-	-	-	-
7.02	815	17.0	-	-	-	-	-	-	-	-	-	-	-	-	-	-	-	-	-
6.32	790	18.3	-	-	-	-	-	-	-	-	-	-	-	-	-	-	-	-	-
5.51	760	18.5	-	-	-	-	-	-	-	-	-	-	-	-	-	-	-	-	-
4.94	735	18.5	-	-	-	-	-	-	-	-	-	-	-	-	-	-	-	-	-
4.38	700	18.5	-	-	-	-	-	-	-	-	-	-	-	-	-	-	-	-	-
3.85	660	18.5	-	-	-	-	-	-	-	-	-	-	-	-	-	-	-	-	-

G63G33

14755	2800	<0.05	-	-	-	-	-	-	-	-	-	-	-	-	-	-	-	-	-
12667	2800	<0.05	-	-	-	-	-	-	-	-	-	-	-	-	-	-	-	-	-
11019	2800	<0.05	-	-	-	-	-	-	-	-	-	-	-	-	-	-	-	-	-
9684.6	2800	<0.05	-	-	-	-	-	-	-	-	-	-	-	-	-	-	-	-	-
8582.4	2800	<0.05	-	-	-	-	-	-	-	-	-	-	-	-	-	-	-	-	-
7656.6	2800	0.05	-	-	-	-	-	-	-	-	-	-	-	-	-	-	-	-	-
6867.9	2800	0.06	-	-	-	-	-	-	-	-	-	-	-	-	-	-	-	-	-
6241.8	2800	0.07	-	-	-	-	-	-	-	-	-	-	-	-	-	-	-	-	-
5503.1	2800	0.07	-	-	-	-	-	-	-	-	-	-	-	-	-	-	-	-	-
4874.0	2800	0.08	-	-	-	-	-	-	-	-	-	-	-	-	-	-	-	-	-
4386.6	2800	0.09	-	-	-	-	-	-	-	-	-	-	-	-	-	-	-	-	-
3827.0	2800	0.11	-	-	-	-	-	-	-	-	-	-	-	-	-	-	-	-	-
3402.1	2800	0.12	-	-	-	-	-	-	-	-	-	-	-	-	-	-	-	-	-
3051.7	2800	0.13	-	-	-	-	-	-	-	-	-	-	-	-	-	-	-	-	-
2773.5	2800	0.15	-	-	-	-	-	-	-	-	-	-	-	-	-	-	-	-	-
2445.3	2800	0.17	-	-	-	-	-	-	-	-	-	-	-	-	-	-	-	-	-

i	T2max [Nm]	P1max [kW]	TA31	TA32	TA33	TA41	TA42	TA43	TA51	TA52	TA53	TA61	TA62	TA63	-W1	-W2	-W3	-W4	-W5
---	------------	------------	------	------	------	------	------	------	------	------	------	------	------	------	-----	-----	-----	-----	-----

G63G32

2136.3	2800	0.19	-	-	-	-	-	-	-	-	-	-	-	-	-	-	-	-	-
1907.7	2800	0.22	-	-	-	-	-	-	-	-	-	-	-	-	-	-	-	-	-
1715.6	2800	0.24	-	-	-	-	-	-	-	-	-	-	-	-	-	-	-	-	-
1552.0	2800	0.26	-	-	-	-	-	-	-	-	-	-	-	-	-	-	-	-	-
1414.7	2800	0.29	-	-	-	-	-	-	-	-	-	-	-	-	-	-	-	-	-
1262.1	2800	0.33	-	-	-	-	-	-	-	-	-	-	-	-	-	-	-	-	-
1132.1	2800	0.36	-	-	-	-	-	-	-	-	-	-	-	-	-	-	-	-	-
1018.9	2800	0.40	-	-	-	-	-	-	-	-	-	-	-	-	-	-	-	-	-
888.88	2800	0.46	-	-	-	-	-	-	-	-	-	-	-	-	-	-	-	-	-
796.35	2800	0.52	-	-	-	-	-	-	-	-	-	-	-	-	-	-	-	-	-
686.91	2800	0.60	-	-	-	-	-	-	-	-	-	-	-	-	-	-	-	-	-
612.80	2800	0.67	-	-	-	-	-	-	-	-	-	-	-	-	-	-	-	-	-
549.68	2800	0.75	-	-	-	-	-	-	-	-	-	-	-	-	-	-	-	-	-
494.71	2800	0.83	-	-	-	-	-	-	-	-	-	-	-	-	-	-	-	-	-
431.60	2800	0.95	-	-	-	-	-	-	-	-	-	-	-	-	-	-	-	-	-
386.67	2800	1.06	-	-	-	-	-	-	-	-	-	-	-	-	-	-	-	-	-
343.00	2800	1.20	-	-	-	-	-	-	-	-	-	-	-	-	-	-	-	-	-
301.31	2800	1.36	-	-	-	-	-	-	-	-	-	-	-	-	-	-	-	-	-
271.16	2800	1.51	-	-	-	-	-	-	-	-	-	-	-	-	-	-	-	-	-
237.47	2800	1.73	-	-	-	-	-	-	-	-	-	-	-	-	-	-	-	-	-

G63

221.95	2800	1.85	-	-	-	-	-	-	-	-	-	-	-	-	-	-	-	-	-
199.76	2800	2.05	-	-	-	-	-	-	-	-	-	-	-	-	-	-	-	-	-
181.12	2800	2.27	-	-	-	-	-	-	-	-	-	-	-	-	-	-	-	-	-
165.23	2800	2.48	-	-	-	-	-	-	-	-	-	-	-	-	-	-	-	-	-
151.99	2800	2.70	-	-	-	-	-	-	-	-	-	-	-	-	-	-	-	-	-
137.17	2800	2.99	-	-	-	-	-	-	-	-	-	-	-	-	-	-	-	-	-
124.54	2800	3.30	-	-	-	-	-	-	-	-	-	-	-	-	-	-	-	-	-
115.14	2800	3.57	-	-	-	-	-	-	-	-	-	-	-	-	-	-	-	-	-
103.72	2800	3.96	-	-	-	-	-	-	-	-	-	-	-	-	-	-	-	-	-
92.94	2800	4.42	-	-	-	-	-	-	-	-	-	-	-	-	-	-	-	-	-
83.23	2800	4.93	-	-	-	-	-	-	-	-	-	-	-	-	-	-	-	-	-
74.91	2800	5.5	-	-	-	-	-	-	-	-	-	-	-	-	-	-	-	-	-
65.35	2800	6.3	-	-	-	-	-	-	-	-	-	-	-	-	-	-	-	-	-
58.55	2800	7.0	-	-	-	-	-	-	-	-	-	-	-	-	-	-	-	-	-
51.94	2690	7.6	-	-	-	-	-	-	-	-	-	-	-	-	-	-	-	-	-
45.13	2520	8.2	-	-	-	-	-	-	-	-	-	-	-	-	-	-	-	-	-
40.41	2450	8.9	-	-	-	-	-	-	-	-	-	-	-	-	-	-	-	-	-
36.37	2350	9.5	-	-	-	-	-	-	-	-	-	-	-	-	-	-	-	-	-
31.73	2240	10.3	-	-	-	-	-	-	-	-	-	-	-	-	-	-	-	-	-
28.43	2160	11.1	-	-	-	-													

i	T2max [Nm]	P1max [kW]	TA31	TA32	TA33	TA41	TA42	TA43	TA51	TA52	TA53	TA61	TA62	TA63	-W1	-W2	-W3	-W4	-W5
---	------------	------------	------	------	------	------	------	------	------	------	------	------	------	------	-----	-----	-----	-----	-----

G73G33

19566	4880	<0.05	o	-	-	-	-	-	-	-	-	-	-	-	o	-	-	-	-
16797	4880	<0.05	o	-	-	-	-	-	-	-	-	-	-	-	o	-	-	-	-
14612	4880	<0.05	o	-	-	-	-	-	-	-	-	-	-	-	o	-	-	-	-
12842	4880	0.06	o	-	-	-	-	-	-	-	-	-	-	-	o	-	-	-	-
11381	4880	0.06	o	-	-	-	-	-	-	-	-	-	-	-	o	-	-	-	-
10153	4880	0.07	o	-	-	-	-	-	-	-	-	-	-	-	o	-	-	-	-
9107.3	4880	0.08	o	-	-	-	-	-	-	-	-	-	-	-	o	-	-	-	-
8277.0	4880	0.09	o	-	-	-	-	-	-	-	-	-	-	-	o	-	-	-	-
7297.6	4880	0.10	o	-	-	-	-	-	-	-	-	-	-	-	o	-	-	-	-
6463.2	4880	0.11	o	-	-	-	-	-	-	-	-	-	-	-	o	-	-	-	-
5863.6	4880	0.12	o	-	-	-	-	-	-	-	-	-	-	-	o	-	-	-	-
5079.2	4880	0.14	o	-	-	-	-	-	-	-	-	-	-	-	o	-	-	-	-
4511.4	4880	0.16	o	-	-	-	-	-	-	-	-	-	-	-	o	-	-	-	-
4046.7	4880	0.18	o	-	-	-	-	-	-	-	-	-	-	-	o	-	-	-	-
3677.8	4880	0.19	o	-	-	-	-	-	-	-	-	-	-	-	o	-	-	-	-
3242.6	4880	0.22	o	-	-	-	-	-	-	-	-	-	-	-	o	-	-	-	-

G73G32

2832.9	4880	0.25	o	-	-	-	-	-	-	-	-	-	-	-	o	-	-	-	-
2529.7	4880	0.28	o	-	-	-	-	-	-	-	-	-	-	-	o	-	-	-	-
2275.0	4880	0.31	o	-	-	-	-	-	-	-	-	-	-	-	o	-	-	-	-
2058.1	4880	0.35	o	-	-	-	-	-	-	-	-	-	-	-	o	-	-	-	-
1876.0	4880	0.38	o	-	-	-	-	-	-	-	-	-	-	-	o	-	-	-	-
1673.6	4880	0.43	o	o	-	-	-	-	-	-	-	-	-	-	o	-	-	-	-
1501.2	4880	0.48	o	o	-	-	-	-	-	-	-	-	-	-	o	-	-	-	-
1361.9	4880	0.53	o	o	-	-	-	-	-	-	-	-	-	-	o	-	-	-	-
1179.7	4880	0.61	o	o	-	-	-	-	-	-	-	-	-	-	o	-	-	-	-
1067.4	4880	0.67	o	o	-	-	-	-	-	-	-	-	-	-	o	-	-	-	-
969.05	4880	0.74	o	o	-	-	-	-	-	-	-	-	-	-	o	-	-	-	-
864.03	4880	0.83	o	o	-	-	-	-	-	-	-	-	-	-	o	-	-	-	-
805.28	4880	0.89	o	o	-	-	-	-	-	-	-	-	-	-	o	-	-	-	-
722.33	4880	0.99	o	o	-	-	-	-	-	-	-	-	-	-	o	-	-	-	-
655.31	4880	1.09	o	o	-	-	-	-	-	-	-	-	-	-	o	-	-	-	-
567.65	4880	1.26	o	o	o	-	-	-	-	-	-	-	-	-	o	-	-	-	-
513.62	4880	1.39	o	o	o	-	-	-	-	-	-	-	-	-	o	-	-	-	-
466.28	4880	1.54	o	o	o	-	-	-	-	-	-	-	-	-	o	-	-	-	-
415.75	4880	1.72	o	o	o	-	-	-	-	-	-	-	-	-	o	-	-	-	-
351.79	4880	2.04	-	-	-	-	-	-	-	-	-	-	-	-	-	-	-	-	-
318.30	4880	2.25	-	-	-	-	-	-	-	-	-	-	-	-	-	-	-	-	-
288.96	4880	2.48	-	-	-	-	-	-	-	-	-	-	-	-	-	-	-	-	-
257.65	4880	2.78	-	-	-	-	-	-	-	-	-	-	-	-	-	-	-	-	-

G73

250.97	4880	2.85	-	-	-	-	-	-	-	-	-	-	-	-	-	-	-	-	-
228.26	4880	3.14	-	-	-	-	-	-	-	-	-	-	-	-	-	-	-	-	-
208.90	4880	3.43	-	-	-	-	-	-	-	-	-	-	-	-	-	-	-	-	-
193.61	4880	3.70	-	-	-	-	-	-	-	-	-	-	-	-	-	-	-	-	-
175.48	4880	4.08	-	-	-	-	-	-	-	-	-	-	-	-	-	-	-	-	-
160.04	4880	4.47	-	-	-	-	-	-	-	-	-	-	-	-	-	-	-	-	-
148.43	4880	4.82	-	-	-	-	-	-	-	-	-	-	-	-	-	-	-	-	-
134.48	4880	5.3	-	-	-	-	-	-	-	-	-	-	-	-	-	-	-	-	-
122.32	4880	5.9	-	-	-	-	-	-	-	-	-	-	-	-	-	-	-	-	-
110.37	4880	6.5	-	-	-	-	-	-	-	-	-	-	-	-	-	-	-	-	-
100.13	4880	7.2	-	-	-	-	-	-	-	-	-	-	-	-	-	-	-	-	-
86.74	4880	8.3	-	-	-	-	-	-	-	-	-	-	-	-	-	-	-	-	-
78.48	4880	9.1	-	-	-	-	-	-	-	-	-	-	-	-	-	-	-	-	-
71.25	4880	10.1	-	-	-	-	-	-	-	-	-	-	-	-	-	-	-	-	-
63.53	4880	11.3	-	-	-	-	-	-	-	-	-	-	-	-	-	-	-	-	-
53.88	4880	13.3	-	-	-	-	-	-	-	-	-	-	-	-	-	-	-	-	-
47.41	4880	15.1	-	-	-	-	-	-	-	-	-	-	-	-	-	-	-	-	-
41.07	4800	17.1	-	-	-	-	-	-	-	-	-	-	-	-	-	-	-	-	-
37.16	4640	18.3	-	-	-	-	-	-	-	-	-	-	-	-	-	-	-	-	-
33.74	4510	19.6	-	-	-	-	-	-	-	-	-	-	-	-	-	-	-	-	-
30.08	4360	21.2	-	-	-	-	-	-	-	-	-	-	-	-	-	-	-	-	-
25.51	4150	23.8	-	-	-	-	-	-	-	-	-	-	-	-	-	-	-	-	-
21.77	3960	26.7	-	-	-	-	-	-	-	-	-	-	-	-	-	-	-	-	-

i	T2max [Nm]	P1max [kW]	TA31	TA32	TA33	TA41	TA42	TA43	TA51	TA52	TA53	TA61	TA62	TA63	-W1	-W2	-W3	-W4	-W5
---	------------	------------	------	------	------	------	------	------	------	------	------	------	------	------	-----	-----	-----	-----	-----

G72

26.11	4130	23.2	-	-	-	-	-	-	-	-	-	-	-	-	-	-	-	-	-
23.65	4160	25.8	-	-	-	-	-	-	-	-	-	-	-	-	-	-	-	-	-
21.55	3970	27.0	-	-	-	-	-	-	-	-	-	-	-	-	-	-	-	-	-
18.87	3910	30.0	-	-	-	-	-	-	-	-	-	-	-	-	-	-	-	-	-
17.17	3730	30.0	-	-	-	-	-	-	-	-	-	-	-	-	-	-	-	-	-
15.46	3540	30.0	-	-	-	-	-	-	-	-	-	-	-	-	-	-	-	-	-
13.88	3360	30.0	-	-	-	-	-	-	-	-	-	-	-	-	-	-	-	-	-
11.91	3130	30.0	-	-	-	-	-	-	-	-	-	-	-	-	-	-	-	-	-
10.29	2930	30.0	-	-	-	-	-	-	-	-	-	-	-	-	-	-	-	-	-
9.15	2450	30.0	-	-	-	-	-	-	-	-	-	-	-	-	-	-	-	-	-
8.95	2740	30.0	-	-	-	-	-	-	-	-	-	-	-	-	-	-	-	-	-
8.32	2350	30.0	-	-	-	-	-	-	-	-	-	-	-	-	-	-	-	-	-
7.50	2240	30.0	-	-	-	-	-	-	-	-	-	-	-	-	-	-	-	-	-
6.73	2140	30.0	-	-	-	-	-	-	-	-	-	-	-	-	-	-	-	-	-
5.77	2000	30.0	-	-	-	-	-	-	-	-	-	-	-	-	-	-	-	-	-
4.99	1880	30.0	-	-	-	-	-	-	-	-	-	-	-	-	-	-	-	-	-
4.34	1760	30.0	-	-	-	-	-	-	-	-	-	-	-	-	-	-	-	-	-

G83G43

19895	8900	0.07	-	-	-	-	-	-	-	-	-	-	-	-	-	-	-	-	-
17193	8900	0.08	-	-	-	-	-	-	-	-	-	-	-	-	-	-	-	-	-
15059	8900	0.09	-	-	-	-	-	-	-	-	-	-	-	-	-	-	-	-	-
13332	8900	0.10	-	-	-	-	-	-	-	-	-	-	-	-	-	-	-	-	-
11905	8900	0.11	-	-	-	-	-	-	-	-	-	-	-	-	-	-	-	-	-
10707	8900	0.12	-	-	-	-	-	-	-	-	-	-	-	-	-	-	-	-	-
9685.6	8900	0.13	-	-	-	-	-	-	-	-	-	-	-	-	-	-	-	-	-
8828.6	8900	0.15	-	-	-	-	-	-	-	-	-	-	-	-	-	-	-	-	-
7876.1	8900	0.17	-	-	-	-	-	-	-	-	-	-	-	-	-	-	-	-	-
7064.8	8900	0.18	-	-	-	-	-	-	-	-	-	-	-	-	-	-	-	-	-
6426.4	8900	0.20	-	-	-	-	-	-	-	-	-	-	-	-	-	-	-	-	-
5788.3	8900	0.23	-	-	-	-	-	-	-	-	-	-	-	-	-	-	-	-	-
5393.9	8900	0.24	-	-	-	-	-	-	-	-	-	-	-	-	-	-	-	-	-
4879.5	8900	0.27	-	-	-	-	-	-	-	-	-	-	-	-	-	-	-	-	-
4447.7	8900	0.29	-	-	-	-	-	-	-	-	-	-	-	-	-	-	-	-	-
3967.9	8900	0.33	-	-	-	-	-	-	-	-	-	-	-	-	-	-	-	-	-
3559.2	8900	0.37	-	-	-	-	-												

i	T2max [Nm]	P1max [kW]	TA31	TA32	TA33	TA41	TA42	TA43	TA51	TA52	TA53	TA61	TA62	TA63	-W1	-W3	-W4	-W5
---	------------	------------	------	------	------	------	------	------	------	------	------	------	------	------	-----	-----	-----	-----

G83

186.96	8900	7.0	-	-	-	-	-	-	-	-	-	-	-	-	-	-	-	-
170.93	8900	7.6	-	-	-	-	-	-	-	-	-	-	-	-	-	-	-	-
158.00	8900	8.3	-	-	-	-	-	-	-	-	-	-	-	-	-	-	-	-
143.59	8900	9.1	-	-	-	-	-	-	-	-	-	-	-	-	-	-	-	-
131.06	8900	10.0	-	-	-	-	-	-	-	-	-	-	-	-	-	-	-	-
118.71	8900	11.0	-	-	-	-	-	-	-	-	-	-	-	-	-	-	-	-
108.13	8900	12.1	-	-	-	-	-	-	-	-	-	-	-	-	-	-	-	-
94.72	8900	13.8	-	-	-	-	-	-	-	-	-	-	-	-	-	-	-	-
86.16	8900	15.1	-	-	-	-	-	-	-	-	-	-	-	-	-	-	-	-
77.61	8900	16.8	-	-	-	-	-	-	-	-	-	-	-	-	-	-	-	-
69.68	8900	18.7	-	-	-	-	-	-	-	-	-	-	-	-	-	-	-	-
59.77	8900	21.8	-	-	-	-	-	-	-	-	-	-	-	-	-	-	-	-
51.67	8900	25.2	-	-	-	-	-	-	-	-	-	-	-	-	-	-	-	-
44.91	8900	29.0	-	-	-	-	-	-	-	-	-	-	-	-	-	-	-	-
38.61	8590	32.6	-	-	-	-	-	-	-	-	-	-	-	-	-	-	-	-
34.66	8310	35.1	-	-	-	-	-	-	-	-	-	-	-	-	-	-	-	-
29.74	7940	39.1	-	-	-	-	-	-	-	-	-	-	-	-	-	-	-	-
25.70	7600	43.3	-	-	-	-	-	-	-	-	-	-	-	-	-	-	-	-
22.34	7290	45.0	-	-	-	-	-	-	-	-	-	-	-	-	-	-	-	-

G82

18.81	6040	45.0	-	-	-	-	-	-	-	-	-	-	-	-	-	-	-	-
17.01	5920	45.0	-	-	-	-	-	-	-	-	-	-	-	-	-	-	-	-
14.76	5640	45.0	-	-	-	-	-	-	-	-	-	-	-	-	-	-	-	-
12.91	5440	45.0	-	-	-	-	-	-	-	-	-	-	-	-	-	-	-	-
11.37	5250	45.0	-	-	-	-	-	-	-	-	-	-	-	-	-	-	-	-
9.79	4560	45.0	-	-	-	-	-	-	-	-	-	-	-	-	-	-	-	-
8.85	4360	45.0	-	-	-	-	-	-	-	-	-	-	-	-	-	-	-	-
7.68	4100	45.0	-	-	-	-	-	-	-	-	-	-	-	-	-	-	-	-
6.72	3870	45.0	-	-	-	-	-	-	-	-	-	-	-	-	-	-	-	-
5.92	3650	45.0	-	-	-	-	-	-	-	-	-	-	-	-	-	-	-	-

G93G43

22255	13600	0.09	-	-	-	-	-	-	-	-	-	-	-	-	-	-	-	-
19232	13600	0.10	-	-	-	-	-	-	-	-	-	-	-	-	-	-	-	-
16845	13600	0.12	-	-	-	-	-	-	-	-	-	-	-	-	-	-	-	-
14913	13600	0.13	-	-	-	-	-	-	-	-	-	-	-	-	-	-	-	-
13317	13600	0.15	-	-	-	-	-	-	-	-	-	-	-	-	-	-	-	-
11976	13600	0.17	-	-	-	-	-	-	-	-	-	-	-	-	-	-	-	-
10834	13600	0.18	-	-	-	-	-	-	-	-	-	-	-	-	-	-	-	-
9875.6	13600	0.20	-	-	-	-	-	-	-	-	-	-	-	-	-	-	-	-
8810.2	13600	0.23	-	-	-	-	-	-	-	-	-	-	-	-	-	-	-	-
7902.7	13600	0.25	-	-	-	-	-	-	-	-	-	-	-	-	-	-	-	-
7223.9	13600	0.28	-	-	-	-	-	-	-	-	-	-	-	-	-	-	-	-
6595.1	13600	0.30	-	-	-	-	-	-	-	-	-	-	-	-	-	-	-	-
6033.5	13600	0.33	-	-	-	-	-	-	-	-	-	-	-	-	-	-	-	-
5458.2	13600	0.37	-	-	-	-	-	-	-	-	-	-	-	-	-	-	-	-
4975.2	13600	0.40	-	-	-	-	-	-	-	-	-	-	-	-	-	-	-	-
4438.5	13600	0.45	-	-	-	-	-	-	-	-	-	-	-	-	-	-	-	-
3981.3	13600	0.50	-	-	-	-	-	-	-	-	-	-	-	-	-	-	-	-
3639.3	13600	0.55	-	-	-	-	-	-	-	-	-	-	-	-	-	-	-	-
3322.5	13600	0.60	-	-	-	-	-	-	-	-	-	-	-	-	-	-	-	-
3004.0	13600	0.66	-	-	-	-	-	-	-	-	-	-	-	-	-	-	-	-

i	T2max [Nm]	P1max [kW]	TA31	TA32	TA33	TA41	TA42	TA43	TA51	TA52	TA53	TA61	TA62	TA63	-W1	-W3	-W4	-W5
---	------------	------------	------	------	------	------	------	------	------	------	------	------	------	------	-----	-----	-----	-----

G93G42

2843.0	13600	0.70	-	-	-	-	-	-	-	-	-	-	-	-	-	-	-	-
2567.1	13600	0.78	-	-	-	-	-	-	-	-	-	-	-	-	-	-	-	-
2332.1	13600	0.86	-	-	-	-	-	-	-	-	-	-	-	-	-	-	-	-
2132.2	13600	0.94	-	-	-	-	-	-	-	-	-	-	-	-	-	-	-	-
1913.2	13600	1.04	-	-	-	-	-	-	-	-	-	-	-	-	-	-	-	-
1726.6	13600	1.16	-	-	-	-	-	-	-	-	-	-	-	-	-	-	-	-
1578.3	13600	1.26	-	-	-	-	-	-	-	-	-	-	-	-	-	-	-	-
1441.0	13600	1.38	-	-	-	-	-	-	-	-	-	-	-	-	-	-	-	-
1302.8	13600	1.53	-	-	-	-	-	-	-	-	-	-	-	-	-	-	-	-
1130.2	13600	1.77	-	-	-	-	-	-	-	-	-	-	-	-	-	-	-	-
988.90	13600	2.02	-	-	-	-	-	-	-	-	-	-	-	-	-	-	-	-
871.17	10800	1.82	-	-	-	-	-	-	-	-	-	-	-	-	-	-	-	-
803.56	13600	2.48	-	-	-	-	-	-	-	-	-	-	-	-	-	-	-	-
722.07	13600	2.76	-	-	-	-	-	-	-	-	-	-	-	-	-	-	-	-
641.18	13600	3.11	-	-	-	-	-	-	-	-	-	-	-	-	-	-	-	-
568.19	13600	3.51	-	-	-	-	-	-	-	-	-	-	-	-	-	-	-	-
519.38	13600	3.84	-	-	-	-	-	-	-	-	-	-	-	-	-	-	-	-
474.18	13600	4.21	-	-	-	-	-	-	-	-	-	-	-	-	-	-	-	-
428.72	13600	4.65	-	-	-	-	-	-	-	-	-	-	-	-	-	-	-	-
371.90	13600	5.4	-	-	-	-	-	-	-	-	-	-	-	-	-	-	-	-
325.42	13600	6.1	-	-	-	-	-	-	-	-	-	-	-	-	-	-	-	-
288.28	13600	6.9	-	-	-	-	-	-	-	-	-	-	-	-	-	-	-	-
250.07	13600	8.0	-	-	-	-	-	-	-	-	-	-	-	-	-	-	-	-
218.81	13600	9.1	-	-	-	-	-	-	-	-	-	-	-	-	-	-	-	-
192.77	13600	10.4	-	-	-	-	-	-	-	-	-	-	-	-	-	-	-	-
177.81	10000	8.2	-	-	-	-	-	-	-	-	-	-	-	-	-	-	-	-

G93

157.04	13600	12.7	-	-	-	-	-	-	-	-	-	-	-	-	-	-	-	-
144.12	13600	13.8	-	-	-	-	-	-	-	-	-	-	-	-	-	-	-	-
131.03	13600	15.2	-	-	-	-	-	-	-	-	-	-	-	-	-	-	-	-
119.82	13600	16.7	-	-	-	-	-	-	-	-	-	-	-	-	-	-	-	-
105.95	13600	18.8	-	-	-	-	-	-	-	-	-	-	-	-	-	-	-	-
96.85	13600	20.6	-	-	-	-	-	-	-	-	-	-	-	-	-	-	-	-
88.42	13600	22.6	-	-	-	-	-	-	-	-	-	-	-	-	-	-	-	-
79.95	13600	25.0	-	-	-	-	-	-	-	-	-	-	-	-	-	-	-	-
69.35	13600	28.8	-	-	-	-	-	-	-	-	-	-	-	-	-	-	-	-
60.68	13600	32.9	-	-	-	-	-	-	-	-	-	-	-	-	-	-	-	-
53.46	13600	37.3	-	-	-	-	-	-	-	-	-	-	-	-	-	-	-	-
49.31	13600	40.5	-	-	-	-	-	-	-	-	-	-	-	-	-	-	-	-
45.02	13600	44.3	-	-	-	-	-	-	-	-	-	-	-	-	-	-	-	-
40.70	13600	49.0	-	-	-	-	-	-	-	-	-	-	-	-	-	-	-	-
35.31	13600	56.5	-	-	-	-	-	-	-	-	-	-	-	-	-	-	-	-
30.89	13500	64.1	-	-	-	-	-	-	-	-	-	-	-	-	-	-	-	-
27.22	13000	70.0	-	-	-	-	-	-	-	-	-	-	-	-	-	-	-	-
23.27	12300	77.5	-	-	-	-	-	-	-	-	-	-	-	-	-	-	-	-
20.23	11700	84.8	-	-	-	-	-	-	-	-	-	-	-	-	-	-	-	-

G92

17.34	11600	90.0	-	-	-	-	-	-	-	-	-	-	-	-	-	-	-	-
15.26	11100	90.0	-	-	-	-	-	-	-	-	-	-	-	-	-	-	-	-
13.53	10600	90.0	-	-	-	-	-	-	-	-	-	-	-	-	-	-	-	-
11.74	10200	90.0	-	-	-	-	-	-	-	-	-	-	-	-	-	-	-	-
10.30	9760	90.0	-	-	-	-	-	-	-	-	-	-	-	-	-	-	-	-
9.15	6610	90.0	-															

Selection table - Geared motors

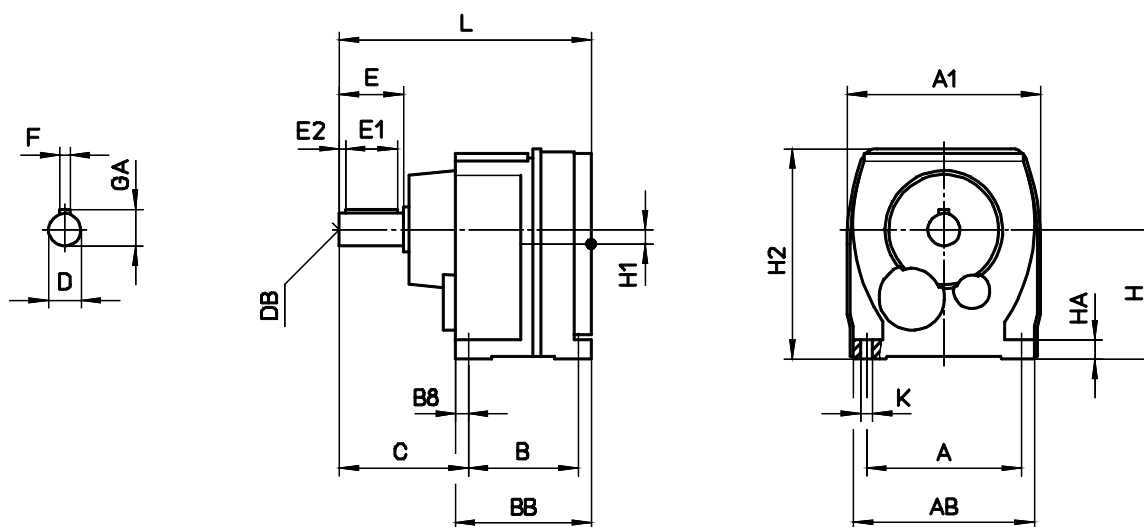
Type	n2 [1/min]	T2 [Nm]	cG	i	~kg	Type	n2 [1/min]	T2 [Nm]	cG	i	~kg	Type	n2 [1/min]	T2 [Nm]	cG	i	~kg												
0.12 kW						0.12 kW						0.18 kW																	
G53G22A DM63K4					59	G03A DM63K4					8	G33A DM63G4					18												
G53G22C DM63K4					60	G03C DM63K4					9	G33C DM63G4					18												
1.4	785	2.1	984.77			19	60	1.00	72.52			7.8	220	2.2	177.27														
1.6	695	2.3	872.18			23	51	1.20	61.26			9.1	190	2.5	152.19														
1.7	640	2.5	802.80			26	43	1.40	52.38			10	165	2.9	132.39														
1.9	570	2.8	717.52			31	38	1.60	45.19			G22G12A DM63G4				16	1.4	1600	1.00	984.77									
G43G22A DM63K4						G02A DM63K4						G22G12C DM63G4																	
G43G22C DM63K4						G02C DM63K4						G22G12C DM63G4																	
1.5	720	1.20	906.23		35	81	14	4.3	16.97			5.7	295	0.80	240.74			2.0	1170	1.40	717.52								
1.7	640	1.35	802.62			96	12	5.0	14.34			6.5	260	0.90	213.43			2.2	1030	1.55	636.13								
1.9	575	1.50	719.94			113	10	5.9	12.26			7.3	230	1.00	190.16			2.5	930	1.75	570.60								
2.1	520	1.70	653.17			130	8.8	6.8	10.58			8.1	210	1.10	170.71			2.7	845	1.95	518.58								
2.4	465	1.85	585.39			150	7.6	7.9	9.18			G23A DM63G4				12		3.1	745	2.2	457.21								
2.6	420	2.1	525.09			172	6.7	9.0	8.02			G23C DM63G4				13		3.5	660	2.5	404.94								
2.9	380	2.3	477.22			197	5.8	10	7.02			9.0	191	1.20	153.41			3.8	605	2.7	372.73								
3.3	335	2.6	420.75			229	5.0	12	6.04			11	163	1.45	131.06			4.2	540	3.0	333.14								
3.7	295	2.9	372.64			265	4.3	13	5.21			12	141	1.65	113.42			G43G22A DM71K4			37								
G33G12A DM63K4						G02A DM63K4						G23A DM63G4																	
G33G12C DM63K4						G02C DM63K4						G23C DM63G4																	
1.9	580	0.85	727.68		22	81	14	4.3	16.97			12	141	1.65	113.42			G43G22C DM71K4			38								
2.2	510	0.95	641.09			96	12	5.0	14.34			14	123	1.90	99.14			2.2	1060	0.80	653.17								
2.4	455	1.05	568.36			113	10	5.9	12.26			16	109	2.1	87.34			2.4	950	0.90	585.39								
2.7	405	1.20	506.40			130	8.8	6.8	10.58			18	96	2.4	77.43			2.7	855	1.05	525.09								
3.0	360	1.35	454.59			150	7.6	7.9	9.18			20	87	2.7	69.48			3.0	775	1.15	477.22								
3.5	315	1.50	396.78			172	6.7	9.0	8.02			G13A DM63G4				10		3.4	685	1.30	420.75								
4.0	275	1.75	347.53			197	5.8	10	7.02			G13C DM63G4				10		3.8	605	1.45	372.64								
4.5	245	1.95	310.04			229	5.0	12	6.04			12	144	0.80	115.34			4.2	545	1.60	334.26								
5.0	220	2.2	278.10			265	4.3	13	5.21			14	122	0.95	97.78			4.6	495	1.80	303.26								
5.5	200	2.4	252.75			305	3.8	14	4.52			16	105	1.10	83.91			5.2	435	2.0	268.73								
6.2	178	2.7	222.84			399	2.9	16	3.46			19	91	1.30	72.69			5.9	390	2.2	240.42								
G22G12A DM63K4						0.18 kW						G43A DM71K4																	
G22G12C DM63K4						G63G32A DM63G4						G43C DM71K4																	
G22G12C DM63K4						G63G32C DM63G4						G43C DM71K4																	
3.8	295	0.80	361.24		16	1.6	1060	2.6	888.88		92	28	61	1.90	49.00			6.7	355	2.5	210.05								
4.4	255	0.90	312.61			1.7	950	2.9	796.35		92	32	54	2.2	43.09			7.8	305	2.8	181.51								
5.1	220	1.05	273.25			G53G22A DM63G4						G33G12A DM71K4																	
5.7	196	1.20	240.74			G53G22C DM63G4						G33G12C DM71K4																	
6.5	174	1.35	213.43			1.4	1180	1.40	984.77		59	23	76	0.80	61.26			4.1	565	0.85	347.53								
7.3	155	1.50	190.16			1.6	1040	1.55	872.18		61	26	65	0.90	52.38			4.5	505	0.95	310.04								
8.1	139	1.70	170.71			1.7	960	1.70	802.80			31	56	1.05	45.19			5.1	450	1.05	278.10								
G23A DM63K4						G53G22A DM63G4						G33G12A DM71K4																	
G23C DM63K4						G53G22C DM63G4						G33G12C DM71K4																	
9.0	127	1.85	153.41			1.9	860	1.90	717.52			35	49	1.25	39.24			5.6	410	1.15	252.75								
11	109	2.1	131.06			2.2	760	2.1	636.13			40	43	1.40	34.25			6.3	360	1.35	222.84								
12	94	2.5	113.42			2.4	680	2.4	570.60			47	37	1.65	29.57			7.1	320	1.50	197.36								
14	82	2.8	99.14			2.7	620	2.6	518.58			54	32	1.90	25.51			G33A DM71K4			20								
G13G02A DM63K4						G43G22A DM63G4						G33C DM71K4																	
G13G02C DM63K4						G43G22C DM63G4						G33C DM71K4																	
8.1	135	0.85	169.38		13	1.5	1080	0.80	906.23		36	81	21	2.8	16.97			8.0	300	1.60	177.27								
9.5	116	1.00	145.94			1.7	960	0.90	802.62		36	96	18	3.4	14.34			9.3	260	1.85	152.19								
11	102	1.15	127.83			1.9	860	1.00	719.94			113	15	3.9	12.26			11	225	2.2	132.39								
G13A DM63K4						G43G22A DM63G4						G22G12A DM71K4																	
G13C DM63K4						G43G22C DM63G4						G22G12C DM71K4																	
12	96	1.20	115.34			2.1	780	1.10	653.17			130	13	4.6	10.58			12	192	1.20	113.42								
14	81	1.45	97.78			2.4	700	1.25	585.39			150	11	5.2	9.18			14	168	1.40	99.14								
16	70	1.70	83.91			2.6	630	1.40	525.09			172	10.0	6.0	8.02			16	148	1.60	87.34								
19	60	1.95	72.69			2.9	570	1.55	477.22			197	8.7	6.9	7.02			18	131	1.80	77.43								
22	53	2.2	63.42			3.3	505	1.75	420.75			229	7.5	7.8	6.04			20	118	2.00	69.48								
25	46	2.5	55.63			3.7	445	1.95	372.64			265	6.5	8.6	5.21			23	103	2.3	60.74								
28	41	2.9	49.00			4.1	400	2.2	334.26			305	5.6	9.4	4.52			26	91	2.6	53.51								
G33G12A DM63K4						G63G32A DM71K4						G23A DM71K4																	
G33G12C DM63K4						G63G32C DM71K4						G23C DM71K4																	
2.7	605	0.80	506.40		23	5.1	320	2.7	268.73		23	350	4.9	10.0	3.95			28	80	2.9	47.44								
3.0	545	0.90	454.59			G53G22A DM63G4						G23A DM71K4																	
3.5	475	1.00	396.78			G53G22C DM63G4						G23C DM71K4																	
4.0	415	1.15	347.53			2.7	605	0.80	506.40			399	4.3	11	3.46			29	80	2.9	47.44								
4.5	370	1.30	310.04			3.0	545	0.90	454.59			G02A DM63G4				8		11	220	1.05	131.06								
5.0	335	1.45	278.10			3.5	475	1.00	396.78			G02C DM63G4				9		12	192	1.20	113.42								
5.5	300	1.60	252.75			4.0	415	1.15	347.53			81	21	2.8	16.97			14	168	1.40	99.14								
6.2	265	1.80	222.84			1.6	1440	1.95	888.88			96	18	3.4	14.34			16	148	1.60	87.34								
7.0	235	2.0	197.36			1.8	1290	2.2	796.35			113	15	3.9	12.26			18	131	1.80	77.43								
						0.25 kW																							
						G63G32A DM71K4																							
						G63G32C DM71K4																							
						1.6						1440						1.95						888.88					
						2.1						1120						2.5						686.91					
						2.3						995						2.8						612.80					

Helical gear units G

Type				~kg
n2 [1/min]	T2 [Nm]	cG	i	
37.0 kW				
G92A DA225SX4 IE2				602
G92C DA225SX4 IE2				608
85	4150	2.8	17.34	
97	3660	3.0	15.26	
109	3240	3.3	13.53	
126	2810	3.6	11.74	
143	2470	4.0	10.30	
161	2190	3.0	9.15	
G83A DA225SX4 IE2				497
G83C DA225SX4 IE2				503
33	10800	0.85	44.91	
38	9250	0.95	38.61	
43	8300	1.00	34.66	
50	7120	1.10	29.74	
57	6160	1.25	25.70	
66	5350	1.35	22.34	
G82A DA225SX4 IE2				479
G82C DA225SX4 IE2				485
78	4510	1.35	18.81	
87	4070	1.45	17.01	
100	3530	1.60	14.76	
114	3090	1.75	12.91	
130	2720	1.95	11.37	
151	2350	1.95	9.79	
167	2120	2.1	8.85	
192	1840	2.2	7.68	
219	1610	2.4	6.72	
249	1420	2.6	5.92	

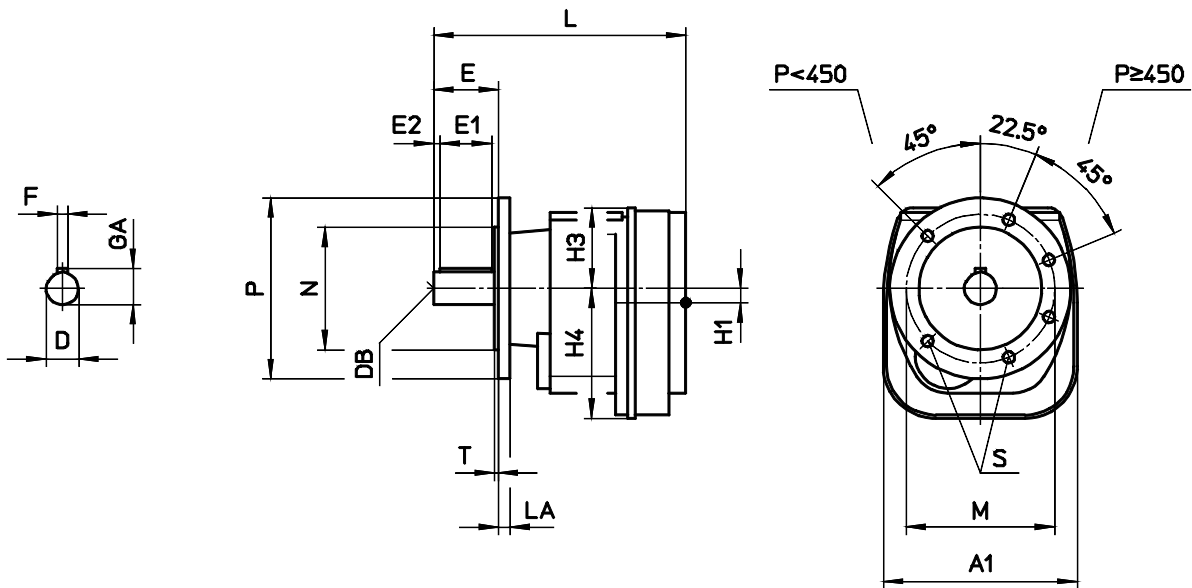
Dimensions

A - Foot mounted version



	A	AB	A1	B	BB	B8	C	H	HA	H1	H2	K	L	D	DB	E	E1	E2	F	GA
G0	90	105	109	70	90	12.5	80	70-0.5	10	7	117.5	Ø6.6	151.5	Ø20k6	M6	40	32	4	6	22.5
G1	100	120	125	70	90	10	81	85-0.5	12	5	142.5	Ø6.6	163	Ø20k6	M6	40	32	4	6	22.5
G2	120	140	150	85	105	10	100	100-0.5	18	11	162.5	Ø9	195	Ø25k6	M10	50	40	5	8	28
G3	135	160	177	110	135	12.5	116.5 126.5	120-0.5	24	11	192.5	Ø11	234 244	Ø30k6 Ø35k6	M10 M12	60 70	50 60	5 5	8 10	33 38
G4	170	200	208	135	165	15	146	145-0.5	30	16	233	Ø13.5	281	Ø40k6	M16	80	70	5	12	43
G5	215	250	259	170	205	17.5	181	180-0.5	35	20	289.5	Ø17.5	335	Ø50k6	M16	100	80	10	14	53.5
G6	255	300	309	200	245	23	207	220-0.5	45	20	354.5	Ø22	392	Ø60m6	M20	120	100	10	18	64
G7	290	350	360	280	330	25	239	250-1	55	28.5	401.5	Ø26	485	Ø75m6	M20	140	125	7.5	20	79.5
G8	330	400	412	330	395	32.5	290	290-1	65	32	464	Ø33	585.5	Ø90m6	M24	170	140	15	25	95
G9	390	460	466	400	480	40	335	340-1	75	39	534	Ø39	695	Ø110m6	M24	210	180	15	28	116

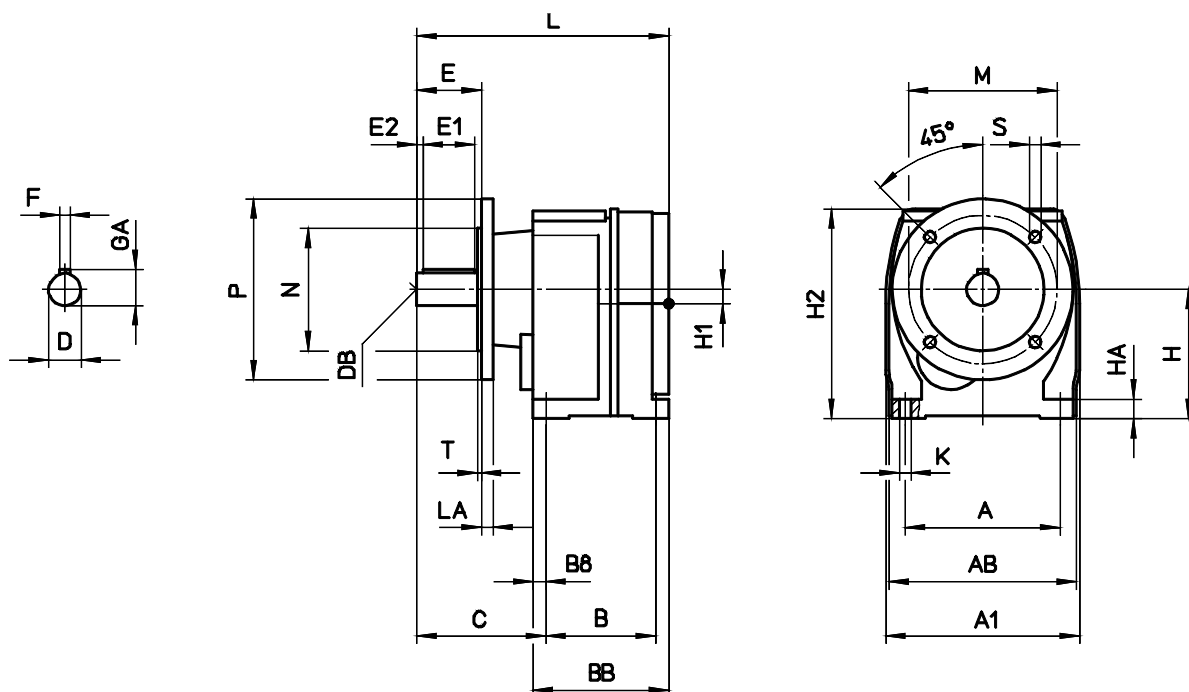
C - Flange mounted version



	A1	H1	L	H3	H4	D	DB	E	E1	E2	F	GA
G0	109	7	151.5	47.5	71	Ø20k6	M6	40	32	4	6	22.5
G1	125	5	163	57.5	85	Ø20k6	M6	40	32	4	6	22.5
G2	150	11	195	62.5	100.5	Ø25k6	M10	50	40	5	8	28
G3	177	11	234	72.5	120	Ø30k6	M10	60	50	5	8	33
G4	208	16	281	88	144.5	Ø40k6	M16	80	70	5	12	43
G5	259	20	335	109.5	179	Ø50k6	M16	100	80	10	14	53.5
G6	309	20	392	134.5	218.5	Ø60m6	M20	120	100	10	18	64
G7	360	28.5	485	151.5	248.5	Ø75m6	M20	140	125	7.5	20	79.5
G8	412	32	585.5	174	289	Ø90m6	M24	170	140	15	25	95
G9	466	39	695	194	338.5	Ø110m6	M24	210	180	15	28	116

	M	N	P	LA	T	S
G0	Ø100	Ø80 j6	Ø120	8	3	Ø6.6
G1	Ø100	Ø80 j6	Ø120	8	3	Ø6.6
	Ø115	Ø95 j6	Ø140	9	3	Ø9
G2	Ø115	Ø95 j6	Ø140	9	3	Ø9
	Ø130	Ø110 j6	Ø160	9	3.5	Ø9
G3	Ø130	Ø110 j6	Ø160	9	3.5	Ø9
	Ø165	Ø130 j6	Ø200	10	3.5	Ø11
G4	Ø165	Ø130 j6	Ø200	10	3.5	Ø11
G5	Ø215	Ø180 j6	Ø250	11	4	Ø13.5
G6	Ø265	Ø230 j6	Ø300	12	4	Ø13.5
G7	Ø300	Ø250 h6	Ø350	13	5	Ø17.5
G8	Ø400	Ø350 h6	Ø450	16	5	Ø17.5
G9	Ø400	Ø350 h6	Ø450	16	5	Ø17.5

E - Foot-flange mounted version



	A	AB	A1	B	BB	B8	C	H	HA	H1	H2	K	L	D	DB	E	E1	E2	F	GA
G0	90	105	109	70	90	12.5	80	70-0.5	10	7	117.5	Ø6.6	151.5	Ø20k6	M6	40	32	4	6	22.5
G1	100	120	125	70	90	10	81	85-0.5	12	5	142.5	Ø6.6	163	Ø20k6	M6	40	32	4	6	22.5
G2	120	140	150	85	105	10	100	100-0.5	18	11	162.5	Ø9	195	Ø25k6	M10	50	40	5	8	28
G3	135	160	177	110	135	12.5	116.5 126.5	120-0.5	24	11	192.5	Ø11	234 244	Ø30k6 Ø35k6	M10 M12	60 70	50 60	5 5	8 10	33 38
G4	170	200	208	135	165	15	146	145-0.5	30	16	233	Ø13.5	281	Ø40k6	M16	80	70	5	12	43
G5	215	250	259	170	205	17.5	181	180-0.5	35	20	289.5	Ø17.5	335	Ø50k6	M16	100	80	10	14	53.5

	M	N	P	LA	T	S
G0	Ø100	Ø80 j6	Ø120	8	3	Ø6.6
G1	Ø100	Ø80 j6	Ø120	8	3	Ø6.6
	Ø115	Ø95 j6	Ø140	9	3	Ø9
G2	Ø115	Ø95 j6	Ø140	9	3	Ø9
	Ø130	Ø110 j6	Ø160	9	3.5	Ø9
G3	Ø130	Ø110 j6	Ø160	9	3.5	Ø9
	Ø165	Ø130 j6	Ø200	10	3.5	Ø11
G4	Ø165	Ø130 j6	Ø200	10	3.5	Ø11
G5	Ø215	Ø180 j6	Ø250	11	4	Ø13.5

