

Dane techniczne i wymiary silników jednofazowych z podwójnym kondensatorem serii GMYL

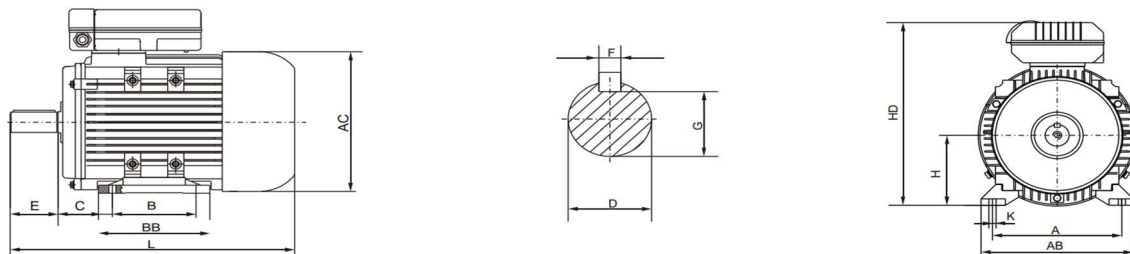
silniki 2-biegunowe

typ silnika	obroty	moc	prąd znam.	sprawność	współ. mocy	Ms/Mn	Is/In	Mb/Mn	C start	C praca	Hałas	Waga
wznios	(obr/min)	(kW)	(A)	η	$\cos\varphi$				($\mu\text{F}/\text{V}$)	($\mu\text{F}/\text{V}$)	Lw dB(A)	
GMYL711-2	2800	0,37	2,6	67	0,92	1,8	5,5	1,6	50/250	8/450	72	10
GMYL712-2	2800	0,55	3,7	70	0,92	1,8	5,5	1,6	100/250	15/450	72	11
GMYL801-2	2800	0,75	4,7	73	0,95	1,8	5,5	1,6	100/250	25/450	75	14
GMYL802-2	2800	1,1	6,7	75	0,95	1,8	5,5	1,6	100/250	30/450	75	15
GMYL90L1-2	2800	1,5	9,0	76	0,95	1,8	5,5	1,6	200/250	40/450	78	22
GMYL90L2-2	2800	2,2	13,1	77	0,95	1,7	5,5	1,6	300/250	50/450	78	24
GMYL100L-2	2800	3	17,4	79	0,95	1,7	6	1,6	350/250	55/450	83	24
GMYL112M-2	2800	3,7	21,2	80	0,95	1,7	6	1,6	350/250	60/450	83	46

silniki 4-biegunowe

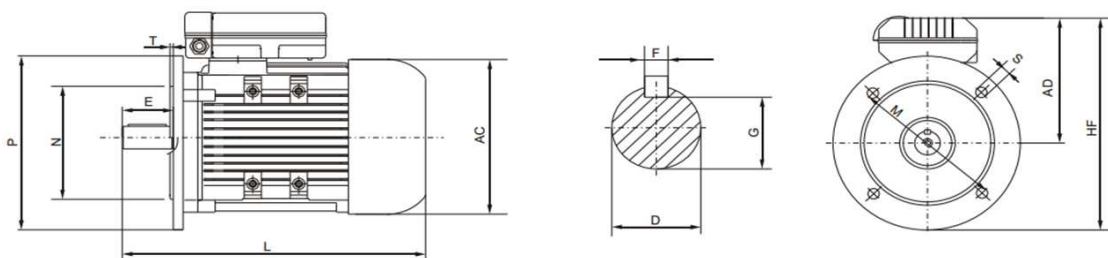
typ silnika	obroty	moc	prąd znam.	sprawność	współ. mocy	Ms/Mn	Is/In	Mb/Mn	C start	C praca	Hałas	Waga
wznios	(obr/min)	(kW)	(A)	η	$\cos\varphi$				($\mu\text{F}/\text{V}$)	($\mu\text{F}/\text{V}$)	Lw dB(A)	
GMYL711-4	1400	0,25	1,9	62	0,92	1,7	5	1,6	75/250	15/450	67	9
GMYL712-4	1400	0,37	2,7	65	0,92	1,7	5	1,6	75/250	15/450	67	10
GMYL801-4	1400	0,55	3,8	69	0,92	1,7	5	1,6	100/250	15/450	70	13
GMYL802-4	1400	0,75	4,8	71	0,95	1,7	5	1,6	100/250	25/450	70	14
GMYL90L1-4	1400	1,1	7,0	72	0,95	1,7	5	1,6	150/250	30/450	73	21
GMYL90L2-4	1400	1,5	9,3	74	0,95	1,7	5	1,6	200/250	40/450	73	23
GMYL100L1-4	1400	2,2	13,2	76	0,95	1,7	5	1,6	300/250	50/450	78	32
GMYL100L2-4	1400	3	17,6	78	0,95	1,7	5	1,6	350/250	55/450	78	33
GMYL112M-4	1400	3,7	21,4	79	0,95	1,7	5,5	1,6	350/250	60/450	83	44

Mocowanie łapowe B3



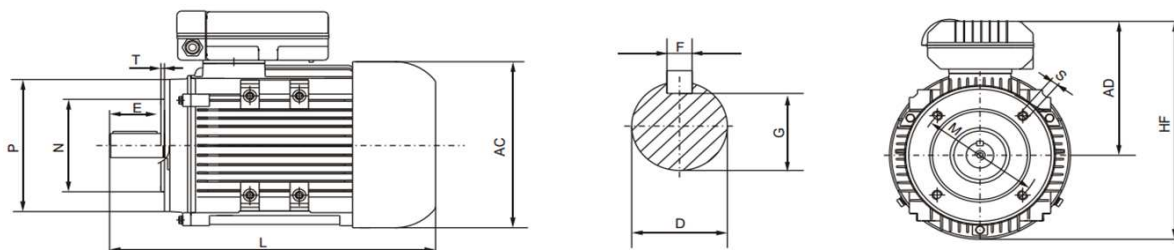
	A	B	C	D	E	F	G	H	K	AB	BB	HD	AC	L
63	100	80	40	11	23	4	8,5	63	7	135	100	182	120	217
71	112	90	45	14	30	5	11	71	7	150	112	202	136	250
80	125	100	50	19	40	6	15,5	80	10	153	125	227	160	310
90S	140	100	56	24	50	8	20	90	10	172	156	246	175	340
90L	140	125	56	24	50	8	20	90	10	172	156	246	175	340
100L	160	140	63	28	60	8	24	100	12	200	172	250	196	425
112M	190	140	70	28	60	8	24	112	12	230	181	285	220	450
132S	216	140	89	38	80	10	33	132	12	260	186	330	259	485
132M	216	178	89	38	80	10	33	132	12	260	224	330	259	525

Mocowanie kołnierzowe B5



	D	E	F	G	P	N	M	S	T	AD	HF	HD	AC	L
63	11	23	4	8,5	140	95	115	10	3	119	189	182	120	217
71	14	30	5	11	160	110	130	12	3,5	131	211	202	136	250
80	19	40	6	15,5	200	130	165	12	3,5	147	247	227	160	310
90S	24	50	8	20	200	130	165	12	3,5	156	256	246	175	340
90L	24	50	8	20	200	130	165	12	3,5	156	256	246	175	340
100L	28	60	8	24	250	180	215	15	4	150	275	250	196	425
112M	28	60	8	24	250	180	215	15	4	173	298	285	220	450
132S	38	80	10	33	300	230	265	15	4	198	348	330	259	485
132M	38	80	10	33	300	230	265	15	4	198	348	330	259	525

Mocowanie kołnierzowe B14



	D	E	F	G	P	N	M	S	T	AD	HF	HD	AC	L
63	11	23	4	8,5	90	60	75	M5	2,5	119	180	182	120	217
71	14	30	5	11	105	70	85	M6	2,5	131	198,5	202	136	250
80	19	40	6	15,5	120	80	100	M6	3	147	227	227	160	310
90S	24	50	8	20	140	95	115	M8	3	156	243,5	246	175	340
90L	24	50	8	20	140	95	115	M8	3	156	243,5	246	175	340
100L	28	60	8	24	160	110	130	M8	5	160	249	250	196	425
112M	28	60	8	24	160	110	130	M8	3,5	173	283	285	220	450
132S	38	80	10	33	200	130	165	M10	3,5	198	327,5	330	259	485
132M	38	80	10	33	200	130	165	M10	3,5	198	327,5	330	259	525