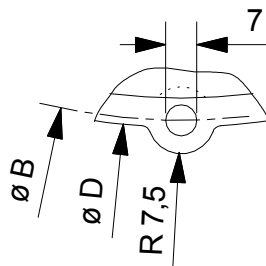
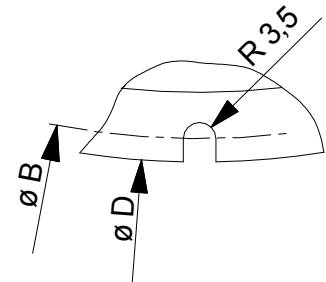


X  
IEC 180



X  
IEC 200



Bg size Wielkość Bg		Sachnummer Article no. Numer artykułu	A*	B	D	D 1	Volumenstrom Air capacity Wydatek powietrza
MOT.IEC	WISTRO						
180	(132)	15.50.0141	135	265	268	258	532 m3/h
200-250	(132)	15.50.0141S	135	278	288	258	532 m3/h

\* Standardausführung, andere Längen nach Kundenspezifikation möglich

\* Standard version, different length available

\* Wersja standardowa, inne długości na zamówienie

				<b>wistro</b>
Zust.	Änderung	Datum	Name	
				Erstellt: 08.01.03/Fab

# IEC 180/200/225/250